

Die
7. Jobmesse
für die Region Erding

14./15. März 2025, 9-17 Uhr
Stadthalle Erding www.localjob-messe.de

Eine Veranstaltung von



in Kooperation mit



KONZEPT

Regionale Unternehmen treten in unmittelbaren persönlichen Kontakt mit potentiellen Bewerbern und präsentieren sich als TOP Arbeitgeber der Region.

Wie besetzt man als Unternehmen die vakante Stelle mit einem geeigneten Bewerber? Welche Möglichkeiten gibt es, einen interessanten Ausbildungsplatz oder einen Top-Job direkt vor der Haustür zu ergattern? Der Arbeitsmarkt in der Region bietet viele Chancen – man muss sie nur nutzen!

Die beste Gelegenheit, potentielle Arbeitgeber und Bewerber zusammenzubringen, ist trotz aller Internetplattformen immer noch der persönliche Kontakt. Dies hat sich der Veranstalter AZV Anzeigenzeitungsverlag GmbH Erding auf die Fahnen geschrieben und im Jahr 2013 die Messe „localjob Erding“ ins Leben gerufen. Seitdem zieht die Messe im zweijährigen Rhythmus bis zu 3.000 Besucher in die Stadthalle Erding.

Der Focus der Messe liegt auf der regionalen Wirtschaft. Rund 40 Firmen aus der Region präsentieren sich hier mit ihrem Unternehmensprofil und ihren aktuellen Ausbildungs- und Jobangeboten. Da Erding und sein Umland ein äußerst attraktives und breit gefächertes Spektrum an Berufsbildern und Ausbildungsmöglichkeiten bieten, gelingt es dem Veranstalter jedes Mal aufs Neue, für einen ausgewogenen Branchenmix zu sorgen.

Die Messe genießt einen guten Ruf bei namhaften regionalen Ausstellern:

„An unserem Stand konnten wir sehr gute und interessante Gespräche sowohl mit Schülern als auch Jobsuchenden führen.“

(Wurzer Umwelt Unternehmensgruppe)

„Wir hatten zahlreiche interessante Kontakte. Einige arbeiten mittlerweile bei uns.“

(ASM Automation Sensorik Messtechnik GmbH)



Zielgruppe

Die zweitägige Veranstaltung soll Schulabgängern und -innen aller Schulformen sowie Berufsanfängern konkrete Möglichkeiten für den Start ins Berufsleben aufzeigen, ohne dass sie ihren bisherigen Lebensmittelpunkt, ihre Freunde oder Familie, zurücklassen müssen. Die Messe wendet sich aber auch an Arbeitnehmer, die beruflich bereits fest im Sattel sitzen, sich aber dennoch über neue Perspektiven informieren möchten. Sei es, weil man bereits privat seinen Anker in der Region geworfen hat oder die täglichen Pendlerstrecken nicht mehr auf sich nehmen möchte.

Die Besucher werden eingeladen, sich an den Messeständen ein Bild von den einzelnen Unternehmen zu machen und bereits konkrete Kontakte zu knüpfen. Das „Job-Cafe“ bietet die ideale Gelegenheit, sich zu einem individuellen Schnuppergespräch in lockerer Atmosphäre bei einem Cappuccino zurückzuziehen.

Gute Gründe für IHRE Präsentation auf der localjob Erding

- Sie erreichen Ihre Zielgruppe in nur zwei Messetagen
- Sie profitieren vom direkten Kontakt mit einem interessierten Publikum
- Sie stärken Ihr Image als TOP Arbeitgeber der Region
- Sie profitieren von der Kombination aus umfangreicher medialer Präsenz und Messepräsenz vor Ort
- Durch ein attraktives Rahmenprogramm aus Coaching, Vorträgen, Bewerbungsmappen-Check u.v.m. wird die Messe für verschiedene Zielgruppen attraktiv.

DATEN UND FAKTEN

Veranstaltungskonzept

- Fachmesse im Großen Saal, Foyer im EG und OG sowie im Wintergarten und Kleinen Saal mit rund 40 regionalen Ausstellern
- Personaler und Fachleute geben praxisbezogene Tipps rund um das Thema Bewerbung, Berufswahl, Arbeitsrecht etc.
- Rückzugsbereiche für persönliche Gespräche mit kleiner Messe-Gastronomie im Foyer und Wintergarten
- Einzel- und Gruppencoaching zum Thema Berufswahl, Selbstwahrnehmung etc.
- Bewerbungsmappen-Check

Veranstaltungsort

Stadthalle Erding, Alois-Schießl-Platz 1, 85435 Erding, www.stadthalle-erding.de

Eintritt

Die Veranstaltung ist eintrittsfrei.

Aussteller- und Besucherparkplätze

Die kostenpflichtige, städtische Tiefgarage (P1) mit direktem Zugang zur Stadthalle (Einfahrt Gießereistraße) bietet ausreichende Parkplätze für PkW (Höhenbeschränkung 1,90m). Messeparktickets erhalten Sie vor Ort nach Verfügbarkeit für 6,00 €/pro Stück an der Messeinfo. Größere Fahrzeuge müssen am Volksfestplatz abgestellt werden.

Öffnungszeiten

Freitag	14. März 2025	09.00 Uhr - 17.00 Uhr (Hausöffnung für Aussteller: 08.00 - 18.00 Uhr)
Samstag	15. März 2025	09.00 Uhr - 17.00 Uhr (Hausöffnung für Aussteller: 08.00 - 20.00 Uhr)

Auf-/Abbau und Anlieferung

Aufbau	Do., 13. März 2025	10.00 Uhr - 20.00 Uhr *kurzfristige Änderungen möglich
Abbau	Sa., 15. März 2025	17.00 Uhr - 20.00 Uhr (Alle Stände müssen abgebaut sein.)

Anlieferung: ebenerdig in alle Räume über Alois-Schießl-Platz oder Thomas-Wimmer-Straße, Anlieferung Bühne via Hebebühne



Standbuchung und -ausstattung

In der gebuchten Standfläche ist ein Standard-Systemstandbau enthalten:

- weiße Standbegrenzungswände (2,30m hoch; 0,50- bzw. 1 m-Raster) mit Seitenwänden (1 m) & Rückwand (je nach Standgröße)
- Bodenbelag Parkett (Großer und Kleiner Saal) oder Granit (Foyer, Wintergarten)
- allgemeine Beleuchtung und Reinigung der Verkehrsflächen (keine Standreinigung)
- 1 Stromanschluss 230V/10 A bis 2 KW inkl. Verbrauch und Unterverteilung mit 2 Steckdosen

Weitere Standausstattung wie Teppich, Mobiliar etc. und Dienstleistungen können über das Standbuchungsformular kostenpflichtig dazu bestellt werden. Die Bestellung und Abrechnung erfolgt über die Erdinger Stadthallen GmbH. Die Bestellung muss bis spätestens vier Wochen vor Messebeginn vorliegen.

Für eine Beratung zur Standgestaltung oder bei Unsicherheiten zu Sonderausstattungen wenden Sie sich ebenfalls an die Erdinger Stadthallen GmbH.

Präsentationspakete

In Ihrer Standbuchung ist ein Werbe-Präsentationspaket enthalten. Hier können Sie wählen zwischen Kompakt, Standard und Premium:

- Präsentationspaket Kompakt (incl. Anzeige 2-spaltig / 200 mm; in der Messezeitung)
- Präsentationspaket Standard (incl. Anzeige ½ Seite; in der Messezeitung)
- Präsentationspaket Premium (incl. Anzeige 1/1 Seite; in der Messezeitung)

Folgende Leistungen sind inkludiert:

- 200 Flyer in Farbe zur Verteilung an Kunden
- 2 Plakate DIN A1
- Anzeige je nach Präsentationspaket (Kompakt, Standard, Premium), farbig, in der Messezeitung; Ausgabe Samstag: Hallo Erding/Intelligenzblatt Dorfen, Falke Markt Schwaben, Auflage gesamt: 76.741 Exemplare
- Portrait im Themenspezial zur Jobmesse auf Meine-Anzeigenzeitung.de inkl. Verlinkung auf aktuelle Jobangebote und Bewerbung über Social Media (Facebook & Instagram)
- Premium-Paket: zusätzlich Logoeinbindung auf Werbematerialien wie Flyer, Plakate etc.

Bewerbung der Messe

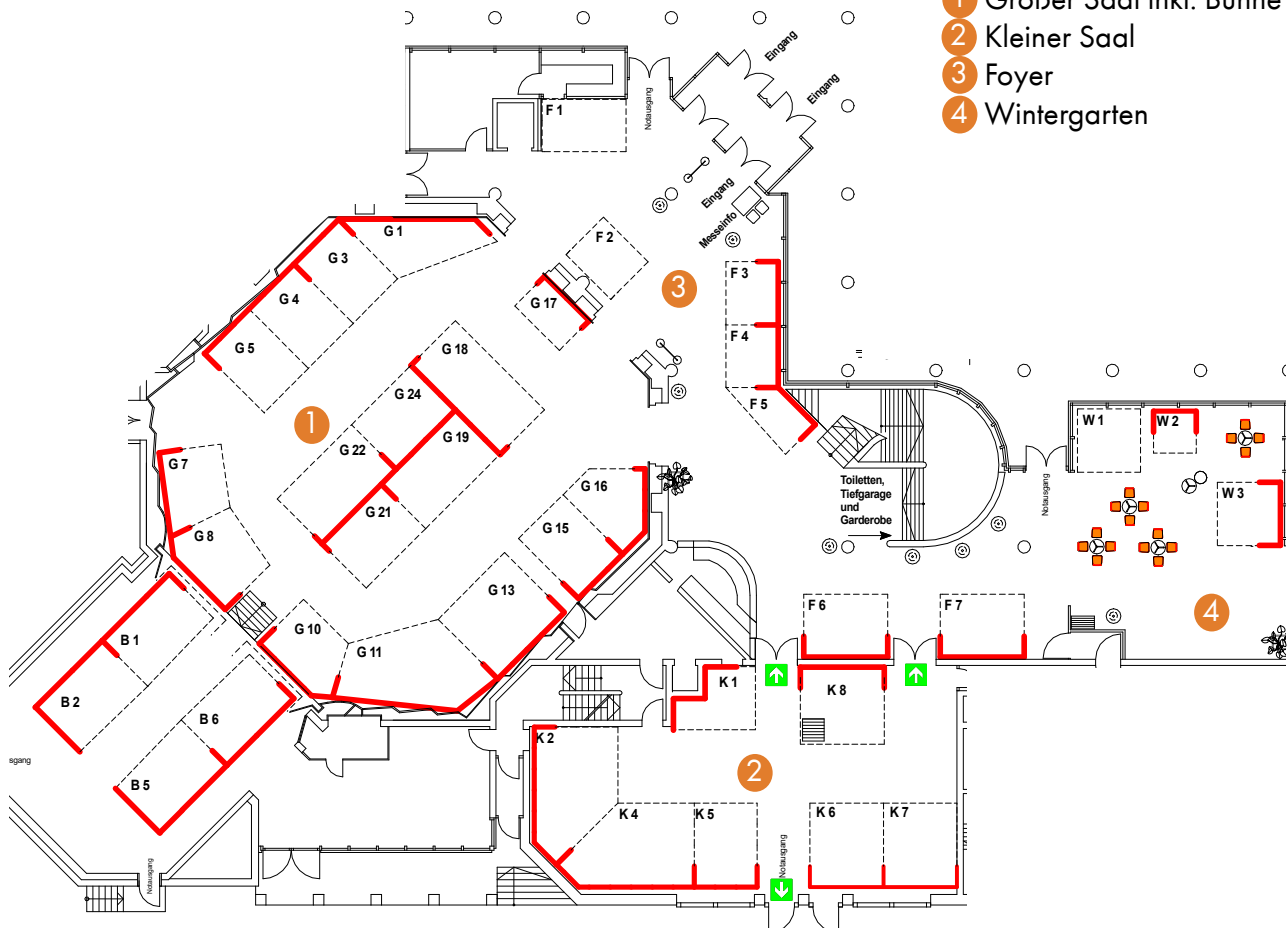
Die Messe wird durch umfangreiche Marketingmaßnahmen beworben. Dazu zählt u.a. ausführliche Pressearbeit, diverse Anzeigen, Plakatierungen in Stadt und Umland, Bannerwerbung, Flyerauslage sowie Onlinewerbung.



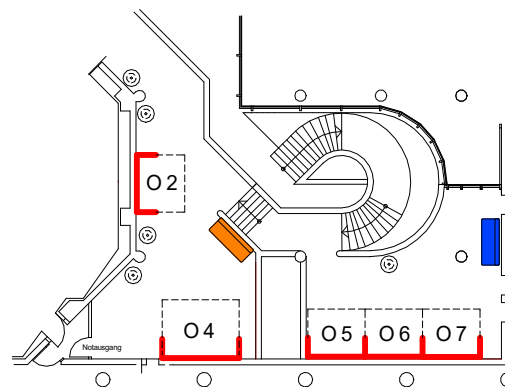
MESSEPLAN

Großer Saal, Kleiner Saal, Wintergarten & Foyer EG

- 1 Großer Saal inkl. Bühne
- 2 Kleiner Saal
- 3 Foyer
- 4 Wintergarten



Foyer OG



- = Messerückwand
- = Fluchtweg

STANDPREISE

	Standgröße (B x T) in Meter	Fläche qm	Präsentationspaket Kompakt*	Präsentationspaket Standard*	Präsentationspaket Premium*
G1 Premium	Asym. Zuschnitt	12,5	x	x	x
G3	3x4	12	1.655,- €	2.237,- €	3.147,- €
G4	3x4	12	1.655,- €	2.237,- €	3.147,- €
G5	3x4	12	1.655,- €	2.237,- €	3.147,- €
G7	Asym. Zuschnitt	10,5	1.536,- €	2.118,- €	3.028,- €
G8	Asym. Zuschnitt	12	1.655,- €	2.237,- €	3.147,- €
G10	Asym. Zuschnitt	11	1.536,- €	2.118,- €	3.028,- €
G11	Asym. Zuschnitt	22	2.557,- €	3.000,- €	3.480,- €
G13	4,5x4	18	2.110,- €	2.473,- €	2.865,- €
G15	3x4	12	1.655,- €	2.237,- €	3.147,- €
G16 Premium	Asym. Zuschnitt	10	x	x	x
G17	3x2	6	1.181,- €	1.762,- €	2.673,- €
G18 Premium	6x3	18	x	x	x
G19	5x3	15	1.892,- €	2.474,- €	3.384,- €
G21	4x3	12	1.655,- €	2.237,- €	3.147,- €
G22	5x3	15	1.892,- €	2.474,- €	3.384,- €
G24	4x3	12	1.655,- €	2.237,- €	3.147,- €
B1	4,5x3	13,5	1.850,- €	2.415,- €	3.400,- €
B2	4,5x3	13,5	1.850,- €	2.415,- €	3.400,- €
B5	4,5x3	13,5	1.850,- €	2.415,- €	3.400,- €
B6	4,5x3	13,5	1.850,- €	2.415,- €	3.400,- €
F1	4x2,5	10	1.472,- €	1.898,- €	2.655,- €
F2 Premium	3x2,5	7,5	x	x	x
F3	3x2,5	7,5	1.215,- €	1.700,- €	2.458,- €
F4	3x2,5	7,5	1.215,- €	1.700,- €	2.458,- €
F5	Asym. Zuschnitt	6,5	1.147,- €	1.600,- €	2.307,- €
F6	4x3	12	1.655,- €	2.237,- €	3.147,- €
F7	4x3	12	1.655,- €	2.237,- €	3.147,- €
W1	3x3	9	1.418,- €	2.000,- €	2.910,- €
W2	2x2	4	800,- €	1.200,- €	1.800,- €
W3	3x3	9	1.418,- €	2.000,- €	2.910,- €
K1	Asym. Zuschnitt	9,5	1.331,- €	1.792,- €	2.512,- €
K2/K4	Asym. Zuschnitt	21	1.971,- €	2.553,- €	3.463,- €
K5	3x4	12	1.655,- €	2.237,- €	3.147,- €
K6	3,5x4	14	1.655,- €	2.237,- €	3.147,- €
K7	3,5x4	14	1.655,- €	2.237,- €	3.147,- €
K8	4x3	12	1.655,- €	2.237,- €	3.147,- €
O2	3x2,5	7,5	1.215,- €	1.700,- €	2.458,- €
O4	4x3	12	1.655,- €	2.237,- €	3.147,- €
O5	3x2,5	7,5	1.215,- €	1.700,- €	2.458,- €
O6	3x2,5	7,5	1.215,- €	1.700,- €	2.458,- €
O7	3x2,5	7,5	1.215,- €	1.700,- €	2.458,- €

ANMELDUNG AUSSTELLUNGSSTAND

Jobmesse „Localjob Erding“ 14./15. März 2025

Zurück an:

AZV Anzeigenzeitungsverlag GmbH

Hallo Erding, Kirchgasse 1, 85435 Erding

Per Fax: 08122 - 90 99 111

Per E-Mail: franz.becker@merkurtz.media



Aussteller-Angaben

Bitte prüfen Sie sorgfältig die Angaben im Buchungsformular und ergänzen Sie fehlende Angaben in den entsprechenden Feldern. Grau gekennzeichnete Felder sind nur zur internen Verwendung bei Vertragsabwicklung bzw. Rechnungsstellung.

Firmierung/Organisation			
Inhaber/Geschäftsführer:			
Ansprechpartner für Messe:			
Straße, PLZ, Ort, Land:			
Telefon Festnetz – Zentrale:			
Telefon Festnetz – Durchwahl:			Homepage:
E-Mail Ansprechpartner:			Mobil:
Branche:			
Ihre Ausstellungsthemen:			
Rechnungsadresse (falls abweichend)			Umsatzsteuer-ID:

Ich bin damit einverstanden, dass die o.g. Angaben (weiße Felder) in der Internetpräsenz www.localjob-erding.de veröffentlicht sowie für PR- und Marketing-Maßnahmen im Rahmen der Bewerbung der Messe genutzt werden dürfen.

Buchung gewünschte Standfläche

Hiermit bestätige ich die verbindliche Anmeldung des folgenden Ausstellungsstandes und Präsentationspaketes. Bitte beachten Sie: Die Zuteilung der Standfläche erfolgt durch den Veranstalter. Die Standbuchung wird erst durch eine schriftliche Buchungsbestätigung des Veranstalters verbindlich.

Standnummer Bitte gewünschte Standnummer lt. Messeplan eintragen	Bitte gewünschtes Präsentationspaket ankreuzen!			Nettopreis s. Preisliste
	Präsentationspaket Kompakt	Präsentationspaket Standard	Präsentationspaket Premium	
	<input type="checkbox"/>	<input type="checkbox"/>	<input type="checkbox"/>	

Ist der Wunschstand bereits vergeben, sind Sie alternativ mit einem der folgenden Standplätze einverstanden

Stand Nr.	Stand Nr.

Alle Preise verstehen sich zzgl. gesetzlicher Mehrwertsteuer. Mit dieser Unterschrift bestätige ich die verbindliche Anmeldung für den angegebenen Ausstellungsstand und die dazugehörigen Leistungen, versichere die Richtigkeit und Vollständigkeit der Angaben und erkenne die Besonderen Ausstellungsbedingungen und Datenschutzbestimmungen des AZV Anzeigenzeitungsverlag GmbH sowie die Allgemeinen Bestimmungen für Ausstellungen, Messen und Märkte der Erdinger Stadthallen GmbH an.

Wir möchten Sie auf dem Laufenden halten und werden Ihnen zukünftig per E-Mail Informationen zu kommenden Messen in den Folgejahren zusenden. Sie können dieser Zusendung jederzeit widersprechen, indem Sie uns formlos eine E-Mail an service@hallo-erding.de schicken.

Ort, Datum

Firmenstempel, rechtsverbindliche Unterschrift

BESONDERE AUSSTELLUNGSBEDINGUNGEN, Stand: April 2024

1. Anmeldung/Standbuchung:

Das beiliegende Standbuchungsformular ist MIT RECHTSVERBINDLICHER UNTERSCHRIFT per Fax oder Mail zurückzusenden und stellt eine für den Aussteller verbindliche Anmeldung dar. Platzierungswünsche werden nach Möglichkeit erfüllt. Die zeitliche Reihenfolge der eingegangenen Anmeldeformulare ist jedoch nicht allein maßgebend für die Standzuteilung. Die vorliegende Anmeldung gilt nicht automatisch als Zulassung. Die Buchung des Standes wird erst verbindlich, sobald dem Aussteller eine Auftragsbestätigung des Veranstalters über den gebuchten Stand und sonstige Leistungen vorliegt. Einwände gegen die Standzuteilung sind innerhalb von 10 Tagen nach Erhalt der Auftragsbestätigung schriftlich mitzuteilen. Die Standfläche/- zuzchnitt kann aus technischen Gründen geringfügig von den angegebenen Maßen abweichen, was keinen Reklamationsgrund darstellt. Auf Sonderantrag kann der Veranstalter zustimmen, dass die Standfläche durch Zusammenlegen einzelner Stände vergrößert wird. Auch die gemeinsame Buchung eines Standes durch mehrere Aussteller bedarf der Zustimmung des Veranstalters. In diesem Fall haftet jeder der Aussteller als Gesamtschuldner. Eine Überlassung des Standes an Dritte ist nicht möglich. In dem Anmeldeformular eingetragene Vorbehalte oder Sonderwünsche bedürfen der Bestätigung durch den Veranstalter.

2. Zahlungsbedingungen/Rechnungsstellung für Standbuchung:

Der Aussteller erhält für die Standgebühr und weitere gebuchte Leistungen spätestens 4 Wochen vor Messetermin eine Rechnung, die zum angegebenen Zahlungsziel nur per Überweisung auf das genannte Konto zu begleichen ist. Wird das Zahlungsziel trotz zweier Zahlungsaufforderungen überschritten, ist der Veranstalter berechtigt, vom Vertrag zurückzutreten und den Stand anderweitig zu vergeben. Kann der Stand nicht zum vereinbarten Preis weitervermietet werden, ist der Veranstalter berechtigt, eine Stornogebühr gemäß §3 zu erheben. Sollte eine ordnungsgemäße Durchführung der Veranstaltung nicht möglich sein, hat der Veranstalter das Recht, die Veranstaltung abzusagen oder die Dauer zu verkürzen. Schadensersatzansprüche des Ausstellers sind in beiden Fällen ausgeschlossen. Beanstandungen der Rechnung können nur berücksichtigt werden, wenn Sie innerhalb der Zahlungsfrist dem Veranstalter schriftlich angezeigt werden. Beanstandungen am Mietgegenstand sind unverzüglich beim Aufbau dem Veranstalter anzuzeigen. Andernfalls ist eine Gewährleistung ausgeschlossen. Die Aufrechnung von Forderungen ist nur möglich, wenn diese rechtskräftig festgestellt sind.

3. Storno Standfläche:

Eine Stornierung der Standbuchung hat schriftlich zu erfolgen. Bei Rücktritt bis zu 1 Monat vor dem Messetermin ist der Veranstalter berechtigt, 50% des Rechnungsbetrages als Stornogebühr (Ersatz von Aufwendungen und entgangenem Gewinn) einzubehalten. Im Falle einer späteren Absage werden 100% unmittelbar bei Stornierung fällig. Der Nachweis, dass ein geringerer Schaden entstanden ist, bleibt dem Aussteller vorbehalten. Vorschläge zu Ersatzausstellern muss der Veranstalter nicht annehmen.

4. Haftung/Versicherung:

Der Veranstalter übernimmt keine Haftung für Vandalismus, Diebstahl, Brand, Wasser, Sturm oder andere Fälle höherer Gewalt. Die Haftung bei (Transport-) Schäden oder Verlust der vom Aussteller dargebotenen Ware oder Standausstattung/-dekoration obliegt dem Aussteller. Für die Beaufsichtigung des Standes ist der Aussteller – auch während Auf- und Abbauphasen – selbst zuständig. Der Aussteller haftet für von ihm verursachte Schäden am Gebäude oder Mobiliar.

5. Standbesetzung und Ausstellungsthemen/-angebote:

Während der Veranstaltungszeiten ist der Stand besetzt zu halten. Die Standbestätigung gilt nur für die angegebenen Ausstellungsthemen/Angebote. Der Veranstalter kann aus begründetem Anlass einzelne Angebote vor und während der Veranstaltung ausschließen. Ein nicht rechtzeitiger Bezug des Standes berechtigt nicht zur Minderung.

Darüber hinaus ist der Veranstalter in diesem Fall berechtigt, den Stand anderweitig zu nutzen. Ersatzansprüche können nicht geltend gemacht werden. Ein Standabbau vor Ende der Veranstaltung ist nicht möglich. Ein vorzeitiger Abbau oder das teilweise Räumen des Standes führt im Interesse aller zu einem 50%igem Aufschlag der Standmiete.

6. Digitales Ausstellerverzeichnis/zusätzliche Werbepräsenz:

Der Aussteller ist damit einverstanden, dass seine Kontaktdaten und seine Produkte in ein digitales Ausstellerverzeichnis erfasst, verarbeitet und gespeichert und veröffentlicht werden. Dies gilt auch für kostenfrei zur Verfügung gestellte Fotos, sofern die Bilder copyrightfrei vorliegen oder die Nutzungsrechte schriftlich an den Veranstalter übertragen werden. Copyrightinhalte werden selbstverständlich veröffentlicht. Der Veranstalter wird diesbezüglich von Ansprüchen Dritter freigestellt. Der Veranstalter ist bemüht, alle termingerecht eingehenden Unterlagen korrekt zu übernehmen. Eine Gewähr für eine vollständige und richtige Eintragung sowie Schadensersatz für fehlerhafte Angaben ist ausgeschlossen. Prospektverteilung außerhalb des Standes ist nur nach Absprache mit dem Veranstalter möglich.

7. Datenschutz:

Wir werden im Rahmen der Veranstaltung Bilder von der Veranstaltung und der einzelnen Messestände einschließlich des Messe- und Standpersonals aufnehmen. Diese Bilder werden anschließend zum Zwecke der Bewerbung der Veranstaltung in Presse, Print- und Onlinemedien veröffentlicht. Der Aussteller sichert zu, dass gegebenenfalls erforderliche diesbezügliche Einwilligungen zur Aufnahme und Veröffentlichung der Bilder seines Standpersonals zum Aufbau vorliegen. Sollten Sie mit einer solchen Veröffentlichung nicht einverstanden sein, können Sie jederzeit widersprechen, indem Sie eine E-Mail an anzeigen@hallo-erding.de senden. Bei Anmeldung und Buchung eines Ausstellungsstandes ist sowohl für die Bearbeitung einer Anfrage als auch für die Vertragserfüllung die Erhebung, Speicherung, Verarbeitung und Nutzung der personenbezogenen Daten des Vertretungsberechtigten des Unternehmens, der Kontaktperson sowie ggf. darüber hinaus gehende Daten (E-Mail, Telefonnummer, Auftragsdaten, Steuernummer, etc.) erforderlich. Eine Weitergabe an Dritte ohne ausdrückliche Einwilligung erfolgt nicht. Ausgenommen hiervon ist ausschließlich die Weitergabe an den für die organisatorische Abwicklung zuständigen Kooperationspartner, die Erdinger Stadthallen GmbH, sowie zur Vertragserfüllung eingeschaltete Dritte, z.B. veranstaltungstechnische Dienstleister. Eine Übermittlung der Daten an eingeschaltete Dritte erfolgt nach den Bestimmungen des Bundesdatenschutzgesetzes und der Umfang der Übermittlung beschränkt sich auf das notwendige Minimum zur Vertragsabwicklung. Die personenbezogenen Daten werden nach Abwicklung des Vertragsverhältnisses oder im Falle des Nichtzustandekommens des Vertrages gelöscht, sofern dem keine gesetzlichen Aufbewahrungspflichten entgegenstehen oder eine freiwillige, jederzeit widerrufbare Einwilligung zur weiteren Nutzung für kommende Messen vorliegt. Der Aussteller hat jederzeit das Recht, Auskunft, Berichtigung, Löschung bzw. Deaktivierung und Übertragung von personenbezogenen Daten zu verlangen.

8. Sonstiges:

Mündliche Nebenabreden gelten nur nach Bestätigung in Textform. Sollte eine Bestimmung der allgemeinen und besonderen Bestimmungen für Ausstellungen und Messen unwirksam oder undurchführbar sein oder werden, so berührt dies die Wirksamkeit nicht. Die Parteien verpflichten sich, in einem derartigen Fall, eine wirksame und durchführbare Bestimmung zu vereinbaren, die dem Zweck der zu ersetzenden Bestimmung im Sinne der Ausstellungsbestimmungen so weit wie möglich entspricht, dasselbe gilt für etwaige Lücken. Gerichtsstand ist Erding.

Die Besonderen Ausstellungsbedingungen gelten nur in Verbindung mit den Allgemeinen Ausstellungsbestimmungen, den Sicherheits- und Organisationsbestimmungen und der Hausordnung der Erdinger Stadthallen GmbH (einsehbar unter www.stadthalle-erding.de).

Veranstalter/Standbuchung

AZV Anzeigenzeitungsverlag GmbH/Hallo Erding
Franz Becker (Verkaufsleitung)
Tel.: 08122/412-146, franz.becker@merkurtz.media
Kirchgasse 1, 85435 Erding

Kooperationspartner/Beratung zu technischen Abläufen und Standgestaltung

Erdinger Stadthallen GmbH
Brigitte Buchner
Tel.: 08122/9907-13, buchner@stadthalle-erding.de
Alois-Schießl-Platz 1, 85435 Erding

BUCHUNG STANDAUSSTATTUNG & DIENSTLEISTUNGEN

Jobmesse „Localjob Erding“ 14./15. März 2025

Zurück an:

Erdinger Stadthallen GmbH
Alois-Schießl-Platz 1, 85435 Erding
Per E-Mail: buchner@stadthalle-erding.de

STADTHALLE
ERDING

Aussteller-Angaben

Bitte prüfen Sie sorgfältig die Angaben im Buchungsformular und ergänzen Sie fehlende Angaben in den entsprechenden Feldern. Grau gekennzeichnete Felder sind nur zur internen Verwendung bei Vertragsabwicklung bzw. Rechnungsstellung.

Firmierung/Organisation		
Inhaber/Geschäftsführer:		
Ansprechpartner für Messe:		
Straße, PLZ, Ort, Land:		
Telefon Festnetz – Zentrale:		
Telefon Festnetz – Durchwahl:		Mobil:
E-Mail Ansprechpartner:		Stand Nr.:
Rechnungsadresse (falls abweichend)		Umsatzsteuer-ID:

In der gebuchten Standfläche ist ein Standard-Systemstandbau enthalten:

- weiße Standbegrenzungswände (2,30m hoch; 0,50- bzw. 1 m-Raster) mit Seitenwänden (1 m) & Rückwand
- Bodenbelag Parkett oder Granit • allgemeine Beleuchtung und Reinigung der Verkehrsflächen
- 1 Stromanschluss 230V/10 A bis 2 KW inkl. Verbrauch und Unterverteilung mit 2 Steckdosen

Buchung Standausstattung

Hiermit bestellen wir verbindlich folgende zusätzlichen Ausstattungen und Dienstleistungen bei der Erdinger Stadthallen GmbH für o.g. Veranstaltung: (gewünschte Stückzahl bzw. m² bitte eintragen!)

STÜCK/ m ²	ARTIKEL	ANMERKUNG	EINZELPREIS Netto
1. Standbau			
	Messteppich, B1, grau, je m²	Inkl. Verlegung und Kantenband (gilt für geraden Zuschnitt; Mehrpreis bei Sonderzuschnitt)	18,00 €
	Befestigungshaken für Standwände	vor Ort erhältlich	leihweise
2. Elektroinstallation			
	Starkstrom, CEE 16 A	Inkl. Verbrauch, nur an bestimmten Ständen möglich!	35,00 €
	zusätzliche Dreifach-Unterverteilung für 220V/2KW	Max. 1 Stück/Stand Nur gegen Pfand von 10,- €	kostenlos
	LED Leuchten für Messewandsystem		15,00 €
3. Standmobilier (B1)			
	Konferenztisch, creme, 120 x 80 ohne Tischdecke (weiß)	Höhe 73 cm, Chromgestell	10,00 €
	Konferenztisch, creme, 120 x 80 mit Tischdecke (weiß)	Höhe 73 cm, Chromgestell	20,00 €
	Konferenztisch, creme, 180 x 80 ohne Tischdecke (weiß)	Höhe 73 cm, Chromgestell	10,00 €
	Konferenztisch, creme, 180 x 80 mit Tischdecke (weiß)	Höhe 73 cm, Chromgestell	20,00 €

3. Standmobiliar (B 1)			
	Stehtisch, 60 cm Durchmesser ohne Tischdecke	Höhe 1,10 m, Chromgestell, weiße Tischplatte	16,00 €
	Stehtisch, 60 cm Durchmesser mit Tischdecke (weiß)	Höhe 1,10 m, Chromgestell, weiße Tischplatte	26,00 €
	Bistrotisch, 70 cm Durchmesser	Höhe 0,74 m, Chromgestell, weiße Tischplatte	16,00 €
	zusätzliche Tischdecke, weiß		10,00 €
	Konferenz-Stühle, blaue Polster	Höhe 46 cm; Chromgestell	5,00 €
	Barhocker	Chrom, mit farbiger Sitzfläche	10,00 €
	Sessel, rot oder blau	Anzahl begrenzt	25,00 €
	Schalensessel, weiß, graues Sitzpolster	Anzahl begrenzt	10,00 €
	Würfel eckig, beleuchtbar in RGB-Farben	Anzahl begrenzt Größe 40x 40 cm	16,00 €
	Pflanzdekoration am Stand	Weißer Kübel mit Palme; Anzahl begrenzt	15,00 €
4. Sonstiges			
	LCD Bildschirm für Präsentationen	Bildschirmdiagonale: ca. 100 cm; inkl. Rack, Anzahl begrenzt	120,00 €
	W-LAN-Zugang	Mit individuellem Passwort	15,00 €
	Messe-Parkticket für die Tiefgarage (Tages-Ticket zur einmaligen Ausfahrt)	Nach Verfügbarkeit nur vor Ort erhältlich	6,00 €
	Zwischenreinigung am Stand	Pro Tag (bitte ankreuzen) Do auf Fr <input type="checkbox"/> Fr auf Sa <input type="checkbox"/>	35,00 €

Gerne beraten wir Sie zur Ihrer Standgestaltung sowie bei Fragen zu Sonderausstattung, Brandschutz, Höhenbeschränkungen etc.

Vermietbedingungen:

Alle Einzelpreise gelten pro Stück für beide Messetage (Ausnahmen sind explizit genannt) und verstehen sich zzgl. der gesetzlichen MwSt. Das Bestellformular muss spätestens 4 Wochen vor Messetermin schriftlich bei der Erdinger Stadthallen GmbH (nachfolgend SH) vorliegen. Die SH behält sich vor, dass die Bereitstellung der Artikel nach Verfügbarkeit erfolgt. Die Bearbeitung erfolgt nach Eingangsdatum der Bestellung. Sollte ein Artikel nicht mehr verfügbar sein, teilt dies die SH innerhalb von 2 Wochen nach Eingang der Bestellung mit. Änderungen oder Nachbestellungen sind bis zu 5 Werktagen vor dem Aufbautag möglich und sind nur gültig, wenn Sie von SH schriftlich rückbestätigt werden. Kurzfristige Bestellungen oder Bestellungen vor Ort sind nur nach Verfügbarkeit möglich und müssen vom Standpersonal quittiert werden. Eine Stornierung der gebuchten Leistung (außer Sonderanfertigungen) ist bis 5 Werktagen vor Veranstaltung kostenfrei, im Falle einer späteren Stornierung werden 100% der Kosten fällig. Die Stornierung muss schriftlich erfolgen. Die Rechnungsstellung erfolgt innerhalb einer Woche nach Veranstaltungsende auf die genannte Rechnungsadresse. Der Rechnungsbetrag ist spätestens 8 Tage nach Rechnungsdatum ohne Abzug fällig. Der Kunde haftet ab Erhalt der Mietgegenstände bis zu ihrer Rückgabe für die schuldhaftige Beschädigung oder den Verlust des Mietgegenstandes durch ihn oder einen Dritten. Beschädigungen der Mietgegenstände sind der SH unverzüglich bei Rückgabe mitzuteilen. Es gelten die Allgemeinen Bestimmungen für Ausstellungen, Messen und Märkte (einsehbar unter www.stadthalle-erding.de).

Die in diesem Formular genannten personenbezogenen Daten werden zur Vertragserfüllung erfasst, gespeichert, verarbeitet und genutzt. Eine Weitergabe an Dritte ohne ausdrückliche Einwilligung erfolgt nicht. Die personenbezogenen Daten werden nach Zweckerreichung gelöscht, sofern keine handels- und steuerrechtlichen Aufbewahrungspflichten entgegenstehen.

Ort, Datum

Unterschrift

Veranstalter/Standbuchung

AZV Anzeigenzeitungsverlag GmbH/Hallo Erding
Franz Becker (Verkaufsleitung)
Tel.: 08122/412-146, franz.becker@merkurtz.media
Kirchgasse 1, 85435 Erding

Kooperationspartner/Beratung zu technischen Abläufen und Standgestaltung

Erdinger Stadthallen GmbH
Brigitte Buchner
Tel.: 08122/9907-13, buchner@stadthalle-erding.de
Alois-Schießl-Platz 1, 85435 Erding