

Die 7. Jobmesse für die Region

Eintritt frei!

in der Stadthalle Erding

14. + 15. März 2025, 9.00–17.00 Uhr

- Für Ausbildung, Berufsanfang und Jobwechsel
- 50 regionale Aussteller



Schirmherrschaft: Max Gotz, Oberbürgermeister der Großen Kreisstadt Erding
Die Jobmesse für die Region wird präsentiert von

www.localjob-messe.de



AUTO NAGEL 
JUNGHEINRICH



Die Grundlage für beruflichen Erfolg

Oberbürgermeister Max Gotz begrüßt die Aussteller
und Besucher der diesjährigen Jobmesse



Informieren Sie sich über die Möglichkeiten der beruflichen Rehabilitation!
Kostenlose Info-Tage jeden zweiten Dienstag von 10 bis 15.30 Uhr.



Berufsförderungswerk München
gemeinnützige Gesellschaft mbH
Moosacher Straße 31 · 85614 Kirchseeon
Telefon: 08091 51 11 59 · E-Mail: info@bfw-muenchen.de
www.bfw-muenchen.de

Sehr geehrte
Bürgerinnen und Bürger,
liebe Besucherinnen
und Besucher,

der Schwerpunkt der Jobmesse am 14. und 15. März in der Stadthalle mag sich in den vergangenen Jahren verändert haben, ihren Sinn verloren hat die Veranstaltung deswegen nicht. Der sich rapide verschärfende Fachkräftemangel verbesserte zwar die Beschäftigungsaussichten für Schulabgänger, Jobsuchende oder Wiedereinsteiger. Doch nach wie vor gilt: Der zwanglose, aber



persönliche Kontakt auf einer Messe verschafft allen Interessierten einen ersten Einblick, beugt Missverständnissen vor und vermeidet unter Umständen Komplikationen in einem offiziellen Bewerbungsverfahren.

Ganz grundsätzlich stellt sich die Frage, ob die aktuell so rosige Lage am Arbeitsmarkt wirklich von Dauer ist. Wegen der strukturellen Probleme der deutschen Wirtschaft und sich abzeichnender Zölle im Welthandel sind aus meiner Sicht Zweifel angebracht. Zwei Aspekte bleiben jedoch immer gültig, egal

ob sich das ökonomische Umfeld im Ab- oder Aufschwung befindet. Zum einen werden Unternehmen immer fähige Mitarbeiter benötigen, um erfolgreich zu arbeiten. Und zum anderen bildet eine fundierte Ausbildung die Grundlage für jeden beruflichen Erfolg.

In dem Sinn wünsche ich der Jobmesse einen guten Verlauf!

Max Gotz
Oberbürgermeister
der Stadt Erding



Besuch auf der Jobmesse: OB Max Gotz plauderte mit den Ausstellern der letzten Messe 2023

Foto: phi

ERDING • FREISING • DORFEN • WASSERBURG AM INN

**DEIN WEG
IN DIE WELT
DER MODE**

CRÜBER
DAS GEWANDHAUS



KAUFMANN IM EINZELHANDEL M/W/D
ÄNDERUNGSSCHNEIDER M/W/D
GESTALTER FÜR VISUELLES MARKETING M/W/D



WWW.GEWANDHAUS.BAYERN/KARRIERE

Chancen entdecken, Perspektiven gestalten

Franz Becker vom Team Hallo Erding
begrüßt alle Teilnehmer und Gäste der diesjährigen Jobmesse

Liebe Besucherinnen
und Besucher,

seit 2013 ist die Jobmesse eine feste Größe im Erdinger Veranstaltungskalender, die auch heuer ihrem Namen treu bleibt. Sie bietet eine vielfältige, in der Region einmalige Plattform für Informationen rund um Ausbildungsplätze, Stellenangebote, Weiterbildungsmöglichkeiten und sogar die spannende Frage der Selbstständigkeit. Die Jobmesse ist nicht nur für die Besucherinnen und Besucher ein wertvolles Event, sondern auch für die regionalen Aussteller, die hier ihre Angebote präsentieren und neue Talente gewinnen können.

In Zeiten wirtschaftlicher Herausforderungen ist es entscheidend, dass Unterneh-



men mit Engagement und Innovationsgeist Fachkräfte gewinnen und fördern. Auch die Erdinger Messe trägt dazu bei, indem sie zahlreiche Beratungsangebote und praxisnahe Einblicke bietet. Hier kommen die potenziellen Nachwuchs-

kräfte ohne Barrieren mit den Wunschfirmen ins Gespräch – eine unschätzbare Gelegenheit zum Netzwerken und Kontakte zu knüpfen.

Die Pandemie hat uns gezeigt, wie bedeutend der direkte, persönliche Austausch ist – gerade, wenn es um berufliche Entscheidungen geht. Auch wenn das Internet und soziale Medien eine Menge schnell verfügbarer Informationen bieten, ist es letztlich der direkte Dialog, der hilft, entscheidende Fragen zu klären und Missverständnisse zu vermeiden.

Nutzen Sie die Gelegenheit, liebe Schülerinnen und Schüler! Gehen Sie aktiv auf die Aussteller zu, sammeln Sie so viele Informationen wie möglich und werfen Sie einen Blick auf die vielen

spannenden Möglichkeiten, die der Ausbildungsmarkt im Landkreis bietet. Die Messe kann der erste Schritt in eine erfolgreiche berufliche Zukunft sein. Einige Aussteller bringen wie gewohnt ihre Azubis mit, so dass Sie aus erster Hand erfragen können, wie der Arbeitsalltag im jeweiligen Beruf aussieht.


Ein herzlicher Dank geht an alle Aussteller und Unternehmen, die die Messe zu einem so lebendigen Event machen. Ebenso danke ich allen Helferinnen und Helfern, deren tatkräftige Unterstützung dafür sorgt, dass die Jobmesse auch in diesem Jahr gewiss wieder ein voller Erfolg wird.

Franz Becker
Hallo Erding
& Merkur tz Media



Franz Becker sprach vor den Ausstellern zur Eröffnung der letzten Jobmesse 2023

Foto: ma



WIR SUCHEN DICH.



Wir bieten
für unsere Mitarbeiter*innen

- GEREGELTE ARBEITSZEITEN**
- ZUSCHUSS ZU VWL UND BETRIEBLICHE ALTERSVERSORGE**
- KOSTENLOSE ARBEITSKLEIDUNG**
- LEISTUNGSGERECHTE VERGÜTUNG**
- JOBRAD ANGEBOT**
- FIRMENEVENTS (FIRMENLAUF, TEAMABENDE)**
- ZUSCHUSS ZUM FITNESSSTUDIO-BEITRAG**

Die Schmidbaur Unternehmensgruppe ist ein weltweit agierendes Unternehmen mit den Schwerpunkten Schaltanlagen und Steuerungsbau, Energie- und Gebäudetechnik sowie Fahrzeugkabinen-, E-Container- und Gehäusefertigung.

Als **Systemlieferant** fertigen wir seit über 20 Jahren für führende Kunden im In- und Ausland **qualitativ hochwertige** und vor allem **innovative** Lösungen.

Derzeit beschäftigen wir an unserem **Standort in Eching** bei Landshut über 400 Mitarbeitende, davon 30 Auszubildende.

Haben wir dein Interesse geweckt?

Wir freuen uns auf deine Bewerbung:
bewerbung@schmidbaur.com

www.schmidbaur.com



**LANDKREIS
ERDING**

EIN STARKER LANDKREIS MIT ZUKUNFT. WIR BILDEN AUS !



**Landratsamt
Erding**

**LANDKREIS
ERDING**



**KLINIKUM
LANDKREIS
ERDING**



**MVZ LANDKREIS
ERDING**

Verwaltungsfachangestellter (m/w/d)

Verwaltungswirt (m/w/d)

Straßenwärter (m/w/d)

Studium: Diplomverwaltungswirt (FH) (m/w/d)

Pflegefachmann (m/w/d)

Pflegefachhelfer (m/w/d)

Anästhesietechnischer Assistent (m/w/d)

Operationstechnischer Assistent (m/w/d)

Kaufmann im Gesundheitswesen (m/w/d)

Medizinische Fachangestellte (m/w/d)



Landratsamt Erding
 Alois-Schießl-Platz 2 | 85435 Erding
 Patricia Schneider Tel. 08122 58 1112
 Verena Angermeier Tel. 08122 58 1011
www.landkreis-erding.de/Ausbildung



Klinikum Landkreis Erding
 Bajuwarenstraße 5 | 85435 Erding
 Kristina Scheibe, Tel. 08122 59 1537
bewerbungen@klinikum-erding.de
www.mein-check-in.de/klinikum-erding/overview



MVZ Landkreis Erding
 Bajuwarenstraße 3 | 85435 Erding
laura.ahrendt@mvz-erding.de
 Tel. 08122 59 59 43
www.mein-check-in.de/klinikum-erding/overview

Regionale Unternehmen kennenlernen

Ulrich Schmitt vom Team Merkur tz Media
begrüßt alle Teilnehmer und Gäste der diesjährigen Jobmesse



Josefsheim
Wartenberg



KOMM IN UNSER TEAM!

Miteinander für
Kinder und Jugendliche

Wir suchen:

- Heilpädagogen/innen
- Sozialpädagogen/innen
- Allgemeinpädagogen/innen
- Erzieher/innen
- Heilerziehungspfleger/innen
- Kinderpfleger/innen
- Schnupper- oder Schülerpraktikum
- SEJ
- Anerkennungsjahr
- Werkstudentenverhältnis
- Praxissemester
- Praxisstelle für HEP-Ausbildung
- Duales Studium



*Interesse?
Dann bewirb Dich
gleich hier! Wir
freuen uns auf
Dich!*

Josefsheim Wartenberg – Heimstraße 2 – 85456 Wartenberg



Eine Einrichtung der Kinder- und
Jugendhilfsfestigung SLW Altdorf

Liebe Besucherinnen
und Besucher,

die Berufswelt ist im Wandel – und das schneller als je zuvor. Neue Technologien, veränderte Arbeitsmodelle und ein steigender Fachkräftebedarf prägen den Arbeitsmarkt. Für Unternehmen bedeutet das: Talente gewinnen und langfristig binden. Für Arbeitnehmerinnen und Arbeitnehmer eröffnet sich die Chance, ihre Stärken gezielt einzusetzen und neue Wege zu beschreiten.

Genau hier setzt die 7. Jobmesse Erding an: Sie bringt motivierte Menschen mit zukunftsorientierten Unternehmen zusammen. Ob Schulabgänger, Quereinsteiger oder Fachkräfte auf der Suche



nach einer neuen Herausforderung – die Jobmesse ist eine einzigartige Plattform für persönliche Gespräche, wertvolle Kontakte und konkrete Karrierechancen. Die Region Erding

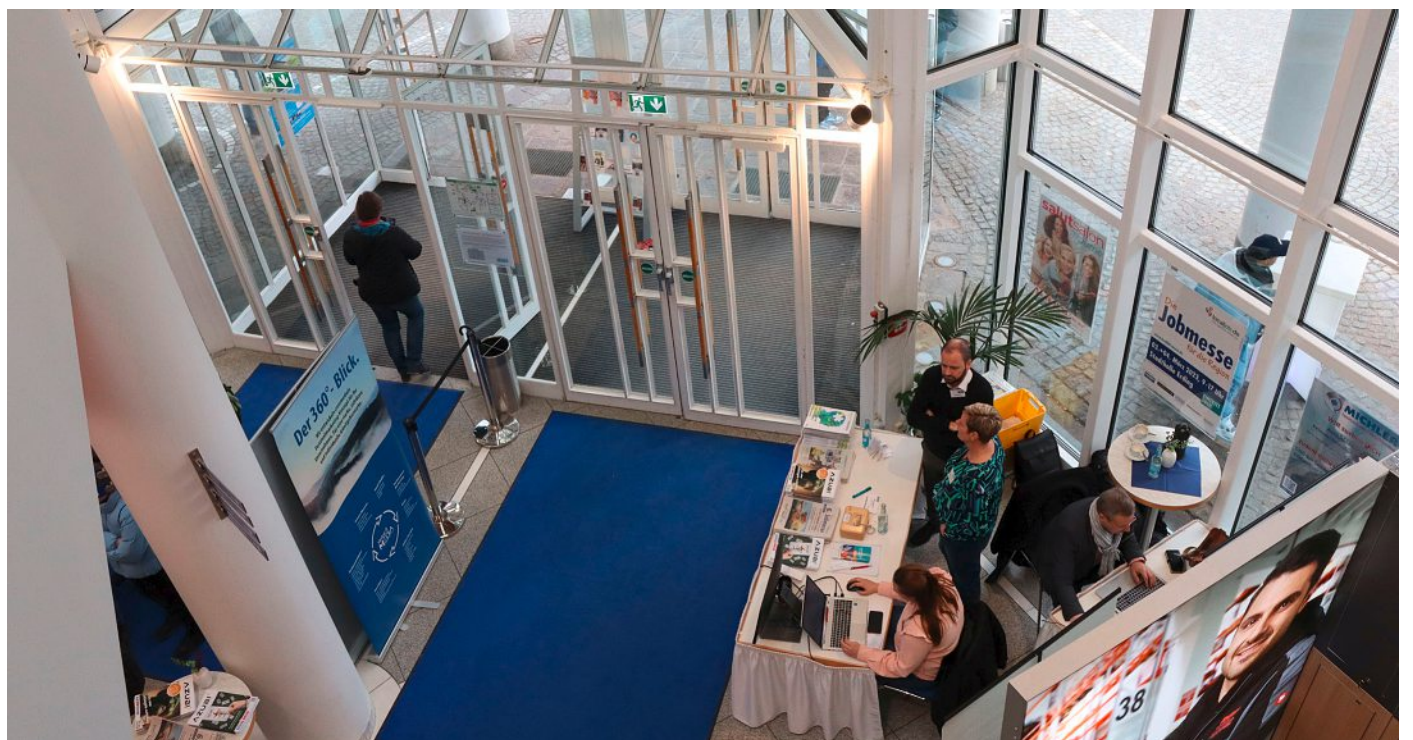
ist nicht nur ein lebenswerter Wohnort, sondern auch ein dynamischer Wirtschaftsstandort mit Unternehmen, die Perspektiven bieten. Fachkräfte und Nachwuchstalente haben hier die Möglichkeit, sich direkt bei potenziellen Arbeitgebern zu präsentieren, Praktika oder Ausbildungsplätze zu finden und sich über aktuelle Trends auf dem Arbeitsmarkt zu informieren.

Mit dieser Beilage möchten wir Ihnen einen umfassenden Überblick über die teilnehmenden Unternehmen, spannende Berufsfelder und hilfreiche Tipps für den nächsten Karriereschritt geben. Lassen Sie sich inspirieren, knüpfen Sie wertvolle Kontakte und nutzen Sie die Gelegenheit, Ihre berufliche Zukunft

aktiv mitzugestalten. Nutzen Sie die Messe als Sprungbrett für neue Chancen und lassen Sie sich von den zahlreichen Möglichkeiten inspirieren. Vielleicht ergibt sich schon hier der erste Schritt in eine erfolgreiche Zukunft. Die richtige Entscheidung für den Berufseinstieg oder einen Wechsel kann wegweisend sein – lassen Sie sich diese Chance nicht entgehen!

Ich wünsche allen Besucherinnen und Besuchern der Jobmesse spannende Gespräche, wertvolle Impulse und viel Erfolg bei der Suche nach neuen beruflichen Chancen!

Ulrich Schmitt,
stv. Regionalleitung
Merkur tz Media



Die Tore der Stadthalle öffnen sich zur nächsten Jobmesse. Für Orientierung sorgt wie gehabt der Infostand von Hallo Erding gleich am Eingang
Foto: phi



Kontaktiere uns unter
hr.munichairport@hilton.com
Egal ob Quereinsteigende, für
Praktika, Ausbildung oder
Fachkräfte – wir haben für jeden
mit dem richtigen Mindset eine
offene Tür und ein Lächeln!



**READY FOR
TAKE OFF?**



Lust auf einen Neustart mit
einer Prise Flughafenfeeling?

Hilton
MUNICH AIRPORT

Startschuss zur Jobmesse

Jobs, Jobs, Jobs: Zwei Tage lang dreht sich in der Erdinger Stadthalle alles um den Nachwuchs auf dem regionalen Arbeitsmarkt

Erding – Firmen mit dem Nachwuchs zusammenbringen: Das ist kommendes Wochenende wieder das Motto in der Stadthalle Erding, wenn am 14. und 15. März bei freiem Eintritt die Jobmesse öffnet. Ein Event, das nicht nur für diejenigen interessant ist, die auf der Suche nach neuen, beruflichen Herausforderungen sind. Ob Schüler, Studenten, Wechselwillige, Quer- oder Wiedereinsteiger – Besucher haben auf der Jobmesse die Gelegenheit, direkte Kontakte zum regionalen Arbeitsmarkt zu knüpfen.

Mit über 50 Ausstellern aus dem Erdinger Umfeld ist auch heuer wieder ein überzeugender Branchenmix geboten, der von technischen Berufen über das Gesundheitswesen, von Handel über Handwerk ein breites Karriere-Schaufenster garantiert. Die Ansprechpartner der Firmen stehen zum Gespräch bereit, lassen sich gerne mit Fra-



Die Veranstalter: Das Hallo Erding Team mit (v.li.) Petra Gartner, Franz Becker, Sabine Obermair und Natalie Kotiuk von localjob

Fotos: phi

gen über ihre Arbeit löffeln und informieren über konkrete Ausbildungs-, Arbeits- oder

Praktikamöglichkeiten in ihren Betrieben. Selten ist es so einfach und unkompliziert,

mit dem vielleicht künftigen Wunscharbeitgeber in Kontakt zu kommen. >



Die Stadthalle am Alois-Schieß-Platz 1 heißt alle Besucher zur Jobmesse willkommen



Aushilfen für Saisonjob

- * Gastro- und Servicekräfte
- * Plakatierung
- * Eventlogistik
- * Event-Umbauhelfer
- * Einlass & Garderobe

Festangestellte Mitarbeiter

Engagierte Mitarbeiter/-in für langfristige berufliche Perspektiven.
(Buchhaltung, Personalwesen, Marketing, Veranstaltungstechnik, Operator Tontechnik, Fachkraft für Veranstaltungsstätten, Gastronomie)

Ausbildung zum Veranstaltungskaufmann/-frau

KOMM INS TEAM!

Dein Einstieg in die Eventbranche!

Werde (m/w/d) Teil unseres tollen Teams im größten Veranstaltungshaus im Münchner Nordosten mit 200 Events aus Kultur, Messe, Kongress und Tagung!

Erdinger Stadthallen GmbH
Ein Unternehmen der Stadt Erding
Alois-Schieß-Platz 1
85435 Erding

Frau Steiger 08122-9907-27
jetzt bewerben@stadthalle-erding.de
www.stadthalle-erding.de/jobs

GEWO
FEINMECHANIK

KOMM INS COOLSTE TEAM

SPANNENDE JOBS IN DER

HIGHTECH BRANCHE

Besuch uns auf der
Jobmesse Erding

**14./15.03.
STAND
F6**

BEWIRB.
DICH.
JETZT.



GEWO Feinmechanik GmbH
Bahnhofstraße 23
85457 Würth/Hörlikofen
www.gewo.net



**BAYERN'S
BEST 50**
PREISTRÄGER 2024



Deutsche Post



SO SEHEN ECHTE TEAMPLAYER AUS

Sie haben ihre Entscheidung für die Deutsche Post DHL getroffen und diese nicht bereut. Die Auszubildenden der Niederlassung Betrieb Freising profitieren von einer praxisnahen Ausbildung als Fachkraft Kurier, Express und Postdienstleistungen, Mechatroniker:in oder im kaufmännischen Bereich. Sie nutzen die Möglichkeit, in verschiedenen Bereichen zu arbeiten und so vielfältige Erfahrungen zu sammeln.

Tristan, einer der Auszubildenden zum Kaufmann für Büromanagement berichtet: „Als ich die Zusage von der Deutschen Post erhalten habe, war das ein Treffer für mich! Mittlerweile bin ich schon ein Jahr dabei und bin richtig froh über meine Wahl. Ich habe wertvolles Fachwissen erlangt und tolle Menschen kennengelernt. Als Teilnehmer am Top-Azubi Programm, das die Deutsche Post exklusiv für ihre eigenen Auszubildenden anbietet, habe ich die Möglichkeit, mich fachlich und persönlich weiterzuentwickeln. Der Zusammenhalt unter uns gefällt mir besonders gut, wir sind als Team in der gemeinsamen Zeit hier, immer mehr zusammengewachsen.“

Wer heute Deutsche Post DHL hört, denkt an ein weltweites Logistiknetz. Mit 200.000 Mitarbeitenden allein in Deutschland ist das Unternehmen einer der größten Arbeitgeber weltweit. Und damit auch ein interessanter Anbieter von Ausbildungsplätzen und Dualen Studien-Angeboten.

„Arbeitgeber erster Wahl“ ist ein Anspruch, den das Unternehmen an sich selbst hat und sich dabei immer wieder selbst auf den Prüfstand stellt. Eine mitarbeiterzentrierte Unternehmenskultur, gute Arbeitsbedingungen und Karrieremöglichkeiten und ein angemessenes Vergütungssystem, Mitarbeiterprämien und weitere Benefits machen das Unternehmen zu einem attraktiven Arbeitgeber und Ausbildungsanbieter.

Wie kann ich mich bewerben?

1. Online-Bewerbung über Karriereseite dpdhl.de/ausbildung
2. Kennenlerngespräch
3. Einladung zum Assessment
4. Zusage Ausbildungsplatz und Unterzeichnung Vertrag



Anzeigen aller Art!

Wir informieren und beraten Sie über alles gründlich und umfassend!

In dieser Beilage stellen wir Ihnen unsere fünf starken Premiumpartner der diesjährigen Jobmesse vor, zusammen mit einem Überblick über alle weiteren Aussteller, die Sie am 14. und 15. März in der Stadthalle erwarten. Im Mittelteil der Beilage finden Sie zudem einen Übersichtsplan der Messe, der das Navigieren zum Wunsch-Stand ganz einfach macht. Bei Fragen helfen wir Ihnen gerne direkt vor Ort weiter: Der Info-stand von Hallo Erding befindet sich wie gewohnt direkt am Eingang der Stadthalle.

Die Messe hat jeweils von 9 bis 17 Uhr geöffnet. Nutzen Sie die Chance, sich über die Jobangebote in der Region zu informieren und Einblicke in verschiedenste Branchen zu gewinnen. Fragen Sie Polizisten, Ärzte, Soldaten, Landratsamt- oder Post-Mitarbeiter, was sie schon immer über deren Berufe wissen wollten. Denn: Der erste Schritt in die neue Karriere könnte nur ein Händeschütteln entfernt sein! phi



Volles Haus: Viele Schulklassen der Region besuchen traditionell die Jobmesse, um in die Berufsmöglichkeiten hineinzuschmecken, die der Landkreis bietet

Foto: phi



Mit einem unschlagbaren Branchenmix ist die Jobmesse der ideale Anlaufpunkt für Schüler und Jobsuchende. Wieder dabei: Das Klinikum Landkreis Erding

Fotos (2): Landratsamt

Ein Arbeitgeber. Grenzenlose Jobvielfalt.

Check ein am Flughafen München – einem der modernsten und renommiertesten Flughafen-drehkreuze Europas. Wir verbinden Menschen, Märkte und Ideen. Uns vereint die Leidenschaft für unseren Flughafen. Gemeinsam bringen wir Innovationen auf die Straße – Pardon – zum Fliegen, setzen uns für Vielfalt ein und schaffen ein familienfreundliches, sicheres Arbeitsumfeld.

Egal ob Fachkraft, Führungskraft, Young Professional, Studierende, Schüler:innen oder Quereinsteiger:innen – **wir eröffnen Perspektiven für nahezu alle Berufsgruppen.**

Wir freuen uns auf deinen Besuch an unserem Messestand.

[MUNICH-AIRPORT.DE/KARRIERE](https://munich-airport.de/karriere)





Weil wir gemeinsam
mehr können.

Die Wurzer Umwelt Gruppe

Die Wurzer Umwelt Gruppe in Eitting ist nicht nur ein modernes Entsorgungs- und Dienstleistungsunternehmen, sondern auch ein Ausbildungsbetrieb mit Perspektive. Seit der Gründung durch Franz Wurzer im Jahr 1984 hat sich die familiengeführte Unternehmensgruppe zu einem wichtigen Akteur im Bereich Umweltschutz, Recycling und Kreislaufwirtschaft entwickelt. Heute beschäftigt die Wurzer Umwelt Gruppe rund 420 Mitarbeiter an den

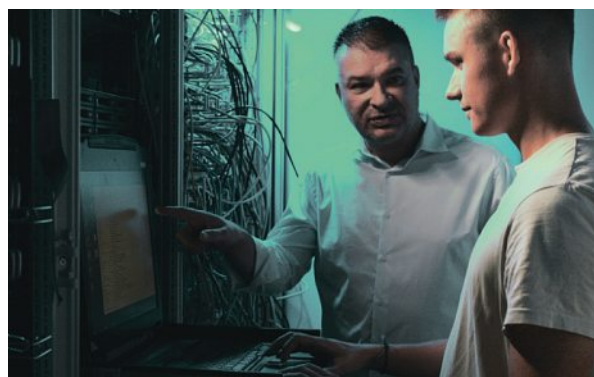
Standorten Eitting, Waldkraiburg und Bichl – auf einer Gesamtfläche von über 320.000 m². Mit einem breiten Angebotsspektrum von stofflicher und biologischer Verwertung von Abfällen über Kompostierung und Biogasanlagenbetrieb bis hin zu Recycling und Logistik tragen wir aktiv zur Kreislaufwirtschaft bei. Diese Arbeit erfordert engagierte Fachkräfte – und genau hier liegt der Fokus auf dem Nachwuchs.

Mia suachan Di!

Unsere Ausbildungsberufe



- Berufskraftfahrer (m/w/d)
- Fachkraft (m/w/d) für Kreislauf- und Abfallwirtschaft
- Kaufmann (m/w/d) für Büromanagement
- Fachinformatiker (m/w/d) für Systemintegration
- Konstruktionsmechaniker (m/w/d)
- Land- und Baumaschinenmechatroniker (m/w/d)



Top Gehalt
Du bekommst eine überdurchschnittliche Vergütung.



Gut-gemacht-Prämie
Für gute Leistung in der Berufsschule legen wir was drauf.



Immer sicher
Betriebliche Unfallversicherung (auch privat).



Gemeinsam stark
Regelmäßige Azubi-Treffen und Stammtisch.



Du bleibst fit
Wir zahlen einen Zuschuss zum Fitness-Studio oder deinem Sportverein, bis zu 420,- € brutto/Jahr.



Hier geblieben!
Bei uns hast du gute Übernahmechancen nach der Ausbildung.

Kontaktdaten:

Sonja Pirschlinger
T +49 8122 99 19-222
bewerbung@wurzer-umwelt.de



Über unsere Karriereseite findest Du alle offenen Jobs. Wir freuen uns auf Deine Bewerbung.



UNSERE PREMIUMPARTNER

Nachwuchstalente gesucht

Als Premiumpartner auf der Jobmesse dabei: Das Autohaus Nagel



KiTa-Verbund Erdinger Moos

Wir stellen ein:

♥ **Erzieher und Kinderpfleger (m/w/d)**
in Aufkirchen, Eitting, Oberding und Schwaig

Wir bilden aus:

♥ **Erzieher und Kinderpfleger (m/w/d)**
in Aufkirchen, Eitting, Oberding und Schwaig

Wir bieten:

- ♥ eine abwechslungsreiche und sinnstiftende Tätigkeit in offenen, wertschätzenden Teams
- ♥ Vergütung nach AöV (entspricht TVöD), Jahressonderzahlung, betriebliche Altersversorgung und ggf. Münchenzulage bzw. Kinderbetreuungszuschuss
- ♥ SuE-Zulage
- ♥ die Möglichkeit und Förderung der kontinuierlichen Weiterbildung und persönlichen sowie beruflichen Weiterentwicklung, auch Teamfortbildungen
- ♥ Zahlreiche Zusatzleistungen, Mitarbeiterrabatte, Jobticket, umfangreiche Gesundheits- und Fitnessangebote
- ♥ Eigene Kitaplätze
- ♥ Kaffee, Tee und gesunde Pausensnacks während der Arbeitszeit
- ♥ Betriebsfeiern- und ausflüge




kita_verbund_erdinger_moos
 kinderhaus_aufkirchen
 kinderhaus_st.georg_eitting
 haus_der_kinder_st.korbinian
 kindergarten_st.martin

Infos bei Andrea Peis
 Tel. 08122/999838-14
 kita-verbund-erdinger-moos@gmx.de



Auch bei der letzten Jobmesse 2023 war das Team vom Autohaus Nagel präsent

Foto: phi

Erding – Neben den rund 50 verschiedenen Ausstellern aus den unterschiedlichsten Branchen unterstützen uns auch heuer wieder unsere fünf starken Premiumpartner, die auf der Messe besondere Präsenz zeigen. Hier gibt es keine Berührungsängste und der potenzielle Nachwuchs kann die Experten zu allen Themen rund um ihr Aufgabenfeld mit Fragen lockern.

Zu den Premiumpartnern gehört auch heuer wieder das

Autohaus Nagel. Die Autohäuser von Auto Nagel in Erding, Neufahrn und Mainburg sind Teil der renommierten Auto Nagel Unternehmensgruppe, die mit insgesamt 18 Standorten zu den großen Automobilhändlern in Deutschland zählt. An diesen drei Standorten bietet Auto Nagel eine breite Fahrzeugpalette der Marken Mercedes-Benz, MG und Fuso an. Darüber hinaus ist der Smart Service fester Bestandteil des Angebots, so dass Kunden auf einen umfassenden Service für ihre Fahrzeuge vertrauen können.

Ein besonderes Merkmal von Auto Nagel an diesen Standorten ist das junge und dynamische Team, das mit Engagement und Fachwissen für höchste Kundenzufriedenheit sorgt. Neben Verkauf und Service spielt auch die Ausbildung eine zentrale Rolle: Auto Nagel bildet Kfz-Mechatroniker (Pkw/Lkw), Kaufleute für Büromanagement und Automobilkaufleute aus. Für die Auszubildenden bietet das

Unternehmen zahlreiche Vorteile, darunter spannende Azubi-Ausflüge, die das Gemeinschaftsgefühl stärken und die Ausbildungszeit zu einem besonderen Erlebnis machen. Mit innovativen Mobilitätslösungen, exzellentem Kundenservice und attraktiven Karrierechancen ist Auto Nagel in Erding, Neufahrn und Mainburg der ideale Ansprechpartner für Autofahrer und Nachwuchstalente in der Automobilbranche.

red

**Wir suchen DICH!**

Auszubildende zum Feinwerkmechaniker (m/w/d)

Gerne kannst du auch dein Praktikum oder Schnuppertage bei uns absolvieren,
zudem suchen wir

CNC-Fräser (m/w/d)

Wir freuen uns auf deine Bewerbung.

Feldlerchenstraße 7, 85467 Neuching
Tel. 08123/909 15 30

E-Mail: bewerbung@michler-mechanik.de
www.michler-mechanik.de





Nur als Team geht es für alle hoch hinaus.

Bei ASM leben wir die Liebe zum Detail. Wir entwerfen und entwickeln Sensoren, die dafür sorgen, dass es hinter den Kulissen der Medizin- oder Maschinenteknik problemfrei läuft.

Haben Sie sich schon einmal gefragt, was Kräne vor dem Umkippen sichert? Oder wie freistehende Solaranlagen sich automatisch der Sonne entgegen neigen? **Das ist unser bescheidener Verdienst.**

Doch nicht nur das. Unsere Produkte, die auch als Mercedes unter den Sensoren bekannt sind, werden in der Medizintechnik z.B. in OP-Robotern verbaut. Damit verbessern wir direkt die Qualität medizinischer Eingriffe und Patient:innen können schneller wieder nach Hause. Wir sind stolz auf unseren übrigens auch umweltschonenden Beitrag und brennen für unsere innovativen Technologien. ASM ist ein wahres Entwicklungsunternehmen, das stets nach neuen Herausforderungen sucht. Auch deshalb wird es bei uns nie langweilig.

Wir haben vor 45 Jahren klein angefangen und sind seitdem stetig gewachsen. Heute kommen wir mit der Produktion unserer Sensoren kaum nach und freuen uns über Unterstützung für unsere fast 100 Mitarbeiter:innen. Wir suchen motivierte, neugierige Menschen, die Lust haben, mit uns durch die Decke zu gehen.

➤ Das klingt ganz nach Ihnen? Dann möchten wir Sie unbedingt kennenlernen!

Verstärken Sie unser Team!

Im **kaufmännischen** Bereich als:

- Mitarbeiter Personalwesen (m/w/d)

- Mitarbeiter Marketing (m/w/d)

- Kaufmännischer Mitarbeiter (m/w/d)

Im **technischen** Bereich als:

- Technical Account Manager (m/w/d)

- ERP-/IT-Anwendungsbetreuer (m/w/d)

In **Produktion** oder **Versand** als:

- Fachkraft Versandabwicklung/ Speditionskaufmann (m/w/d)

- Mitarbeiter Sensor-Montage (m/w/d)

- SMD-Maschinenbediener (m/w/d)

Zu den aktuellen Stellenangeboten:



**ASM Automation Sensorik
Messtechnik GmbH
Personalabteilung**
Am Bleichbach 18 - 24
85452 Moosinning

bewerbung@asm-sensor.com

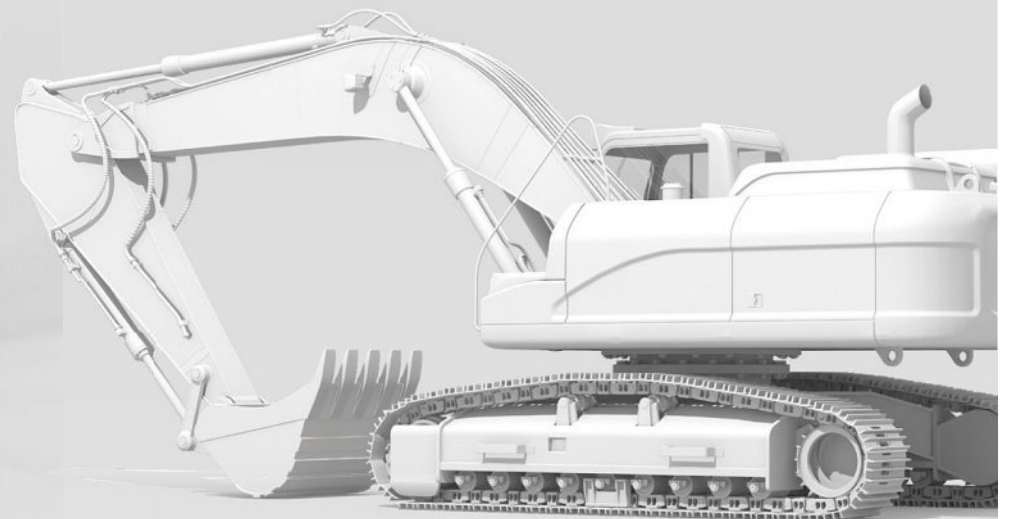
Besuchen Sie uns auf der localjob,
Stand G21

Fragen beantwortet Ihnen gerne
Frau Steinich unter 08123 986-0

www.asm-sensor.com



**Ohne Dich
bewegt sich nichts.**



Wir bilden aus: | m, w, d |

- Industriemechaniker
- Fachkraft für Metalltechnik
Fachrichtung Montagetechnik
- Produktionstechnologe
- Fachinformatiker für
Anwendungsentwicklung
- Fachkraft für Lagerlogistik

Mehr zur Ausbildung
bei **HAWE** unter:



hawe.com/ausbildung

HAWE Hydraulik SE

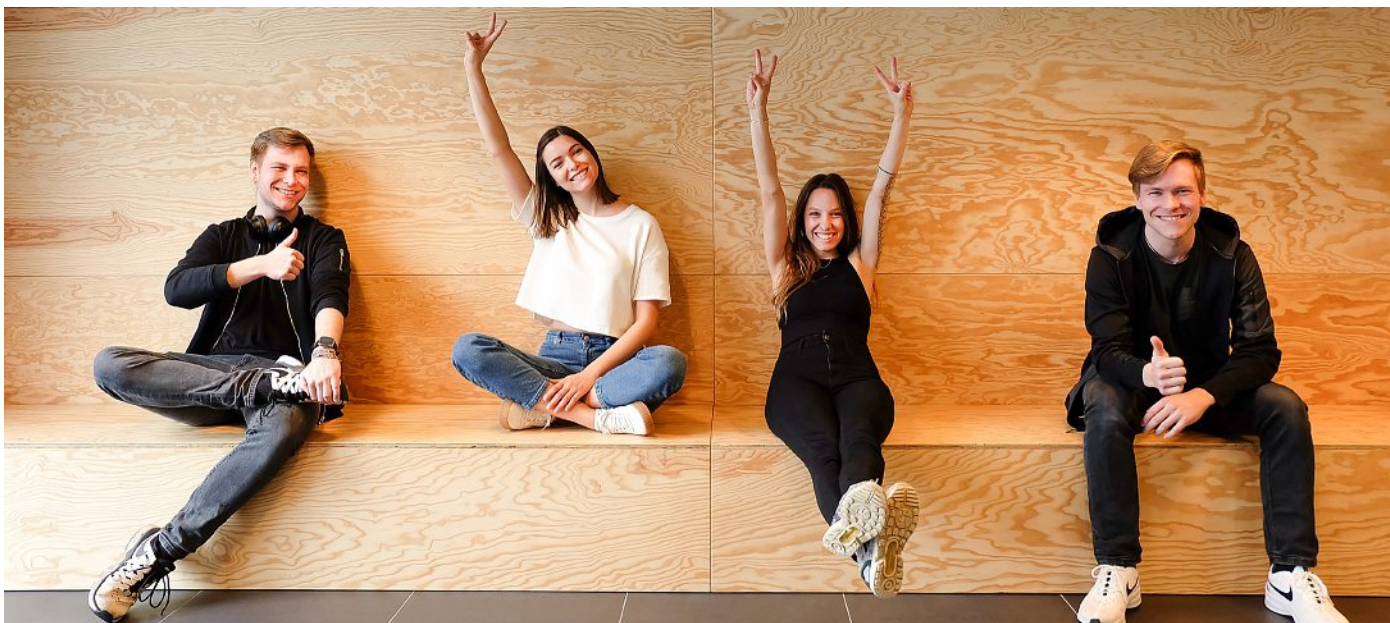
Kulturstraße 44 | DE-85356 Freising |

+49 (89) 379100 - 4248 | www.hawe.com/jobs

UNSERE PREMIUMPARTNER

Intelligentes Messe-Matching

Als Premiumpartner auf der Jobmesse dabei: Das Team von Recrewt, deren App passgenau den Nachwuchs mit dem Wunsch-Arbeitgeber zusammenbringt



Die jungen Köpfe hinter „Recrewt“ sind die Schwestern Verena Sedlmeier und Bianca Kujath, sowie die Brüder Fabian und Philipp Bachfischer. Das Foto unten stammt von der letzten Jobmesse

Fotos: recrewt/ma

Erding – „Recrewt“ ist ein junges Unternehmen aus Landshut, das Schüler und Ausbildungsbetriebe mit einer innovativen Matching-App vernetzt. Gegründet im Jahr 2021 von den Sozialpädagoginnen Bianca Kujath und Verena Sedlmeier sowie den IT-Experten Fabian und Philipp Bachfischer, setzt Recrewt auf KI-gestützte Lösungen für eine gezielte regionale Berufsorientierung.

Das Schulteam von Recrewt besucht seither bayernweit Klassenzimmer, um Schülerinnen und Schülern die Vielfalt regionaler Ausbildungsbetriebe näherzubringen. Neben der Berufsorientierung im Klassenzimmer, hat sich das Team auch auf Ausbildungsmessen spezialisiert. Ein besonderes Highlight ist das Messe-Matching, das bereits zum zweiten Mal

auf der Jobmesse in Erding eingesetzt wird. Auf der Jobmesse begleitet das Recrewt-Team die Schüler live beim Matching. Durch einen spielerischen Fragebogen in der App erhalten die jungen Talente individuell passende Ausbildungsangebote und Empfehlungen für relevante Messestände, sodass sie ihren Messebesuch gezielt planen können. Das Matching schafft Orientierung, verringert Überforderung und erleichtert das Knüpfen wertvoller Kontakte.

In den Wochen vor der Jobmesse haben Schulen zudem die Möglichkeit, den Messebesuch im Vorfeld mit ihren Klassen vorzubereiten und anhand der Matches individuelle Messe-Fahrpläne zu erstellen. Aber nicht nur die Jugendlichen profitieren vom Messe-Matching



– auch die Aussteller der Jobmesse gewinnen an wertvoller Sichtbarkeit bei passenden Talenten, unabhängig von der Größe oder Bekanntheit ih-

res Unternehmens und ihrer Ausbildungsangebote. Zudem treffen Sie auf interessierte und vorab informierte Schülerinnen und Schüler. red

EINEN BERUF MIT WEITSICHT LERNEN?



Katharina,
Azubi Augenoptik

Zeig deine Stärke. Mit uns.
Bewirb dich jetzt: career.fielmann.com

fielmann



Klinik Wartenberg

kompetent. engagiert. herzlich.

Die Klinik Wartenberg ist eine der größten Einrichtungen für geriatrische Rehabilitation in Oberbayern. Unsere "Klinik-Familie" besteht aus ca. 400 Mitarbeitenden, die sich um die optimale Versorgung unserer Patient/-innen auf den altersmedizinischen, rehabilitativen und palliativen Stationen kümmern.

Unsere Ausbildungsberufe:

- Pflegefachmann bzw. -frau (m/w/d)
- Pflegefachhelfer/-in (m/w/d)
- Kaufmann bzw. -frau im Gesundheitswesen (m/w/d)

Weitere Informationen



Wir freuen uns auf Deinen Besuch am Stand G22!

www.klinik-familie.de

UNSERE PREMIUMPARTNER

Azubis fachlich und persönlich unterstützen

Als Premiumpartner auf der Jobmesse dabei: Wurzer Umwelt



Als einer der größten kommunalen Energieversorger in Deutschland sind die **Stadtwerke München (SWM)** nicht nur Vorreiter in Sachen erneuerbare Energien, sondern auch Wegbereiter für die Mobilität von morgen.

Mit **mehr als 10.000 Mitarbeitenden** arbeiten wir rund um die Uhr daran, München noch zukunftsfähiger zu machen – und das in unterschiedlichen Bereichen wie z. B. Strom, Wärme oder im öffentlichen Verkehrsnetz.

Von Berufseinsteiger*innen bis hin zu erfahrenen Fachkräften – wer bei den SWM sucht, darf sich auf einen abwechslungsreichen Job mit aussichtsreichen Perspektiven freuen.

Leg los und gestalte mit uns die Zukunft!

z. B. als

- ▶ Auszubildende*r in über 15 Ausbildungsberufen
- ▶ Facharbeiter*in, Meister*in oder Techniker*in
- ▶ Fahrer*in für U-Bahn, Tram oder Bus
- ▶ Kundenbetreuer*in

Jetzt informieren und bewerben:
swm.de/karriere

Erding – Die Wurzer Umwelt Gruppe in Eitting ist nicht nur ein modernes Entsorgungs- und Dienstleistungsunternehmen, sondern auch ein Ausbildungsbetrieb mit Perspektive. Seit der Gründung durch Franz Wurzer im Jahr 1984 hat sich die familiengeführte Unternehmensgruppe zu einem wichtigen Akteur im Bereich Umweltschutz, Recycling und Kreislaufwirtschaft entwickelt. Heute beschäftigt die Wurzer Umwelt Gruppe rund 420 Mitarbeiter an den Standorten Eitting, Waldkraiburg und Bichl – auf einer Gesamtfläche von über 320.000 m².

Mit einem breiten Angebotsspektrum von stofflicher und biologischer Verwertung von Abfällen über Kompostierung und Biogasanlagenbetrieb bis hin zu Recycling und Logistik trägt Wurzer aktiv zur Kreislaufwirtschaft bei. Diese Arbeit erfordert engagierte Fachkräfte – und genau hier liegt der Fokus auf dem Nachwuchs.

Ausbildung bei Wurzer Umwelt: Vielfalt und Förderung

Aktuell sind 19 Auszubildende in der gesamten Unternehmensgruppe tätig, verteilt auf fünf Ausbildungsberufe in den unterschiedlichsten Bereichen: Elf Auszubildende als Land- & Baumaschinen-



Bei Wurzer Umwelt sind derzeit 19 Auszubildende tätig, von Kaufleuten für Büromanagement über Marketingkommunikation bis hin zum Land- und Baumaschinenmechaniker Foto: Wurzer

mechatroniker, vier Auszubildende als Berufskraftfahrer, zwei Auszubildende als Kaufleute für Büromanagement, eine Auszubildende als Kauffrau für Marketingkommunikation sowie ein Auszubildender als Fachinformatiker für Systemintegration. Im Jahr 2024 haben sieben Azubis ihre Ausbildung erfolgreich abgeschlossen. Zeitgleich haben neun neue Auszubildende bei Wurzer ihre berufliche Zukunft gestartet.

Wurzer legt großen Wert darauf, Auszubildende nicht nur fachlich, sondern auch persönlich zu unterstützen.

Deshalb gibt es attraktive Zusatzleistungen, wie beispielsweise eine monatliche Prämie für gute Noten als Belohnung für schulische Erfolge. Als weiteren Anreiz, die Ausbildung bei Wurzer erfolgreich abzuschließen, gibt es eine Einmalprämie für einen guten Abschluss. Außerdem wird die Mitgliedschaft im Fitnessstudio oder Sportverein mit bis zu 420 Euro brutto pro Jahr per Fitness-Zuschuss unterstützt.

Die Fahrkosten zur Berufsschule werden übernommen, um die Mobilität der Auszubildenden zu gewährleisten, indem Wurzer das Deutsch-

landticket finanziert. Als Familienunternehmen mit über 40 Jahren Erfahrung bietet die Wurzer Umwelt Gruppe eine wertschätzende Arbeitsatmosphäre und einen zukunftssicheren Arbeitsplatz. Investitionen erfolgen nicht nur in modernste Technik und nachhaltige Prozesse, sondern auch in die Förderung der Mitarbeiter und Auszubildenden. Ob Werkstatt, Logistik, Verwaltung oder IT – Wurzer bietet vielseitige Ausbildungsplätze mit Zukunftsperspektive in einem Team, das sich täglich für den Schutz und den Erhalt der Umwelt engagiert. red

Du hast Talent, wir die passende Ausbildung!

Bring dich ins Spiel, mit einer Ausbildung oder einem dualen Studium – so wie du bist.

Sorge dafür, dass es läuft und rollt – mit einer Ausbildung in der Logistik.



Jetzt bewerben auf
rewe.de/ausbildung

REWE
Dein Markt

♥-lich willkommen!

Wir suchen Sie als:

Pflegefachkraft (m/w/d)

Pflegehelfer (m/w/d)

Azubi (m/w/d)

Die Pflegestern Seniorenservice gGmbH ist ein kommunaler Träger von verschiedenen stationären, teilstationären und ambulanten Angeboten für Senioren. In Anzing, Finsing, Grafing, Oberding und Poing erwarten Sie motivierte Kolleginnen und Kollegen in kleinen, familiären Einrichtungen.
www.pflegesterngmbh.de

Bewerbung per Mail an
bewerbung@pflegesterngmbh.de

Oder per Post an
Pflegestern
Seniorenservice gGmbH
Rathausstr. 4 | 85586 Poing

Bei Fragen einfach anrufen:
08121/ 76094-72

PFLEGESTERN
Seniorenservice gGmbH



DU SUCHST EINE SICHERE ZUKUNFT? WIR SUCHEN DICH.

komm-zur-bundespolizei.de

Dein Karrierekick bei der Bundespolizei. Jetzt online checken und bewerben und 2026 im mittleren oder gehobenen Dienst durchstarten.

Jeder Bundespolizist oder Bundespolizistin hat andere Talente. Ob in der Luft, auf See oder an Land – bei uns stehen dir alle Türen offen. Bundespolizei – kein Job, sondern eine Berufung – mit guter Bezahlung, vielen Aufstiegs- und Karrierewegen.

Kontaktiere deine Einstellungsberatung Flughafen München

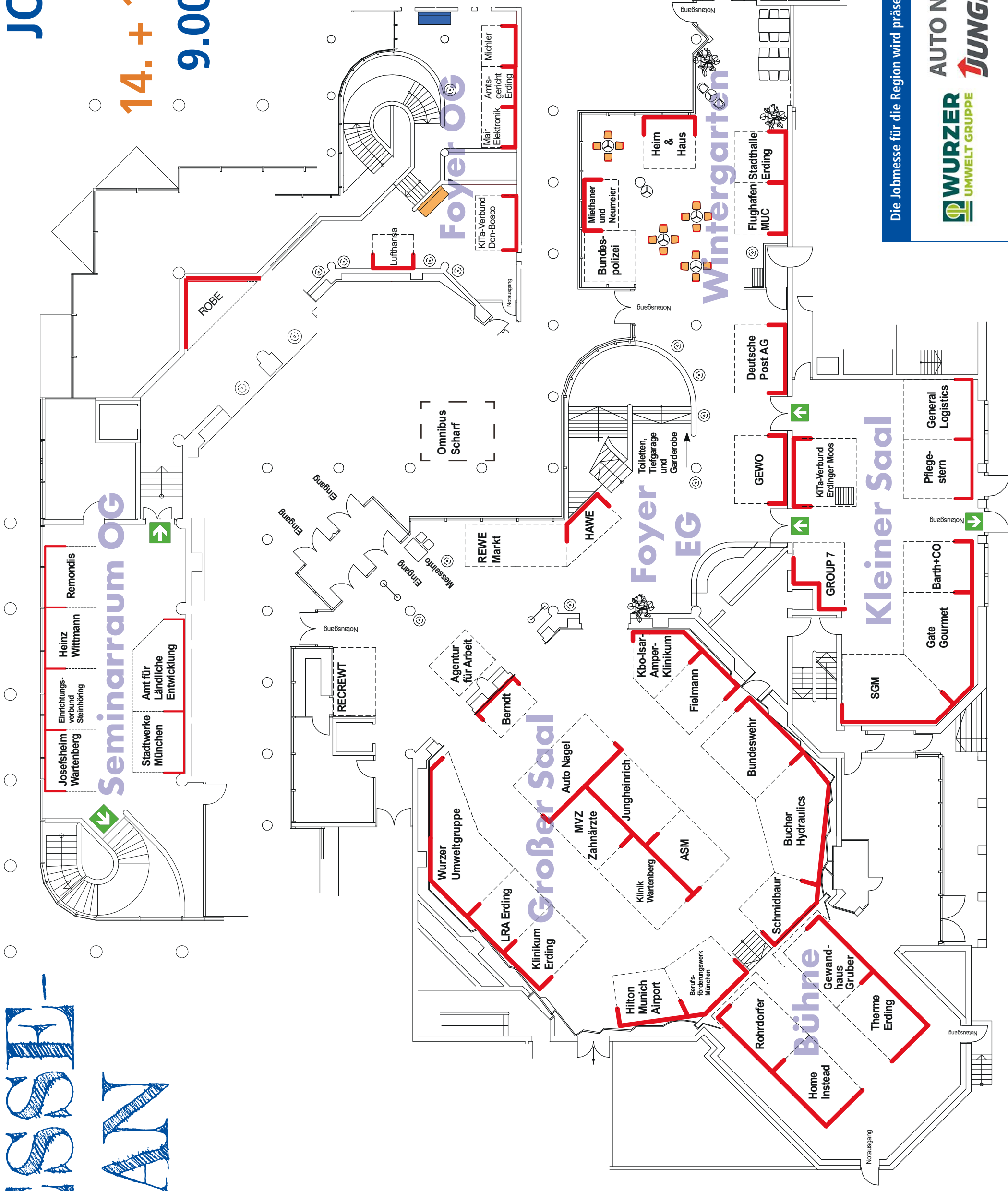
85356 München-Flughafen, Terminal 2
EPHK Stephan Scheler, PHK Roman Volquardsen
089 / 97 307 -9040, -9041
Email: eb.muenchen.flughafen@polizei.bund.de

Bundespolizei Karriere

BUNDESPOLIZEI

MEISE- FLAN

JOBMESSE
Erding
14. + 15. März 2025
9.00–17.00 Uhr



Die Jobmesse für die Region wird präsentiert von:



localjob.de
Deine Karriere. Deine Zukunft.
www.localjob-messe.de

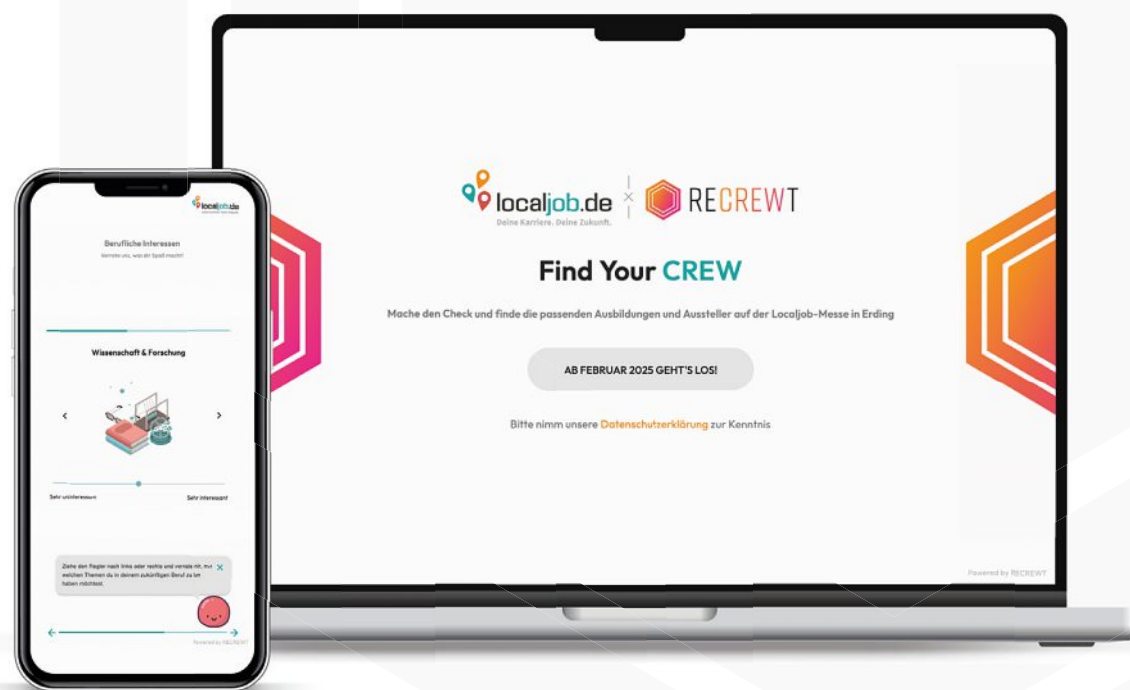
Messe Matching

@ 7. Jobmesse in Erding am 14. / 15. März 2025

Besuche uns auf der 7. Jobmesse in der RECREWT Matching Lounge im Eingangsbereich!

Beantworte spielerisch die Fragen in unserer App und entdecke deine beruflichen Möglichkeiten:

- ✓ In wenigen Minuten mit den passenden Ausstellern und Ausbildungsangeboten auf der Jobmesse matchen lassen
- ✓ Mit deinen Matches gut vorbereitet und mit Plan auf der Jobmesse unterwegs



Du möchtest die passenden Aussteller und Ausbildungsangebote schon vor der Jobmesse entdecken? Ab Februar 2025 kannst du unseren Lehrstellen-Check ganz einfach online durchspielen 🍷



www.jobmesse-erding.recrewt.de

LANGE REDE, KURZE WOCHEN!

BOCK AUF AUSBILDUNG?
BEWIRB DICH JETZT

METALLBAU
4 TAGES WOCHEN



WITTMANN METALLBAU
www.wittmann-metallbau.de

An der Erdinger Straße 3a,
85447 Fraunberg

info@wittmann-metallbau.de
Tel. 08122 9588797

Ihre berufliche Zukunft!

50 HEIM & HAUS®
JAHRE SEIT 1971



NR.1 IM DIREKTVERTRIEB EXKLUSIVER BAUELEMENTE

Direktverkäufer (m/w/d)

Auch Branchenfremde
und Quereinsteiger
willkommen

Starten Sie mit uns, Deutschlands Nr. 1
der Bauelementebranche, als

in eine erfolgreiche Zukunft
mit Produkten „Made in Germany“
im boomenden
Energiespar-, Sicherheits-, Sonnen-
und Wetterschutzsektor.

Wir bieten:

- fundierte, kostenlose Ausbildung
- familiengeführtes Unternehmen
- leistungsorientierte Bezahlung
- bei Eignung direkter Einstieg in die Führungsebene
- Firmen-PKW



Zuhause fühlen!



www.heimhaus.de



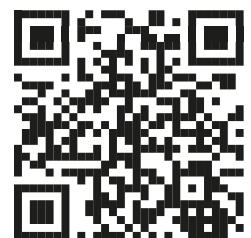
Schule fertig – was nun?

**Nimm deine Zukunft in die Hand
mit einer Ausbildung
bei Jungheinrich.**

Auf Gelb geht's los! Jetzt bewerben.

Unsere Ausbildungsberufe in **Moosburg an der Isar**

- **Elektroniker (m/w/d) für Automatisierungstechnik**
- **Fachkraft für Lagerlogistik (m/w/d)**
- **Fachkraft für Metalltechnik (m/w/d)**
- **Fachlagerist (m/w/d)**
- **Industriemechaniker (m/w/d)**
- **Technischer Kaufmann (m/w/d)**



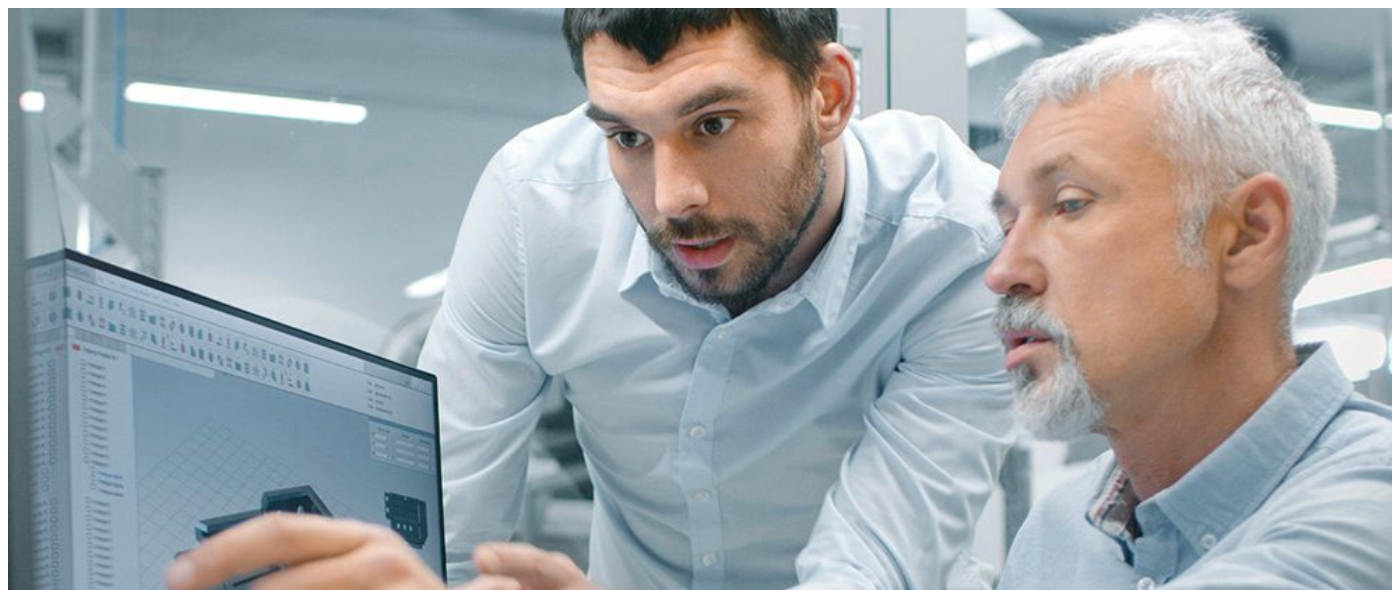
Mehr Infos und alle offenen Stellen unter:
www.jungheinrich.com/ausbildung

JUNGHEINRICH

UNSERE PREMIUMPARTNER

Eine Chance für Innovationsliebhaber

Als Premiumpartner auf der Jobmesse dabei: ASM – Sensoren für Weg. Winkel. Neigung.



ASM-Sensoren stehen für höchste Qualität, Präzision und Zuverlässigkeit und erfüllen höchste Standards

Foto: ASM

Der beste Einstieg ins Berufsleben.

STARTE DEINE AUSBILDUNG JETZT BEI UNS!



WAS WIR DIR BIETEN? WOVON ANDERE NUR REDEN!

Werde jetzt Teil unseres Teams:
miethaner-neumeier.de/karriere



Miethaner + Neumeier Elektrotechnik GmbH
Martin-Greckl-Straße 5, 85656 Buch a. Buchrain
Telefon +49 8124 / 90 90 6-60 eMail info@miethaner-neumeier.de
www.miethaner-neumeier.de

Erding – Bei ASM (Automation Sensorik Meßtechnik) in Moosinning wird die Liebe zum Detail großgeschrieben. Das Unternehmen entwirft und entwickelt Sensoren, die dafür sorgen, dass es in der Medizin- oder Maschinentechnik reibungslos läuft. Haben Sie sich schon einmal gefragt, was Kräne vor dem Umkippen sichern? Oder wie freistehende Solaranlagen sich automatisch der Sonne entgegen neigen? Das ist der Verdienst von ASM.

Die Produkte von ASM, auch als „Mercedes“ unter den Sensoren bekannt, werden in der Medizintechnik eingesetzt, zum Beispiel in OP-Robotern, um die Qualität medizini-

scher Eingriffe zu verbessern und den Heilungsprozess zu beschleunigen. Das Entwicklungsunternehmen sucht stets nach neuen Herausforderungen und es wird nie langweilig.

Vor 40 Jahren als kleines Unternehmen gestartet, ist ASM stetig gewachsen und heute ein führendes Unternehmen in der Entwicklung und Herstellung mechatronischer Positionssensoren. Ein auf dem Markt einzigartiges Produktspektrum von sieben Produktlinien deckt zahlreiche Anwendungsanforderungen ab.

Am ASM-Hauptsitz in Moosinning bei München entstehen in enger Zusammenarbeit mit Anwendern und Forschungsin-

stituten technologieführende Produkte. Dabei ist es stets das Ziel, für konkrete Kundenanforderungen jeweils optimale Lösungen zu bieten.

Unterstützung gesucht!

Mit der Produktion der Sensoren kommt das Unternehmen kaum nach und freut sich über Unterstützung für seine fast 100 Mitarbeiter. ASM sucht motivierte und neugierige Menschen, die Lust haben, gemeinsam mit dem Unternehmen durchzustarten und erfolgreich zu sein. Bei ASM erwartet Sie das Klima eines

innovativen Hightech-Unternehmens. Denn unsere Überzeugung ist: nur, wer bereit ist, neue Wege zu gehen, kann auf seinem Gebiet Bestleistungen erbringen.

Als mittelständisches Unternehmen mit flachen Hierarchiestrukturen bietet ASM kurze Entscheidungswege, Eigenverantwortung in einem sympathischen Team sowie Freiraum für unternehmerisches Denken. Wenn Sie die Bereitschaft zur Übernahme von Verantwortung, ein hohes Maß an Eigeninitiative und Selbstständigkeit sowie die Begeisterungsfähigkeit für Hightech-Produkte mitbringen, dann sind Sie bei ASM richtig. red

Messestand: G24

WIR SUCHEN (M/W/D)

ALLTAGSHELDEN

- Zahnmedizinische Fachangestellte (ZFA)
- Empfangsassistenten / Rezeptionisten
- Zahntechniker
- Quereinsteiger / Fachfremde
- Wiedereinsteiger
- Auszubildende ZFA

BEWIRB DICH JETZT



QR-Code zu unserer Karriere-Seite:
• Ausführliche Stellenbeschreibung
• Online-Bewerbung

E-Mail-Bewerbung:
bewerbung@die-zahnaerzte-erding.de



ZAHNÄRZTE AM SCHÖNEN TURM

Landshuter Straße 9 | 85435 Erding | www.die-zahnaerzte-erding.de



Bucher Hydraulics

Möchtest du wissen, wer Bucher Hydraulics ist?

Dann solltest du diese Fakten über uns kennenlernen:

1. Bucher Hydraulics hat 4 Standorte in Deutschland und 18 Produktionsstandorte weltweit
2. Bucher Hydraulics gehört neben Bucher Municipal, Bucher Emhart Glass, Kuhn Group und Bucher Specials zum Konzern Bucher Industries
3. Bei Bucher Industries beschäftigen wir ca. 15.000 Mitarbeitende
4. Am Standort Erding werden Hydraulikzylinder für Anwendungen in der Industrie- und Mobilhydraulik entwickelt und produziert
5. In Erding sind ca. 200 Mitarbeitende tätig

Möchtest du noch mehr über Bucher Hydraulics erfahren?

Dann besuche gerne unsere Homepage oder unseren Instagram Account:



Bucher Hydraulics Erding GmbH
Albert-Einstein-Straße 12, D-85435 Erding
Tel. +49 8122 9713 0

BUCHER
hydraulics

AUSBILDUNG MIT ZUKUNFT!

Wir bilden aus: (m/w/d)

- **Kauffrau/-mann für Büromanagement**
- **Industriemechaniker/in**
- **Berufskraftfahrer/in**



Berndt GmbH
Hauptstr. 2-4
85445 Oberding

Tel. +49 122 / 888-0
www.berndt-gmbh.de

Bewerbungen@berndt-gruppe.com

Die Lufthansa Group ist die größte Airline Gruppe Europas mit über 100.000 Mitarbeitenden weltweit. Für unseren Technik Standort München suchen wir Auszubildende als Fluggerätelektroniker und Fluggerätmechaniker, Fachrichtung Instandhaltungstechnik.



München ist neben Frankfurt das zweite Drehkreuz der Lufthansa Airlines in Deutschland mit insgesamt rund 11.000 Mitarbeitenden. In München sind über 100 Airbus-Flugzeuge stationiert, die rund 140 Destinationen weltweit anfliegen. Darunter sind 21 Langstreckenflugzeuge vom Typ Airbus A350-900, dem nachhaltigsten und modernsten Passagierflugzeug der Lufthansa Group.

Warum Deutsche Lufthansa AG?

Du hast als Kind schon von Flugzeugen geträumt, interessierst du dich für Technik und arbeitest gerne im Team? Dann wird es Zeit, deine Träume wahr werden zu lassen.

Starte bei uns ab **September 2023** in eine spannende und vielseitige Ausbildung und werde Teil eines einzigartigen und zukunftsorientierten Luftfahrtunternehmens.

Ausbildung (m/w/d): • Fluggerätelektroniker/in • Fluggerätmechaniker/in – Fertigungstechnik
• Fluggerätmechaniker/in – Instandhaltungstechnik

Kontakt: Michael Schleer-Wagner • muc.maint.ausbildung@dlh.de

#MITMISCHEN

WERDE TEIL UNSERES TEAMS UND ENTDECKE DIE VIELSEITIGE AUSBILDUNGS- UND KARRIEREMÖGLICHKEITEN VON ROHRDORFER:

- ROHRDORFER TRANSPORTBETON FREISING-ERDING
WERK PULLING, ALLERSHAUSEN, EICHENKOFEN, HALLBERGMOOS
- ROHRDORFER SAND & KIES
WERK EICHENKOFEN, BERGLERN, KIRCHSTOCKACH, ALLERSHAUSEN, MOOSBURG
- ROHRDORFER TRANSPORTBETON MÜNCHEN / SAKRET TROCKENBETON MÜNCHEN
WERK KIRCHSTOCKACH

Attraktive Vergütung

Fokus auf Nachhaltigkeit

(E-)Bike-Leasing

Gruppenunfallversicherung

Corporate Benefits

Weiterbildungsmöglichkeiten

BEWERBUNG@ROHRDORFER.EU
WWW.ROHRDORFER.EU

Deine Zukunft in Bewegung – Werde Teil der GROUP7-Family!

Bei GROUP7 erwarten dich spannende Karrieremöglichkeiten in der dynamischen Welt der Logistik:

- Ausbildung
- Duales Studium
- Festanstellung

Neugierig? Besuche uns auf der Jobmesse in Erding vom 14. - 15. März 2025 am Stand K1 in der Stadthalle Erding.

Zu unserer Karriereseite

Wir freuen uns, dich kennenzulernen!

TRAUMJOBS

unter Palmen & an Bord

WIR SIND ALLES – AUSSER GEWÖHNLICH!

Unseren Team-Spirit kann man nicht beschreiben. Du musst ihn erleben, ankommen, dich wohl fühlen und einfach du selbst sein.

- Ausbildung/ Duales Studium
- Jobs in Gästebetreuung, Technik, Hotellerie & Gastronomie, u.v.m.

Zeig uns wer DU bist
Alle Jobs & Infos:

Die Aussteller der Jobmesse

Von A bis Z: Diese Firmen sind auf der Messe in der Stadthalle dabei

Erding – Diese Ansprechpartner stehen auf der Messe am 14. und 15. März mit ihrem gebündelten Wissen für Sie bereit:

Agentur für Arbeit



Für alle, die vor einer beruflichen Entscheidung stehen, ist die Agentur für Arbeit Erding

die richtige Anlaufstelle: Individuelle Unterstützung rund um die Arbeits- und Ausbildungssuche

Amt für Ländliche Entwicklung

Ein buntgemischtes Team aus motivierten Leuten, das die Schönheit und Funktionalität des ländlichen Raums stärken will

Amtsgericht Erding

Diplom-Rechtspfleger, Justizfachwirt, Justizwachtmeister

– spannende Karrieremöglichkeiten im Gericht.

ASM Sensors



ASM entwickelt Sensoren-Sensoren, die dafür sorgen, dass es hinter den Kulissen der Medizin- oder Maschinenteknik problemfrei läuft.

Auto Nagel, mit Standorten in Erding, Mainburg und Neufahrn, bietet spannende Ausbildungen in Kfz-Mechatronik, Automobilkauf und Büromanagement.

Barth+Co

Barth+Co ist Spezialist für internationale Spedition, Lagerlogistik und Textiltransporte. Mit nachhaltigen Lösungen und Karrieremöglichkeiten.

Berndt GmbH

Die Firma Berndt ist ein mittelständisches, familiengeführtes Unternehmen in der Entsorgungsbranche mit rund 400 Mitarbeitern.

BFW Berufsförderwerk München

Das BFW München bietet berufliche Rehabilitation und sucht engagierte Talente für

eine sinnstiftende Arbeit in der beruflichen Weiterbildung.

Bucher Hydraulics

Bucher Hydraulics Erding GmbH fertigt Hydraulikzylinder für Landtechnik, Bau- und Maschinenbau und bietet Teamarbeit, flexible Arbeitszeiten und gutes Klima.

terinnen und Mitarbeitern dafür, dass die Menschen in Deutschland und Europa sicher leben können.

Bundeswehr



Die Bundeswehr bietet vielfältige Ausbildungs- und Studienmöglichkeiten in über 40 Berufen sowie im militärischen Bereich und fördert die fachliche und persönliche Weiterentwicklung ihrer Mitarbeitenden. Sie bietet spannende Karrieremöglichkeiten, herausfordernde Aufgaben und umfassende Aus- und Weiterbildungsprogramme.

Bundespolizei Flughafen München



Die Bundespolizei sorgt mit ihren rund 55.000 Mitarbei-

OBERLANDESGERICHT MÜNCHEN

AUSBILDUNG BEI GERICHTEN GANZ IN DEINER NÄHE!



**DUALES
STUDIUM
RECHTSPFLEGER**



**DUALE
AUSBILDUNG
JUSTIZFACHWIRT**



**DEIN ARBEITSPLATZ
BEI DER
BAYERISCHEN
JUSTIZ?
JETZT
INFORMIEREN!**

ROBE
Deutschland GmbH

Bühnentechnik begeistert dich?

Wir suchen für unseren Standort 85467 Neuching:

- Fachkraft für Veranstaltungstechnik (m/w/d)
- Service-TechnikerIn (m/w/d) für Moving Lights
- Ausbildung zum Industrieelektriker Geräte und Systeme (m/w/d)
- LeiterIn der Service-Werkstatt (m/w/d)

Robe lighting ist ein weltweit führender Hersteller von Bühnenscheinwerfern und Scheinwerfersteuerungen in der Eventindustrie.



Alle Informationen zu offenen Positionen findest du hier. Für die komplette Stellenausschreibung bitte den QR Code scannen.



WIR SUCHEN:

LUFTSICHERHEITSKONTROLLPERSONAL (m/w/d)

ALS QUEREINSTEIGER

**ZUM
01.07.2025**

Sie möchten sich beruflich verändern und suchen einen zukunftssicheren Arbeitsplatz in einem einzigartigen Arbeitsumfeld? Stärken Sie unser Team bei den Fluggast- und Gepäckkontrollen und sorgen Sie gemeinsam mit uns für die Sicherheit im Luftverkehr.

IHR BEITRAG

- Staatsangehörigkeit eines EU-Staates
- Abgeschlossene Schul- und Berufsausbildung
- Fließende Deutschkenntnisse, Englischkenntnisse
- Einwandfreier Leumund
- Gepflegtes Erscheinungsbild
- Schichtdienst (3*Früh/3*Spät/3*Frei) in Vollzeit oder schichtbegleitender Teilzeit (83%, 66%, 50%)
- Tagdienst oder schichtbegleitender Frühdienst in Vollzeit (6*Dienst/3*Frei)
- Jahresarbeitszeitmodell 72% (Mrz.-Okt. Vollzeit; Nov.-Feb. Frei)

UNSER ANGEBOT

- Grundvergütung nach TVöD-VKA in Entgeltgruppe 6 / Stufe 3 (3.400,00€ inkl. Schichtzulagen bei Ø 160 Stunden / Monat)
- Diverse Sozialleistungen des öffentlichen Dienstes zzgl. betrieblicher Zulagen
- Attraktive, arbeitgeberfinanzierte zusätzliche Altersversorgung
- Persönliche Anwesenheitsprämie, Nettolohnoptimierung im Rahmen der SGM-Shopping-Card
- Langfristig planbarer Schichtdienst
- Vollvergütete Erstqualifizierung und Weiterbildungen
- Gute interne Aufstiegsmöglichkeiten
- 30 Tage Urlaub und zusätzliche Tage im Rahmen des Schichtdienstes, sowie hochwertige Dienstbekleidung und einen kostenfreien Mitarbeiterparkplatz sind für uns selbstverständlich



Sie sind zuverlässig, verantwortungsbewusst sowie teamfähig und weltoffen?

Dann bewerben Sie sich jetzt unter: www.sgm-muc.de/stellenangebote

Ihr attraktiver und sicherer Arbeitgeber, die Sicherheitsgesellschaft am Flughafen München mbH, ein Unternehmen des Freistaats Bayern.

Die Aussteller der Jobmesse

Von A bis Z: Diese Firmen sind auf der Messe in der Stadthalle dabei

Deutsche Post DHL

Die Auszubildenden der Niederlassung Betrieb Freising profitieren von einer praxisnahen Ausbildung als Fachkraft Kurier, Express und Postdienstleistungen, Mechatroniker:in oder im kaufmännischen Bereich.

und renommiertesten Flughafendrehkreuze Europas. Ob Vorfeldlotsin, IT-Expertin, Feuerwehrmann, Koch oder Versorgungsingenieurin – am Flughafen arbeiten rund 9.000 Menschen aus über 100 Nationen. Darunter allein 250 Nachwuchskräfte in 15 Ausbildungsberufen und 9 dualen Studiengängen.

plexer, innovativer Werkstücke – auch unter Reinraumbedingungen, ist Gewo maßgeblich an der Entstehung von Mikrochips beteiligt – die Produkte stecken somit in fast jedem Smartphone.

sungen an den wirtschaftlich strategischen Knotenpunkten Deutschlands vertreten. Als familiengeführtes Unternehmen mit starken regionalen Wurzeln liegt der Geschäftsführung eine nachhaltige Personal- und Umweltpolitik sehr am Herzen.



Unsere Jobs

Vielfältig. Nachhaltig. Wichtig.

Als Experte für die sichere Gefahrstoffentsorgung und zuverlässiger Partner beim Recycling von Sonderabfällen erfüllen wir einen gesellschaftlichen Auftrag. Und das schon seit über 40 Jahren. Unsere engagierten Mitarbeiterinnen und Mitarbeiter sind die Basis unseres Erfolgs.

Werden Sie Teil unseres Teams! Gefahrgut transportieren, Giftstoffe im Labor untersuchen oder Anlagen zur Sonderabfallbehandlung bedienen – die Jobs bei **REMONDIS Industrie Service** sind alles andere als gewöhnlich und unverzichtbar für unsere Gesellschaft und Umwelt.

Wir suchen:

- Auszubildende (m/w/d)
- Berufskraftfahrer (m/w/d)
- chemische Fachkräfte (m/w/d)
- Initiativbewerber (m/w/d)
- Quereinsteiger (m/w/d)



Jetzt bewerben!

REMONDIS Industrie Service GmbH & Co. KG
risbewerbung@remondis.de // ris-karriere.de

REMONDIS
IM AUFTRAG DER ZUKUNFT

Einrichtungsverbund Steinhörig

Der Einrichtungsverbund Steinhöring (EVS) bietet vielfältige Ausbildungsmöglichkeiten im sozialen Bereich, insbesondere in der Heilerziehungspflege und Sozialer Arbeit.

Gategourmet GmbH

Gategourmet bedient jährlich mehr als 700 Millionen Passagiere aus über 200 Betriebseinheiten in über 60 Ländern/Gebieten auf allen Kontinenten.

GLS Germany

Über 600 Millionen Pakete weltweit, über 9.000 Mitarbeitende bundesweit mit 117 Nationalitäten an rund 70 Standorten – das ist: GLS Germany. Was Dich hier erwartet? Herausfordernde und spannende Aufgaben, die das Leben von Millionen von Menschen positiv beeinflussen.



Gewandhaus Gruber

Die Schneidertradition des Gewandhauses geht zurück bis ins 17. Jahrhundert. Heute ist das Gewandhaus Gruber eine Erlebniswelt für Modebegeisterte mitten in den bezauberten Altstädten von Erding, Dorfen, Wasserburg am Inn und Freising. Auf über 10.000 qm kann man im Stammhaus in Erding Mode erleben.

Hawe

Hawe Hydraulik entwickelt und produziert leistungsstarke hydraulische Antriebe und Steuerungen für Maschinen. Im Operationstisch, im Sportboot, in der Baumaschine oder der Werkzeugmaschine, überall findet man die kompakten Aggregate, Pumpen und Ventile, die fast unsichtbar aber zuverlässig ihren Dienst tun. Dabei achten die Entwickler und Ingenieure darauf, einen möglichst energiesparenden Antrieb zu gestalten. In den Produktionsstandorten, u. a. in Freising wird für Herstellung auf die neusten Fertigungstechnologien der Industrie 4.0 gesetzt.

Fielmann

Fielmann bietet eine Ausbildung mit höchsten Standards, attraktiven Vorteilen wie 13. Gehalt und Mitarbeiter Rabatten sowie vielfältigen Karriere- und Weiterbildungsmöglichkeiten in einem sicheren und familiären Arbeitsumfeld.



Gewo Feinmechanik

Gewo Feinmechanik GmbH bietet High-Tech-Präzisionstechnik aus Hörlkofen mit zehn Ausbildungsberufen und vier Dualen Studiengängen. Als familiengeführtes High-Tech Unternehmen in Hörlkofen gehört Gewo Feinmechanik mit über 750 hochqualifizierten Mitarbeitern, darunter 100 Azubis, zu den größten Ausbildern und Arbeitgebern der Region. Mit der Entwicklung, Konstruktion und Fertigung hochkom-



Group 7

Group7 wurde 2006 als internationales Logistikunternehmen mit Hauptsitz in Schwaig gegründet und ist heute mit rund 700 Mitarbeitern und eigenen Niederlas-

Flughafen München

Check ein am Flughafen München – einem der modernsten



Perspektiven für Menschen

Einrichtungsverbund Steinhöring

Unsere Einrichtungen im Umkreis:
Fendsbacher Hof Pastetten - Vilstal Kinder Taufkirchen
Frühförderstellen Erding, Dorfen und Markt Schwaben
Schule und HPT St. Nikolaus Erding

Wir bilden aus (w/m/d):

- Heilerziehungspflegehelfer
- Heilerziehungspfleger
- Erzieher (SEJ, Anerkennungsjahr)
 - Freiwilligendienste
 - Duales Studium für den Studiengang Soziale Arbeit B.A.

JETZT bewerben

Wir suchen Fach- und Hilfskräfte (w/m/d):

(Minijob/Teilzeit/Vollzeit)

- im Gruppendienst der Wohnbereiche und der Förderstätte
- in den Werkstätten für Menschen mit Behinderung
- im Kinder- und Jugendbereich
- im sozial- und heilpädagogischen Fachdienst
- im medizinisch-technischen Bereich

#ArbeitmitHERZ&SINN

Einrichtungsverbund Steinhöring

Personalwesen

Münchener Str. 39, 85643 Steinhöring

☎ 08094 182-0

✉ jobs-evs@kjf-muenchen.de

🌐 www.evs-steinhoering.de



Die Aussteller der Jobmesse

Von A bis Z: Diese Firmen sind auf der Messe in der Stadthalle dabei



Du bist aufgeschlossen, kommunikativ, teamfähig und möchtest viele Orte auf dem Globus kennenlernen? Dann bist Du bei uns richtig!

Seit 60 Jahren bietet BARTH+CO, mit mehr als 400 engagierten und kompetenten Mitarbeiterinnen und Mitarbeitern, erstklassige expeditionelle und logistische Dienstleistungen für Industrie und Handel.

Wir bieten interessante und zukunftssichere Ausbildungsplätze zum 1. September 2025 an:

Fachkraft für Lagerlogistik (m/w/d)

- + Du nutzt **moderne Informations- und Kommunikationsmittel** zur Planung von logistischen Abläufen und bedienst Dich technischer Hilfsmittel, hast Kenntnisse über die Handhabung und Einsatzmöglichkeiten sowie über Kontrolle, Pflege und Wartung
- + Du **prüfst Begleitpapiere**, wählst die richtige Transportverpackung und achtest auf eine ordnungsgemäße Verladung

Kaufmann für Spedition und Logistikdienstleistungen (m/w/d)

- + Du **planst und organisierst** die Transportkette mit verschiedenen Verkehrssystemen
- + Du stehst unseren Kunden mit Rat und Tat zur Seite und entwickelst passende **Logistikkonzepte**
- + Du verfügst über einen guten Realschul- oder vergleichbaren Schulabschluss/Abitur und solltest der **englischen Sprache** nicht abgewandt sein

Hast Du Interesse an unseren spannenden Aufgabengebieten? Dann richte Deine aussagekräftige Bewerbung bitte per Post oder E-Mail an

BARTH+CO SPEDITION GmbH & Co. KG
Herr Matthias Katzmarek
Lindberghstraße 8 | 85399 Hallbergmoos
Tel. 0811 5550 -190 | personal@barth-co.com

www.barth-co.com

Hilton Munich

Als größtes Airporthotel der Alpen bietet das Hilton alle Vorzüge eines 5-Sterne Hotels und hat es sich zur Aufgabe gemacht, die Gäste schon zwischen Terminal 1 und 2 des Münchner Flughafens mit moderner bayerischer Gastlichkeit zu begeistern. Der große und moderne Veranstaltungsbereich des Hauses verfügt über 30 lichtdurchflutete Veranstaltungsräume mit großem Ballsaal. Alle 550 Zimmer und Suiten sind nach den höchsten Standards gestaltet.



Home Instead



Home Instead bietet Menschen mit Unterstützungs- und Pflegebedarf in den Landkreisen Erding und Ebersberg stundenweise Hilfe im Alltag und maßgeschneiderte Lösungen gegen das Alleinsein.zeiten, kostenlose Schulungen und eine wertvolle Aufgabe im Bereich Demenzbetreuung.

Josefsheim Wartenberg

Das Josefsheim Wartenberg ist die größte und differenzierteste Einrichtung der Kinder- und Jugendhilfe im Landkreis Erding. Es bietet ein umfassendes Portfolio an voll- und teilstationären Gruppen sowie ambulanten Diensten der Erziehungs- und Eingliederungshilfe, Möglichkeiten zu Inobhutnahme und Entlastungspflege, Formen der inklusiven Kindertagesbetreuung und der schulischen Ganztagsbetreuung sowie weitere schulbezogene Angebote mit möglichst reibungslosen Transitionen an vielen Stellen.

Jungheinrich

Seit mehr als 70 Jahren treibt Jungheinrich als ein weltweit führender Anbieter für die Intralogistik die Entwicklung innovativer und nachhaltiger Produkte und Lösungen rund um den Materialfluss voran. Als Pionier seiner Branche hat sich das börsennotierte Familienunternehmen dem Ziel verpflichtet, das Lager der Zukunft zu gestalten.



KBO Isar-Amper-Klinikum Taufkirchen

24 Stunden am Tag, 365 Tage im Jahr sichert das kbo-Klinikum Taufkirchen (Vils) die psychiatrische, psychosomatische, gerontopsychiatrische und suchtmittelmedizinische Versorgung für die Landkreise Erding, Freising sowie den Flughafen München. Zudem ist das 1998 gegründete Huntington-Zentrum-Süd überregionale Anlaufstelle für Patient*innen mit der seltenen Erkrankung Chorea-Huntington. 2011 wurden die Tagesklinik und Ambulanz in Freising eröffnet. Die Klinik für forensische Psychiatrie und Psychotherapie ist für die Behandlung für Frauen in Bayern zuständig.



Kita-Verbund Don Bosco

Der Kita-Verbund Don Bosco ist ein katholischer Träger für fünf Kindertagesstätten in Moosinning (Kinderhaus St. Emmeram), Eichenried (Kinderhaus St. Joseph), Ottenhofen (Kinderhaus St. Katharina) und Markt Schwaben (Integratives Kinderhaus St. Elisabeth und Kindergarten St. Nikolaus).

Gemeinsam betreuen und bilden knapp 90 pädagogische Mitarbeiterinnen und Mitarbeiter 500 Kinder im Alter von einem Jahr bis zur Einschulung in unseren Einrichtungen

Kita-Verbund Erdinger Moos

Vier liebevoll geführte Kinderhäuser in Aufkirchen, Eitting, Oberding und Schwaig in katholischer Trägerschaft, sowohl Krippen- als auch Kindergartenplätze. Das engagierte Team von derzeit etwa 100 Mitarbeitenden sorgt dafür, dass die knapp 400 betreuten Kinder in einer sicheren und fördernden Umgebung sind.

Klinikum Erding

Das Klinikum Landkreis Erding mit seinen Standorten in Erding und Dorfen ist ein fachlich weit ausdifferenziertes kommunales Krankenhaus der gehobenen Grund- und Regelversorgung mit 330 stationären Betten sowie 12 ambulanten Plätzen in der Schmerztagesklinik und befindet sich in 100%iger Trägerschaft des Landkreises Erding.



Wir liefern Dir Möglichkeiten: Wähle die passende für Dich!

GLS.

Parcels to People



Wir bilden aus:

Kaufleute (w/m/d) für Kurier-, Express- und Postdienstleistungen

Außerdem stellen wir ein:

Mitarbeiter (w/m/d) in der Paketabwicklung

als Aushilfe, in Teil- und Vollzeit

**Besuche
uns am
Stand K7**



Scannen & direkt bewerben!

GLS Germany GmbH & Co. OHG
Am Kletthamer Feld 17, 85435 Erding
careers.de.gls-group.com

Du hast noch Fragen? Dann wende Dich an:

Maria Schöller: 06677 646 80 302 oder
personal.dc80@glS-germany.com

Die Aussteller der Jobmesse

Von A bis Z: Diese Firmen sind auf der Messe in der Stadthalle dabei

Klinik Wartenberg

Die Klinik Wartenberg ist eine der größten Einrichtungen für geriatrische Rehabilitation in Oberbayern. Sie verfügt über sechs Stationen der geriatrischen Rehabilitation, drei Stationen für Akutgeriatrie sowie eine Palliativstation. Darüber hinaus werden ambulante Therapien sowie die mobile geriatrische Rehabilitation (MoGeRe) angeboten.



KFZ-Zulassungsstelle bis hin zu Öffentlicher Sicherheit und Ordnung.

Lufthansa Group

Die Lufthansa Group ist ein weltweit operierender Luftverkehrskonzern mit derzeit ca. 100.000 Mitarbeiter:innen. Sie setzt sich aus dem Geschäftsfeld Passagier-Airlines und den Aviation Services zusammen.

Mair Elektronik

Ein verantwortungsvolles und nachhaltiges Unternehmen im Bereich der Elektronikproduktion in Schwaig. Als Full-Service-Partner in der Elektronikproduktion arbeitet Mair Elektronik mit Kunden zusammen, die wichtige Bausteine für Forschung und Entwicklung, Umwelt und Industrie 4.0 liefern.

Landratsamt Erding

Über 700 Mitarbeiter/innen arbeiten beim Landratsamt Erding in verschiedenen Bereichen zum Wohl der Bürgerinnen und Bürger. Die Themen und Tätigkeiten sind dabei so vielseitig und abwechslungsreich wie der Landkreis und reichen von Abfallbeseitigung über die



Michler Feinmechanik & Maschinenbau

Die Michler Feinmechanik & Maschinenbau GmbH ist ein mittelständisches Familienunternehmen, welches auf 40 Jahre Erfahrung in der spanenden Bearbeitung (Drehen, Fräsen, Rundschleifen, Honen) zurückblicken kann.

Miethaner & Neumeier Elektrotechnik GmbH

In deiner Ausbildung lernst du alles rund um die moder-

ne Elektrotechnik – von der Installation elektrischer Anlagen über die Programmierung intelligenter Gebäudetechnik bis hin zur Wartung und Reparatur.

MVZ Zahnärzte am Schönen Turm

Bei den Zahnärzten am Schönen Turm erwartet dich ein modernes medizinisches Versorgungszentrum (MVZ) für Zahnmedizin, Zahntechnik und Kieferorthopädie.



Pflegestern Seniorenservice

Die Pflegestern Seniorenservice gGmbH ist eine gemeinnützige Gesellschaft in kommunaler Trägerschaft.



Recrewt

Das digitale Messe Matching sorgt nicht nur für ein unvergessliches Besuchererlebnis auf der 7. Jobmesse, sondern bringt Jugendliche und Aussteller:innen gezielt zusammen – sowohl vor als auch während der Messe



Remondis

Als Dienstleister für Industrie, Gewerbe und öffentliche Auftraggeber ist Remondis Industrie Service seit mehr als 40 Jahren Experte für die sichere Entsorgung von Gefahrstoffen und gefährlichen Abfällen.

Rewe



Die genossenschaftlichen Wurzeln machen Rewe zu einer starken Gemeinschaft, die für Kontinuität und Sicherheit steht.



Amt für Ländliche Entwicklung
Oberbayern



Wir sind ein buntgemischtes Team aus motivierten Leuten, das die Schönheit und Funktionalität des ländlichen Raums stärken will. Ihr fragt euch bestimmt, was wir da genau in den Gemeinden anpacken und umsetzen. Aktuell sind wir in 250 Ortschaften und 176 Flurneuordnungsverfahren in ganz Oberbayern tätig und unterstützen die Gemeinden, Einwohner und Landwirte dabei, ihre Dörfer nach den Wünschen der Einwohner attraktiv zu gestalten und helfen Landwirten dabei, die Flächen großräumig zusammenzulegen, die Lebens-

Neugierig geworden? Wir bilden aus!

Starte unsere Ausbildung in einem zukunftsorientierten und abwechslungsreichen Tätigkeitsfeld als Techniker für Ländliche Entwicklung oder beginne ein duales Studium Geoinformatik an einer von drei Hochschulen in Bayern. Du arbeitest im Team, abwechselnd in der Natur und im Büro, hast nach der Ausbildung gleitende Arbeitszeit mit flexiblen Arbeitszeitmodellen an einem modernen Arbeitsplatz mit guten



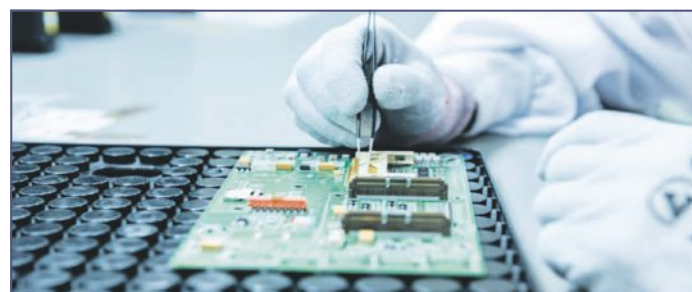
Wohn- und Arbeitsbedingungen zu verbessern sowie die Landschaft attraktiver und klimasicherer zu gestalten. Dabei stehen die Bürgerinnen und Bürger im Mittelpunkt und bringen ihre Wünsche und Ideen mit ein.

Fortbildungsmöglichkeiten. Ebenso hast du ein sicheres Arbeitsverhältnis beim Freistaat Bayern und damit alle attraktiven Sozialleistungen des Öffentlichen Dienstes. Unser Dienstsitz befindet sich derzeit in München und ab 2026 in Mühldorf a. Inn.

Damit wir diesen Berg an Aufgaben bewältigen können brauchen wir genau DICH!

Du findest uns auf der Messe an Stand S6.

www.localjob.de www.localjob.de



SCAN ME



Wir sind ein verantwortungsvolles und nachhaltiges Unternehmen im Bereich der Elektronikproduktion. An unserem Standort Schwaig beraten, beschaffen und produzieren wir Elektronik für Forschung, Umwelt und Industrie 4.0.

Wir freuen uns auf Ihren Besuch am Stand O5.



Dahoam leben! – So lange wie möglich!

Mit der **stundenweise** Betreuung, Begleitung im Alltag und Unterstützung bei der Grundpflege durch regionale Betreuungskräfte von **HOME INSTEAD** Erding-Ebersberg

GEMEINSAM DURCH DEN ALLTAG

- Unterstützung bei der Körperpflege (Waschen, Duschen, ...)
- Begleitung außer Haus (zum Arzt, Apotheke, Ausflüge ...)
- Gemeinsam einkaufen, kochen
- Spazierengehen
- Entlastung Angehöriger
- ... individuell für jeden Kunden



Mehr unter: homeinstead.de/erding-ebersberg
Tel. 08122/553793-0
oder erding-ebersberg@homeinstead.de

UNSERE ARBEITSZEITEN SIND WIE SIE: FLEXIBEL

Home Instead sucht für Erding, Ebersberg und Umgebung

Betreuungskräfte

m/w/d in Teilzeit und Vollzeit.

- 19,04 € Stundenlohn
- eine wertvolle Aufgabe

Sie benötigen **keine spezielle Vorbildung**, wir bieten Ihnen **kostenfreie Schulungen**.

Jeder Betrieb von Home Instead ist unabhängig sowie selbstständig und wird eigenverantwortlich betrieben. © 2025 Home Instead GmbH & Co. KG

Startet Eure Ausbildung bei uns

Tourismus-Kauffrau/ Mann *(m,w,d)
OmniBusfahrer/-in / Fif *(m,w,d)
Kauffrau/-Mann für Büromanagement *(m,w,d)
KFZ Mechatroniker/-in Nutzfahrzeuge *(m,w,d)



www.scharf-reisen.de

Ihr Ansprechpartner: Gerhard Vogt, Tel.: 08122 97 50 25 email: gerhard.vogt@scharf-reisen.de



**GRÜNZEUG
IST AUCH GESUND
FÜR DEINE
KARRIERE.**

MACH, WAS WIRKLICH ZÄHLT.

**BUNDESWEHR
KARRIERE.DE**



BUNDESWEHR

Die Aussteller der Jobmesse

Von A bis Z: Diese Firmen sind auf der Messe in der Stadthalle dabei

Robe

Robe Lighting ist einer der weltweit führenden Hersteller von innovativen Bühnen-scheinwerfern und Scheinwerfersteuerungen für die Eventbranche.

Rohrdorfer Transportbeton

Mit Fokus auf Nachhaltigkeit, Qualität und Kundenorientierung produziert Rohrdorfer an über 150 Standorten in Deutschland, Österreich, Italien und Ungarn hochwertige Baustoffe für den regionalen Bedarf.



Scharf Omnibus & Reisebüro

Scharf Omnibus & Reisebüro – die Welt des Reisens ist das Herzstück des bereits in dritter Generation geführten Familienbetriebs.

Schmidbauer Unternehmensgruppe

Die Schmidbauer Unternehmensgruppe ist ein weltweit agierendes Unternehmen mit den Schwerpunkten Schalt-

anlagen- und Steuerungs-bau, Energie- und Gebäudetechnik sowie Fahrzeugkabinen-, E-Container- und Gehäusefertigung.



Stadthalle Erding

Die Stadthalle Erding ist ein lebendiges Kulturzentrum und architektonisches Schmuckstück, das seit 40 Jahren besteht.

SGM Sicherheitsgesellschaft

Die Sicherheitsgesellschaft am Flughafen München mbH führt mit ca. 1.300 Beschäftigten, als Unternehmen des Freistaates Bayern, die staatlichen Fluggast- und Gepäckkontrollen am internationalen Flughafen München durch und leistet damit einen wichtigen Beitrag zur Sicherheit des Luftverkehrs.



SWM

Als einer der größten kommunalen Energieversorger in Deutschland sind die Stadtwerke München (SWM) nicht nur Vorreiter in Sachen erneuerbare Energien, sondern auch Wegbereiter für die Mobilität von morgen.

Therme Erding

Wie sieht für dich dein Traumjob aus? Bist du eher in einem spannenden Job unter Palmen in der Therme Erding oder an Bord des Hotel Victory glücklich?

Wittmann Metallbau

Die Firma Wittmann Metallbau GmbH ist spezialisiert auf die Planung und Erstellung von Metallbaukonstruktionen für Gewerbe und Privatkunden

Wurzer Umwelt



Die Wurzer Umwelt Gruppe in Eitting ist nicht nur ein modernes Entsorgungs- und Dienstleistungsunternehmen, sondern auch ein Ausbildungsbetrieb mit Perspektive.

WIR SUCHEN DICH



Der Kita-Verband Don Bosco ist zum ersten Mal auf der JOBMESSE Erding dabei und wir freuen uns auf die Gespräche mit Euch!

Unsere Einrichtungen stehen für ein wertschätzendes Miteinander und für eine moderne, wertorientierte und nachhaltige Erziehungsarbeit mit Herz!

Erzieher – Kinderpfleger – Heilerziehungspfleger – SEJ-Praktikanten – Berufspraktikanten – Kindheitspädagogen – Schnupperpraktikanten – uvm.

Besucht uns auf der Jobmesse am Stand O4



Kontakt:

Kita-Verband Don Bosco
Verwaltungsleiter Michael Kulhanek
kita-verbund-donbosco.moosinning@kita.ebmuc.de
St.-Martin-Str. 5, 85467 Neuching

Bereit? Aber sowas von.

Das Leben steckt voller Chancen.
Lerne, sie zu ergreifen – mit unserer Beratung.



Ob Ausbildung, Studium oder etwas ganz anderes. Entdecke, welche Wege dir offenstehen, und lass dich von uns zu deinen Möglichkeiten beraten. Besuche uns an unserem Stand bei der Jobmesse Erding am 14. und 15. März 2025 – und jederzeit online. Wir freuen uns auf dich!



„bringt weiter.“

WERDE TEIL UNSERER FAMILIE



Airline Catering @ gategourmet



Fachfrau/-mann für Restaurants und Veranstaltungsgastronomie (m/w/d)

Die besten Geschichten beginnen mit einem leeren Teller



Fachfrau/-mann für Systemgastronomie (m/w/d)

Bringe System in den Geschmack und das auf höchstem Niveau



Kaufmann/-frau für Büromanagement (m/w/d)

Werde unser Organisationstalent



Köchin/Koch (m/w/d)

Kochen ist Kunst, und du bist unser Künstler



Fachkraft für Lagerlogistik (m/w/d)

Halte Waren in Bewegung



Schick uns deine Bewerbung über Insta oder an estoll@gategroup.com

Was dich erwartet:

- ☒ Airport Feeling im internationalen Team
- ☒ Gute Bezahlung
- ☒ Urlaubs- und Weihnachtsgeld
- ☒ Kostenfreie Kantine
- ☒ Maximale Abwechslung
- ☒ Kostenfreie Schul- und Arbeitsausrüstung

kbo  **Isar-Amper-Klinikum REGION MÜNCHEN**

Zuverlässig an Ihrer Seite

JETZT AUSBILDUNGS-PLATZ SICHERN

Berufsfachschule für Pflege in Taufkirchen (Vils)

WIR BIETEN jährlich zum 01. September 20 Ausbildungsplätze zur Pflegefachfrau/zum Pflegefachmann (w/m/d) (dreijährige Ausbildung)

sowie jährlich zum 01. August 8 Ausbildungsplätze zur Pflegefachhelferin/zum Pflegefachhelfer (Krankenpflege) (w/m/d) (einjährige Ausbildung)

Sie möchten weitere Infos: Scannen Sie den QR-Code, rufen Sie uns an oder schreiben Sie uns eine E-Mail. Unser Taufkirchener Team steht Ihnen gerne zur Verfügung.

Sie möchten uns vorab näher kennenlernen? Jederzeit besteht die Möglichkeit ein Praktikum bei uns zu machen!

Berufsfachschule für Pflege
am kbo-Isar-Amper-Klinikum Region München am Standort Taufkirchen (Vils)
Bräuhäusstraße 5
84416 Taufkirchen (Vils)

Online Bewerbung
E-Mail | kps@kbo.de
Web | kbo-iak.de und kbo.de/karriere
Telefon | 08084 934-231



NOCH FRAGEN? WIR KENNEN DIE ANTWORTEN.
08084 934-231

**AUTO NAGEL** 

AUSBILDUNG MIT ZUKUNFT?

Werde jetzt Teil unseres Teams als:

Kfz-Mechatroniker/in PKW (m/w/d)
Kfz-Mechatroniker/in LKW (m/w/d)
Kaufleute für Büromanagement (m/w/d)
Automobilkauffrau/mann (m/w/d)



Benefits:

- ✓ Attraktive Ausbildungsvergütung
- ✓ Feste Ansprechpartner*innen
- ✓ Individuelle Weiterbildungsmöglichkeiten
- ✓ Hohe Übernahmechancen

Bewerbung an: johanna.bollmus@auto-nagel.de | Tel. 08122 9796 0



Auto Nagel GmbH & Co. KG
Erding | Mainburg | Neufahrn | [auto-nagel.de](https://www.auto-nagel.de)