

Die **8. Jobmesse**

 **localjob.de**
Deine Karriere. Deine Zukunft.

Eintritt frei!

für die Region

in der Stadthalle Erding

27. + 28. Februar 2026, 9.00–17.00 Uhr

- Für Ausbildung, Berufsbeginn und Jobwechsel
- 50 regionale Aussteller



Schirmherrschaft: Max Gotz, Oberbürgermeister der Großen Kreisstadt Erding
Die Jobmesse für die Region wird präsentiert von

www.localjob-messe.de

 **WURZER**
UMWELT GRUPPE

AUTO NAGEL 

scharf
omnibus & reisebüro

 **ASM**[®]
perfect in sensors.

Die Jobmesse kennt nur Gewinner

Sehr geehrte Bürgerinnen und Bürger,

wirtschaftspolitische Themen dominieren aktuell wieder die Nachrichten und reichen von der Zollpolitik der Vereinigten Staaten bis zu den Auswirkungen Künstlicher Intelligenz, von den Prognosen großer deutscher Unternehmen bis zu den Steuereinnahmen des Staates und den Aussichten der Altersversorgung für weite Teile unserer Bevölkerung. Gemeinsam ist allen, dass sie direkt den Faktor Arbeit betreffen, ihn im positiven wie im negativen beeinflussen können.

Wahr bleibt aber auch: Gute, von Menschen geleistete Tätigkeit wird unverzichtbar bleiben, um den Wirtschaftsstandort Deutschland in eine gute Zukunft zu führen. Das macht Veranstaltungen wie die Jobmesse unverändert attraktiv, weil sie sowohl den teilnehmenden Firmen als auch allen Besucherinnen und Besuchern wertvolle Orientierung bieten. Denn egal, ob es sich um Schulabgänger, junge Menschen mit einem Studienabschluss in der Tasche oder Quereinsteiger handelt – durch die Gespräche in der Stadthalle können sie und die Unternehmen



sehr schnell Wünsche und Erwartungen abgleichen. Langwierige Bewerbungsverfahren lassen sich so in vielen Fällen vermeiden. Entweder gehen die Gespräche zügig weiter oder sie enden ohne Enttäuschung bei Jobinteressierten, ohne großen Aufwand für die Firmen.

In dem Sinn kennt die Jobmesse nur Gewinner!

Max Gotz
Oberbürgermeister
von Erding



OB Max Gotz beim traditionellen Eröffnungsrundgang der letzten Jobmesse 2025



Fotos: ma

O'zapft is für deine Karriere bei ERDINGER!



**Mach deine Ausbildung
beim ERDINGER und bewirb dich jetzt!**
www.erdinger.de/brauerei/jobs

Unsere Ausbildungsberufe:

- Brauer und Mälzer (m/w/div)
- Kaufmann für Spedition- und Logistikdienstleistungen (m/w/div)
- Fachinformatiker (m/w/div)
- Fachkraft für Lagerlogistik (m/w/div)
- Industriekaufleute (m/w/div)
- Fachkraft für Lebensmitteltechnik (m/w/div)
- Elektroniker (m/w/div)
- Industriemechaniker (m/w/div)

Finde bei einem 1-wöchigen Schnupperpraktikum heraus,
ob unsere Ausbildungsberufe zu dir passen.
Bewirb dich jetzt – wir freuen uns auf Dich!





Karrierechancen entdecken – Zukunft in der Region gestalten

Liebe Besucherinnen und Besucher,

der Arbeitsmarkt befindet sich weiterhin in einem tiefgreifenden Wandel. Digitalisierung, Künstliche Intelligenz, neue Arbeitsmodelle und der anhaltende Fachkräftebedarf stellen Unternehmen ebenso wie Arbeitnehmerinnen und Arbeitnehmer vor neue Herausforderungen – eröffnen zugleich aber auch große Chancen. Orientierung, persönliche Begegnungen und echte Gespräche sind heute wichtiger denn je.

Genau hier setzt die 8. Jobmesse in der Stadthalle Erding an. Mit 51 Ausstellern aus unterschiedlichsten Branchen präsentiert sich die regionale Wirtschaft so vielfältig wie nie zuvor. Ob Ausbildung, Studium, beruflicher Neustart oder nächste Karrierestufe – die Messe bringt Menschen zusammen, die gemeinsam ihre Zukunft gestalten möchten.

Unsere Region steht für Innovationskraft, Verlässlichkeit und starke mittelständische Strukturen. Viele Unternehmen investieren gezielt in moderne Arbeitsplätze, Weiterbildung und flexible Arbeitsmodelle,



Die Organisatoren Uli Schmitt, Sabine Obermair und Franz Becker vom Team Hallo Erding und Merkur TZ Media wünschen allen Besuchern und Ausstellern eine erfolgreiche Messe. Das Bild unten zeigt die Eröffnung der Jobmesse 2025 Fotos: ma/phi



um Fachkräfte langfristig zu gewinnen und zu begeistern. Gleichzeitig suchen junge Talente, Quereinsteiger und erfahrene Profis nach Perspektiven, die zu ihren individuellen Lebensentwürfen passen. Die Jobmesse schafft dafür den idealen Rahmen – persönlich, praxisnah und auf Augenhöhe.

Mit unserer Messebeilage möchten wir Ihnen einen kompakten Überblick über die teilnehmenden Unternehmen, aktuelle Berufsbilder und wertvolle Impulse rund um Karriere, Ausbildung und berufliche Entwicklung geben. Nutzen Sie die Gelegenheit, sich inspirieren zu lassen, neue Kontakte zu knüpfen und vielleicht schon den Grundstein für Ihren nächsten beruflichen Schritt zu legen.

Wir freuen uns sehr, diese Plattform erneut gemeinsam mit starken Partnern aus der Region zu ermöglichen und wünschen allen Besucherinnen und Besuchern spannende Gespräche, neue Perspektiven und viele erfolgreiche Begegnungen.

**Ihr Team von Hallo Erding
und Merkur tz Media**



AUSBILDUNG AM LANDRATSAMT ERDING DEINE ZUKUNFT MIT PERSPEKTIVE

Verwaltungsfachangestellte (m/w/d)
Straßenwärter (m/w/d)
Umwelttechnologe für Kreislauf- und Abfallwirtschaft (m/w/d)
Staatlich geprüfter Disponent (m/w/d)

Du hast noch Fragen? Melde dich bei uns! Landratsamt Erding: Kontakt | Tel. 08122 / 58 11 12 | E-Mail: ausbildung@lra-ed.de



[www.mein-check-in.de/
landkreis-erding/overview](http://www.mein-check-in.de/landkreis-erding/overview)



[https://karriere.
landkreis-erding.de](https://karriere.landkreis-erding.de)



Bus dich in die Zukunft!

Das Herzstück des Familienbetriebs sind die Mitarbeiter und natürlich: Busse.
Wachse mit Innovation und Tradition – wachse mit Scharf Omnibus & Reisebüro



Das Bild oben zeigt die Brüder Andreas und Martin Scharf, die seit 2015 die Geschicke des Unternehmens leiten. Ein Hauptanliegen der Zwillinge ist der Ausbau der E-Mobilität
Fotos: Scharf



als Kaufmann/-frau für Büromanagement oder Tourismuskaufmann/-frau.
•Auch der/die Omnibusfahrer/-in (FiF) ist für die Menschen da

– er oder sie bringt sie sicher von A nach B. Lerne auf der Jobmesse die Menschen kennen, die hinter dem Familienunternehmen Scharf Omnibus

& Reisebüro stehen, und komme mit ihnen ins Gespräch darüber, was Innovation und Tradition für deine Zukunft bedeuten kann.
red

KiTa-Verband
Erdinger Moos

Wir stellen ein:

♥ **Erzieher und Kinderpfleger (m/w/d)**
in Aufkirchen, Eitting, Oberding und Schwaig

Wir bilden aus:

♥ **Erzieher und Kinderpfleger (m/w/d)**
in Aufkirchen, Eitting, Oberding und Schwaig

Wir bieten:

- ♥ eine abwechslungsreiche und sinnstiftende Tätigkeit in offenen, wertschätzenden Teams
- ♥ Vergütung nach ABW (entspricht TVöD), Jahressonderzahlung, betriebliche Altersversorgung und ggf. Münchenzulage bzw. Kinderbetreuungszuschuss
- ♥ SuE-Zulage
- ♥ die Möglichkeit und Förderung der kontinuierlichen Weiterbildung und persönlichen sowie beruflichen Weiterentwicklung, auch Teamfortbildungen
- ♥ Zahlreiche Zusatzleistungen, Mitarbeiterrabatte, Jobticket, umfangreiche Gesundheits- und Fitnessangebote
- ♥ Eigene Kitaplätze
- ♥ Kaffee, Tee und gesunde Pausensnacks während der Arbeitszeit
- ♥ Betriebsfeiern- und ausflüge

Infos bei Andrea Peis
Tel. 08122/999838-14
kita-verbund-erdinger-moos@gmx.de

kita_verbund_erdinger_moos
kinderhaus_aufkirchen
kinderhaus_st.georg_eitting
haus_der_kinder_st.korbinian
kindergarten_st.martin

Erding – Sicher bist du schon einmal mit einem Scharf-Bus in die Schule, auf einen Vereinsausflug oder in der Stadt Erding gefahren. Seit 1930 sind die Busse des Familienbetriebes im Landkreis und auf der ganzen Welt unterwegs. Die Reisebüros gibt es seit der Eröffnung des Flughafens. Das Credo der Familie Scharf und der Mitarbeitenden lautet: „Mut zur Veränderung.“ Genau so eine Veränderung steht nun bei dir an: von der Schule ins Arbeitsleben.

Das Team um Andreas und Martin Scharf möchte diesen großen Schritt gemeinsam mit dir gehen und dich während der Ausbildung und danach wachsen sehen. Ihre Idee eines Familienbetriebes ist: „An erster Stelle stehen Respekt und Wertschätzung für unsere Mitarbeitenden und Auszubildenden“, so Martin Scharf. „Es ist für uns eine Selbstverständlichkeit, dass wir für sie die bestmöglichen Lösungen finden. Die kontinuierliche, zukunftsgeordnete Weiterentwicklung steht bei uns im Fokus. Es ist unser Ziel, Perspektiven zu geben.“

Am Betriebshof in Tittenkofen kannst du sowohl im Bereich der Werkstatt als auch im Büro eine Ausbildung beginnen. Du hast die Wahl!

•Wenn du technisch orientiert bist, dann ist der Beruf des/der KFZ-Mechanikers/-in (Nutzfahrzeuge) die richtige Wahl.

•Wer gerne mit Menschen zu tun hat, dem stehen gleich mehrere Möglichkeiten offen:

SEEBLE
Orthopädie & Sanitätshaus

WAS BEWEGT DICH IM JOB?
Komm vorbei – erzähl's uns.

Unser Team – vielfältig wie unsere Arbeit.
Handwerk · Technik · Beratung · Organisation
– von der Ausbildung bis zur Fachkraft.

Wir freuen uns auf dich!
Stand 01

SCAN MICH

Seeble Orthopädie & Sanitätshaus
Erding · Dorfen · Landshut
Haidhausen · Giesing
fussgesund.info/karriere

ENERCON

WIR SUCHEN DICH

Elektriker/ Elektroniker (m/w/d)

Gemeinsam arbeiten wir
an nachhaltigen Energielösungen.

**Bewirb
Dich
jetzt!**

enercon.de/karriere

Amt für Ländliche Entwicklung
Oberbayern

Wir sind ein buntgemischtes Team aus motivierten Leuten, das die Schönheit und Funktionalität des ländlichen Raums stärken will. Ihr fragt euch bestimmt, was wir da genau in den Gemeinden anpacken und umsetzen. Aktuell sind wir in 250 Ortschaften und 176 Flurneuordnungsverfahren in ganz Oberbayern tätig und unterstützen die Gemeinden, Einwohner und Landwirte dabei, ihre Dörfer nach den Wünschen der Einwohner attraktiv zu gestalten und helfen Landwirten dabei, die Flächen großräumig zusammenzulegen, die Lebens-,

**Neugierig geworden?
Wir bilden aus!**

Starte unsere Ausbildung in einem zukunftsorientierten und abwechslungsreichen Tätigkeitsfeld als Techniker für Ländliche Entwicklung oder beginne ein duales Studium Geoinformatik an einer von drei Hochschulen in Bayern. Du arbeitest im Team, abwechselnd in der Natur und im Büro, hast nach der Ausbildung gleitende Arbeitszeit mit flexiblen Arbeitszeitmodellen an einem modernen Arbeitsplatz mit guten

Wohn-, und Arbeitsbedingungen zu verbessern sowie die Landschaft attraktiver und klimasicherer zu gestalten. Dabei stehen die Bürgerinnen und Bürger im Mittelpunkt und bringen ihre Wünsche und Ideen mit ein.

Damit wir diesen Berg an Aufgaben bewältigen können brauchen wir genau DICH!

Fortbildungsmöglichkeiten. Ebenso hast du ein sicheres Arbeitsverhältnis beim Freistaat Bayern und damit alle attraktiven Sozialleistungen des Öffentlichen Dienstes. Unser Dienstsitz befindet sich derzeit in München und ab Ende 2026 in Mühldorf a. Inn.

Du findest uns auf der Messe an Stand S6.

Regional verwurzelt und zukunftsorientiert aufgestellt

UNSERE PREMIUMPARTNER Die Wurzer Umwelt Gruppe aus Eitting bietet Arbeitsplätze in technischen, gewerblichen und kaufmännischen Bereichen



Wurzer Umwelt ist ein familiengeführtes Entsorgungs- und Dienstleistungsunternehmen im Bereich Umweltschutz, stofflicher und biologischer Verwertung von Abfällen und Recycling

Foto: Wurzer

Eitting – Die Wurzer Umwelt Gruppe mit Sitz in Eitting ist seit über 40 Jahren in den Bereichen Entsorgung, Recycling, Kreislaufwirtschaft, Logistik und Landschaftspflege tätig. Das Familienunternehmen beschäftigt rund 420 Mitarbeitende an mehreren Standorten in Bayern und hat sich als regionaler Dienstleister für Kommunen, Unternehmen und Privatkunden etabliert. Als stabiler Arbeitgeber in der Region bietet Wurzer Arbeitsplätze in technischen, gewerblichen und kaufmännischen Bereichen – von der Werkstatt und dem Anlagenbetrieb über den Fuhrpark bis hin zur Verwaltung und IT.

Die Unternehmensgruppe sucht regelmäßige Fachkräfte

und Mitarbeitende, unter anderem als LKW-Fahrer (m/w/d), Land- und Baumaschinenmechaniker (m/w/d), Mitarbeitende in der Verwaltung sowie Fachkräfte für verschiedene Anlagen- und Servicebereiche. Damit deckt die Wurzer Umwelt Gruppe ein breites berufliches Spektrum ab – sowohl für qualifizierte Fachkräfte, für Quereinsteiger, die sich neu orientieren möchten, als auch für Berufseinsteiger wie Auszubildende und Studierende.

Werte und Unternehmenskultur

Als Familienunternehmen setzt Wurzer auf langfristige

Strukturen und Kontinuität. Entscheidungswege sind kurz und die Zusammenarbeit ist bereichsübergreifend organisiert. Nachhaltigkeit ist dabei nicht nur Teil des Geschäftsmodells, sondern prägt auch die Unternehmensausrichtung insgesamt. Der Fokus liegt auf einem verantwortungsvollen Umgang mit Ressourcen, wirtschaftlicher Stabilität und einer verlässlichen Personalpolitik.

Die Wurzer Umwelt Gruppe bietet verschiedene attraktive Zusatzleistungen. Dazu zählen unter anderem betriebliche Altersvorsorge, Mitarbeiterrabatte, Zuschüsse zu sportlichen Aktivitäten sowie regelmäßige Firmenfeiern. Darüber hinaus unterstützt Wurzer die

fachliche Weiterentwicklung seiner Mitarbeitenden durch Schulungen und Qualifizierungsmaßnahmen.

Arbeiten in einer Zukunftsbranche

Im Sinne einer nachhaltigen und umweltschonenden Kreislaufwirtschaft leistet jede/r Einzelne bei Wurzer täglich einen kleinen Beitrag, dass auch die Generation von morgen Bayern so schön erleben darf wie wir. Fühlen Sie sich durch diese Vision angesprochen? Dann informieren Sie sich gerne direkt am Messestand, auf der Homepage oder auf den Unternehmenskanälen über aktuelle Stellen. red

Messestand: G11



WIR SUCHEN (M/W/D)

ALLTAGSHELDEN

- Zahnmedizinische Fachangestellte (ZFA)
- ZMP / DH
- Empfangsassistenten / Quereinsteiger
- Wiedereinsteiger
- Auszubildende ZFA ab 2026
- Auszubildende Zahntechniker ab 2027

BEWIRB DICH JETZT



QR-Code zu unserer Karriere-Seite:

- Ausführliche Stellenbeschreibung
- Online-Bewerbung

E-Mail-Bewerbung:

bewerbung@die-zahnaerzte-erding.de



ZAHNÄRZTE AM SCHÖNEN TURM

Landshuter Straße 9 | 85435 Erding | www.die-zahnaerzte-erding.de

Komm ans Klinikum Landkreis Erding

Wir suchen DICH als Auszubildende/n (m/w/d)

- ▶ Pflegefachkraft
- ▶ Pflegefachhelfer
- ▶ Operationstechnische Assistenten
- ▶ Anästhesietechnische Assistenten
- ▶ Kaufmann/-frau im Gesundheitswesen

Werde ein Teil unseres Teams und entdecke vielfältige Arbeitsbereiche!

Bewirb Dich gleich hier!



KLINIKUM
LANDKREIS
ERDING



KLINIKUM LANDKREIS ERDING

Bajuwarenstraße 5 | 85435 Erding

Telefon | 08122 59-0

Web | www.klinikum-erding.de

Nachwuchstalente für die Autobranche

UNSERE PREMIUMPARTNER Beim Autohaus Nagel gibt es vielfältige Wege, die Leidenschaft für Autos in einen erfüllenden Beruf zu verwandeln



Grenzenloser Einsatz für Deutschland

„Haben Sie Waren anzumelden?“ Auf diese Frage lässt sich die Arbeit des Zolls schon lange nicht mehr reduzieren. Heute sichern über 48.000 Zöllnerinnen und Zöllner täglich die Leistungsfähigkeit unseres Gemeinwesens, fördern den Wirtschaftsstandort Deutschland und tragen zur Stabilisierung unserer Sozialsysteme bei. Der Zoll schützt die Wirtschaft vor Wettbewerbsverzerrungen, die Verbraucher vor mangelhaften Waren aus dem Ausland und die Bevölkerung vor den Folgen grenzüberschreitender organisierter Kriminalität.

Beim Zoll kannst du zwischen drei Karrierewegen wählen: Die Ausbildung für den mittleren Dienst, das duale Studium für den gehobenen Dienst oder das duale Studium der Verwaltungsinformatik. Jeder dieser Wege ermöglicht dir den Einstieg in einen verantwortungsvollen und wichtigen Beruf. Denn als Zöllnerin oder Zöllner leistest du einen wichtigen Beitrag zum Schutz der Bevölkerung, Wirtschaft und Umwelt.

Egal ob du später lieber im Innendienst oder Außendienst arbeiten willst – beim Zoll ist grundsätzlich beides möglich. Während deiner Ausbildung oder deines Studiums kannst du herausfinden, welche Arbeitsbereiche dir besonders liegen und welchen Weg du in deinem zukünftigen Arbeitsleben beim Zoll einschlagen möchtest.

Du findest uns auf der Messe an Stand S5.



Das Autohaus Nagel hat Azubis im Verkauf, als Kfz-Mechatroniker sowie in der Verwaltung

Foto: Auto Nagel

Erding – Die Autohäuser von Auto Nagel in Erding, Neufahrn und Mainburg sind Teil der renommierten Auto Nagel Unternehmensgruppe, die mit insgesamt 18 Standorten zu den großen Automobilhändlern in Deutschland zählt. An diesen drei Standorten bietet Auto Nagel eine breite Fahrzeugpalette der Marken Mercedes-Benz, MG

und Fuso an. Darüber hinaus ist der Smart Service fester Bestandteil des Angebots, sodass Kunden auf einen umfassenden Service für ihre Fahrzeuge vertrauen können.

Ein besonderes Merkmal von Auto Nagel an diesen Standorten ist das junge und dynamische Team, das mit Engagement und Fachwissen für höchste Kundenzufriedenheit

sorgt. Neben Verkauf und Service spielt auch die Ausbildung eine zentrale Rolle: Auto Nagel bildet Kfz-Mechatroniker (Pkw/Lkw), Kaufleute für Büromanagement und Automobilkaufleute aus. Für die Auszubildenden bietet das Unternehmen zahlreiche Vorteile, darunter spannende Azubi-Ausflüge, die das Gemeinschaftsgefühl stärken

und die Ausbildungszeit zu einem besonderen Erlebnis machen.

Mit innovativen Mobilitätslösungen, exzellentem Kundenservice und attraktiven Karrierechancen ist Auto Nagel in Erding, Neufahrn und Mainburg der ideale Ansprechpartner für Autofahrer und Nachwuchstalente in der Automobilbranche. red

Mit Recrewt zum Wunschberuf

Die Matching-App „Recrewt“ hilft Besuchern der Jobmesse, schnell zum optimalen Aussteller zu kommen

Erding – Die App Recrewt bringt Besucher und Unternehmen der Messe auf innovative Weise zusammen. Durch einen leicht auszufüllenden Fragebogen erhalten Schüler individuell passende Ausbildungsangebote und Empfehlungen für die relevanten Messestände, so dass

sie ihren Messebesuch gezielt planen können. Das Matching schafft Orientierung, verringert Überforderung und erleichtert das Knüpfen wertvoller Kontakte.

Entwickelt wurde die App im Jahr 2021 von den jungen Landschuter Geschwisterpaaren Verena Sedlmeier und Bi-

anca Kujath sowie Fabian und Philipp Bachfischer. Das Team ist auf zahlreichen Messen vertreten und besucht Schulen in ganz Bayern, immer mit dem Ziel, Nachwuchskräfte und Betriebe zu vernetzen. Eine Win-win-Situation, denn so erhalten auch die Ausbildungsbetriebe mehr Sicht-

barkeit für die potenziellen Nachwuchskräfte, unabhängig von der Größe oder Bekanntheit ihres Unternehmens.

Das Recrewt-Team wird am Messeingang als Ansprechpartner bereitstehen und Hilfestellung bei der Navigation ihrer App geben. red

Ausbildung mit Zukunft? **Jetzt!**

Bewirb dich jetzt!

Bewirb dich jetzt für eine Ausbildung oder ein duales Studium im Markt, der Logistik oder Zentrale.

- Sicherer Arbeitgeber mit Übernahmegarantie
- Faires Ausbildungsgehalt
- Mitarbeitendenrabatte
- Teilnahme an coolen Projekten und Events
- Individuelle Förderung & Weiterbildungsmöglichkeiten

REWE
Dein Markt



rewe.de/ausbildung



Weil wir gemeinsam
mehr können.

Gute Aussichten für deine Karriere. Dein Job mit Sinn – werde Teil unseres Teams.

Jetzt
QR-Code
scannen und
gleich
bewerben!



So kannst du uns auch erreichen:

E-Mail: bewerbung@wurzer-umwelt.de

WhatsApp: +49 151 59 90 25 46

Telefon: +49 8122 99 19-222



Bühne frei für die Jobmesse

Welche Karrierechancen gibt es in und um Erding?
Über 50 Firmen präsentieren sich zwei Tage lang in der Stadthalle. Der Eintritt ist frei!

Erding – Wer sich einen umfassenden Überblick über die aktuellen Job- und Ausbildungsmöglichkeiten in der Erdinger Region verschaffen möchte, hat dazu Ende Februar die ideale Gelegenheit. Am Freitag, 27., und Samstag, 28. Februar öffnet die Jobmesse Erding ihre Türen und lädt Besucherinnen und Besucher an zwei Tagen dazu ein, die vielfältige Arbeitswelt vor Ort kennenzulernen. Die Messe ist eine seit Jahren bewährte Kooperation zwischen der Stadthalle und Hallo Erding. Der Eintritt ist wie gewohnt kostenlos.

Über 50 Aussteller aus allen Branchen

Mehr als 50 Aussteller aus unterschiedlichsten Branchen präsentieren sich auf der Jobmesse und zeigen eindrucksvoll, wie breit gefächert das Angebot an Arbeits-, Ausbildungs- und Karrieremöglichkeiten in der Region ist. Im Mittelpunkt steht dabei vor allem der direkte und unkomplizierte Austausch: Die Unternehmen möchten ohne formelle Hürden und Berührungängste mit potenziellen Nachwuchskräften ins Gespräch kommen.

Damit richtet sich die Messe an ein breites Publikum – von Schülerinnen und Schülern kurz vor dem Schulabschluss über Ausbildungssuchende und Berufseinsteiger bis hin zu Menschen, die nach einer beruf-



Die Jobmesse ist alljährlich ein Anlaufpunkt für viele Schulklassen aus der Region

Fotos: phi



lichen Pause wieder einsteigen oder sich neu orientieren möchten.

Karrierechancen direkt vor der Haustür

Die Jobmesse macht deutlich, dass attraktive Karrierewege nicht zwangsläufig mit einem Ortswechsel wie etwa München verbunden sein müssen. Zahlreiche Unternehmen, die fest in der Erdinger Region verwurzelt sind, nutzen die Veranstaltung, um zu zeigen, dass spannende berufliche Perspektiven auch direkt vor der eigenen Haustür möglich sind.

Unseren Team-Spirit kann man nicht beschreiben. Du musst ihn erleben, ankommen, dich wohl fühlen und einfach du selbst sein.

- Ausbildung/ Duales Studium
- Jobs in Gästebetreuung, Technik, Hotellerie & Gastronomie, u.v.m.

Zeig uns wer DU bist
Alle Jobs & Infos:

WER FEHLT?
DU!

Ausbildung
in der Augenoptik
oder Hörakustik

Unsere Azubis
Piri & Clemens



ZEIG DEINE STÄRKE. MIT UNS.
Bewirb dich jetzt: career.fielmann.com

fielmann

Kaputt durch Arbeit?

WIR HELFEN!

Informieren Sie sich über die Möglichkeiten der beruflichen Rehabilitation!

i Kostenlose **INFOTAGE**
jeden zweiten Dienstag!
Infotelefon 0 80 91/51 30 64

Berufsförderungswerk München
gemeinnützige Gesellschaft mbH
Moosacher Straße 31 · 85614 Kirchseeon
E-Mail: info@bfw-muenchen.de
www.bfw-muenchen.de



Besucher erhalten so die Chance, Arbeitgeber aus der Nähe kennenzulernen, Fragen zu stellen und sich ein realistisches Bild von möglichen Tätigkeitsfeldern zu machen.

Starke Premiumpartner

Besonders unterstützt wird die Jobmesse auch in diesem Jahr von starken Premiumpartnern. Dazu zählen heuer Wurzer Umwelt, Auto Nagel und ASM. Neu hinzugekommen ist das Unternehmen Scharf Omnibus und Reisebüro. Die Ausbildungsbetriebe sind auf der Suche nach motivierten Nachwuchskräften und freuen sich, mit den Messebesuchern ins Gespräch zu kommen. Ergänzt wird das Angebot durch das Team der Matching-App Recrewt, das während der Messe vor Ort ist und Besucher dabei unterstützt, gezielt mit den für sie passenden Ausstellern in Kontakt zu treten. Einfach einen kurzen Fragebogen ausfüllen und die App weist den Weg zum vielleicht künftigen Traumjob!

Arbeitsmarkt im Wandel

Allen beteiligten Unternehmen ist bewusst, dass sich der Ausbildungs- und Arbeitsmarkt kontinuierlich verändert. Besonders der Eintritt der sogenannten „Generation Z“ in die Berufswelt stellt viele Betriebe vor neue Herausforderungen. Die jungen, internetaffinen Schulabgänger legen großen Wert auf Transparenz, Authentizität und Kommunikation auf Augenhöhe. Auch das Gehalt



Vorbeikommen, sich umsehen, selbst Hand anlegen: Oben im Bild OB Max Gotz am Stand der Bundeswehr, unten ein „Testlauf“ am Stand von Wittmann Metallbau

Fotos: ma/phi

ist für die Nachwuchskräfte ein entscheidender Faktor. Auf den Generationenwechsel haben zahlreiche Unternehmen bereits reagiert und passen ihre Ansprache sowie ihre Angebote entsprechend an.

Offene Gespräche ohne Hürden

Genau hier setzt die Jobmesse Erding an: Sie bietet über zwei Tage hinweg eine Plattform, auf der Betriebe und Nachwuchskräfte offen, direkt und frei von überholten Klischees miteinander ins Gespräch kommen können. In persönlicher Atmosphäre lassen sich Chancen ausloten, erste Kontakte knüpfen und vielleicht sogar der Grundstein für die zukünftige Ausbildung legen – schnell, unbürokratisch und mitten in der Region.

phi



GLS.
Parcels to People

**Wir liefern Dir
Möglichkeiten: Wähle die
passende für Dich!**

Besuche uns
am Stand K7

Wir bilden aus:

- **Kaufleute (w/m/d) für Büromanagement**
- **Kaufleute (w/m/d) für Kurier-, Express- und Postdienstleistungen**

Außerdem stellen wir ein:

- **Mitarbeiter (w/m/d) in der Paketabwicklung** als Aushilfe, in Teil- und Vollzeit

Du hast noch Fragen? Dann wende Dich an:

Maria Schöler: +49 (0) 6677 646 80 302
E-Mail: maria.schoeler@gls-germany.com

**Scannen und
direkt bewerben!**



GLS Germany GmbH & Co. OHG
Am Kletthamer Feld 17
85435 Erding
careers.de.gls-group.com

**STARTE DEINE ZUKUNFT BEI
JOSEF ATTENBERGER GMBH**
Deutschland

AUSBILDUNG

**BÜRO-
MANAGEMENT**

Mehr als nur Ablage!

- **FUNDIERTE AUSBILDUNG** – wir machen dich zum Profi in deinem Bereich
- **INTERESSANTES AUFGABENGEBIET** – abwechslungsreich und praxisnah
- **FAMILIÄRES TEAM** – hier zählt jeder, und man unterstützt sich gegenseitig
- **GUTE ÜBERNAHMECHANCEN** – wir bilden für unsere Zukunft aus
- **ATTRAKTIVE AUSBILDUNGSVERGÜTUNG** – fair bezahlt ab dem ersten Tag

Wir freuen uns auf deine Bewerbung!

Die vollständige Stellenausschreibung sowie alle wichtigen Infos befinden sich hinter dem **QR-Code** oder auf unserer Webseite www.attenberger.de



Zur Stellenanzeige

Oberlandesgericht
München



**Ausbildung bei Gerichten
ganz in Deiner Nähe**



**Duales Studium
Rechtspfleger**



**Duale Ausbildung
Justizfachwirt**

**Dein Arbeitsplatz bei der
Bayerischen Justiz?**

Jetzt informieren!



**ICH MACH'
GERECHTIGKEIT**

Berufe in der Justiz.

Qualität, Präzision und Zuverlässigkeit

UNSERE PREMIUMPARTNER ASM ist ein hochmodernes, führendes Unternehmen in der Entwicklung und Herstellung mechatronischer Positionssensoren



WIR SUCHEN DICH.



Die Schmidbaur Unternehmensgruppe ist ein weltweit agierendes Unternehmen mit den Schwerpunkten Schaltanlagen und Steuerungsbau, Energie- und Gebäudetechnik sowie Fahrzeugkabinen-, E-Container- und Gehäusefertigung.

Als **Systemlieferant** fertigen wir seit über 30 Jahren für führende Kunden im In- und Ausland **qualitativ hochwertige** und vor allem **innovative** Lösungen.

Derzeit beschäftigen wir an unserem **Standort in Eching** bei Landshut über 400 Mitarbeitende, davon 30 Auszubildende.

Haben wir dein Interesse geweckt?

Wir freuen uns auf deine Bewerbung:
bewerbung@schmidbaur.com

Wir bieten
für unsere Mitarbeiter*innen

GEREGLTE ARBEITSZEITEN

ZUSCHUSS ZU VWL UND BETRIEBLICHE ALTERSVERSORGE

KOSTENLOSE ARBEITSKLEIDUNG

LEISTUNGSGERECHTE VERGÜTUNG

JOBRAD ANGEBOT

FIRMENEVENTS (FIRMENLAUF, TEAMABENDE)

ZUSCHUSS ZUM FITNESSSTUDIO-BEITRAG

www.schmidbaur.com



ASM-Sensoren erfüllen höchste Standards und sind sowohl in der Fördertechnik (Bild oben) als auch in der Medizintechnik im Einsatz

Fotos: ASM



Moosinning – Bei ASM (Automation Sensorik Meßtechnik) in Moosinning wird die Liebe zum Detail großgeschrieben. Das Unternehmen entwirft und entwickelt Sensoren, die dafür sorgen, dass es etwa in der Medizin- oder Maschinentchnik reibungslos läuft. Haben Sie sich schon einmal gefragt, was Kräne vor dem Umkippen sichert? Oder wie freistehende Solaranlagen sich automatisch der Sonne entgegen neigen? Das ist der Verdienst von ASM. Die Produkte werden in der Medizintechnik eingesetzt,

zum Beispiel in OP-Robotern, um die Qualität medizinischer Eingriffe zu verbessern.

Vor 40 Jahren als kleines Unternehmen gestartet, ist ASM heute ein führendes Unternehmen in der Entwicklung und Herstellung mechatronischer Positionssensoren. Ein auf dem Markt einzigartiges Produktspektrum von sieben Produktlinien deckt zahlreiche Anwendungsanforderungen ab. Am Hauptstandort in Moosinning entstehen in enger Zusammenarbeit mit Anwendern und Forschungsinstituten

technologieführende Produkte. Dabei ist es stets das Ziel, für konkrete Kundenanforderungen jeweils optimale Lösungen zu bieten.

So freut sich das Unternehmen über Unterstützung für seine fast 100 Mitarbeiter. ASM sucht motivierte und neugierige Menschen, die Lust haben, gemeinsam mit dem Unternehmen durchzustarten. Bei ASM erwartet Sie das Klima eines innovativen Hightech-Unternehmens. Denn unsere Überzeugung ist: nur, wer bereit ist, neue Wege zu gehen, kann auf

seinem Gebiet Bestleistungen erbringen.

Als mittelständisches Unternehmen mit flachen Hierarchiestrukturen bietet ASM kurze Entscheidungswege, Eigenverantwortung in einem sympathischen Team sowie Freiraum für unternehmerisches Denken. Wenn Sie die Bereitschaft zur Übernahme von Verantwortung, ein hohes Maß an Eigeninitiative und Selbstständigkeit sowie die Begeisterungsfähigkeit für Hightech-Produkte mitbringen, dann sind sie bei ASM richtig. **red**



Wir suchen Dich

Auszubildende zum

Feinwerkmechaniker (m/w/d)

Gerne kannst Du auch dein Praktikum oder Schnuppertage bei uns absolvieren

zudem suchen wir

CNC-Dreher (m/w/d)

Wir freuen uns auf Deine Bewerbung.

Felderchenstraße 7, 85467 Neuching
Tel. 08123/909 15 30

E-Mail: bewerbung@michler-mechanik.de
www.michler-mechanik.de



UNSERE AUSSTELLER IM ÜBERBLICK

Ob Ausbildung, duales Studium, DirektEinstieg oder neue berufliche Perspektiven: Auf der Jobmesse Erding treffen Besucherinnen

und Besucher auf Unternehmen, Institutionen und Bildungseinrichtungen aus unterschiedlichsten Branchen. Vom regional verwurzelten

Handwerksbetrieb bis zum international tätigen Unternehmen – hier präsentieren sich Arbeitgeber, die Fachkräfte von morgen suchen.

Lernen Sie die Aussteller kennen, kommen Sie ins Gespräch und entdecken Sie Ihre beruflichen Möglichkeiten direkt vor Ort.

Eine schaumhafte Karriere

Die Privatbrauerei Erdinger Weißbräu zählt zu den bekanntesten Brauereien Deutschlands. Gegründet im Jahr 1886, befindet sich das Unternehmen seit 1975 im Besitz von Werner Brombach. Rund 530 Mitarbeitende sorgen dafür, dass die Biere ausschließlich in Erding gebraut, abgefüllt und in mehr als 90 Länder weltweit exportiert werden.

Ein besonderer Stellenwert kommt der Ausbildung zu: Aktuell sind 33 Auszubildende in verschiedenen Unternehmensbereichen tätig und von Beginn an fest in den Arbeitsalltag eingebunden. Durch den Einsatz in unterschiedlichen Abteilungen erhalten sie umfassende Einblicke in die



Bierherstellung und angrenzende Bereiche und können sich fachlich wie persönlich weiterentwickeln. Die Ausbildung ist geprägt von einer familiären Atmosphäre, Wert-

schätzung und einem starken Teamgeist.

Als Ausbildungsbetrieb bietet Erdinger Weißbräu attraktive Rahmenbedingungen, darunter eine überdurch-

schnittliche Vergütung mit Weihnachts- und Urlaubsgeld, großzügige Urlaubsregelungen, vielfältige Azubi- und Firmenevents sowie umfangreiche Zusatzleistungen. Dazu zählen unter anderem ein monatlicher Hausrund, eine Übernahmeversicherung nach erfolgreichem Ausbildungsabschluss, die Kostenübernahme für den Weg zur Berufsschule, Arbeitskleidung inklusive Wäscheservice bei gewerblichen Berufen sowie ein vergünstigtes Betriebsrestaurant und kostenlose Getränke am Arbeitsplatz.

Erdinger Weißbräu ist auf der Messe am Stand K4 vertreten und informiert dort über Ausbildungsberufe und Einstiegsmöglichkeiten.

Handwerk, das Lebensqualität schafft

Das Seeßle Orthopädie & Sanitätshaus ist ein familiengeführtes Unternehmen, das seit über 40 Jahren fachlich und menschlich wächst. An fünf Standorten in Erding, Dorfen, Landshut sowie München-Haidhausen und München-Giesing verbindet Seeßle traditionelles Handwerk mit modernen orthopädischen Lösungen. Erfahrung, Qualität und Überzeugung prägen die tägliche Arbeit.

Ziel ist es, individuelle Lösungen zu entwickeln, die Menschen im Alltag spürbar unterstützen und ih-

re Lebensqualität verbessern. Dafür arbeiten Handwerk, Beratung, Technik und Organisation eng zusammen. Rund 60 Mitarbeitende aus den Bereichen Orthopädie-Schuhtechnik, Orthopädie-Technik, Sportwissenschaft, Fußpflege, Beratung, Verkauf und Verwaltung bündeln ihr Know-how.

In den Werkstätten entstehen präzise und innovative



Versorgungen, während im Verkauf und in der Beratung die persönlichen Bedürfnisse der Kundinnen und Kunden im Mittelpunkt stehen. Die Verwaltung sorgt im Hintergrund für reibungslose Ab-

läufe und effiziente Organisation.

Das Unternehmen legt Wert auf Teamgeist, Motivation und Eigenverantwortung. Engagement und Interesse an einer sinnstiftenden Tätigkeit stehen im Vordergrund. Seeßle bietet vielfältige Entwicklungsmöglichkeiten – vom Einstieg über fachliche Weiterqualifizierung bis hin zu langfristigen Perspektiven im Unternehmen.

Das Seeßle Orthopädie & Sanitätshaus ist auf der Messe am Stand O1 vertreten.

**Karriere mit Profil – im Metallbau.**

Werde Teil unseres Teams und bring deine Stärke ein.

Wir begeistern!

Mit modernem Metallbau.

Ein Job im Metallbau ist abwechslungsreich, kreativ und bietet echte Herausforderungen – vor allem bei Keck Metallbau. Bei uns arbeitest du an hochwertigen Aluminiumfenstern, maßgefertigten Haustüren, modernen Schiebetüranlagen, Wintergärten und Balkonanlagen.

Kein Projekt ist wie das andere – genau das macht den Reiz aus.

Werde Teil unseres Teams und bring deine Ideen und dein handwerkliches Können ein. Gemeinsam setzen wir innovative Projekte um – aus Metall, mit Leidenschaft!



Einfach melden oder gleich vorbeikommen!

KECK METALLBAU

Aurlfing 3
85461 Bockhorn
T 08122 14790
info@keck-metallbau.de

**Arbeiten mit Kindern? Starte deine Zukunft!**

AWO | Kreisverband Erding e. V.

Du hast Freude an der Arbeit mit Kindern und suchst einen sinnvollen Beruf? Wir bieten dir folgende Möglichkeiten:

- **Ausbildung zur Kinderpflegerin / zum Kinderpfleger**
- **Ausbildung zur Erzieherin / zum Erzieher (SEJ)**
- **Praxisintegrierte Ausbildung (PiA) – mit Vergütung**
- **Berufsanerkennungsjahr**
- **FSJ oder Bundesfreiwilligendienst (BFD) zur Orientierung und Vorbereitung**

Einstieg auch für Schulabgänger, Quereinsteiger und Erwachsene möglich. Praxisnah, zukunftssicher und gesellschaftlich wertvoll.

UNSERE KINDERTAGESEINRICHTUNGEN (AUSWAHL)

Der AWO Kreisverband Erding betreibt mehrere Einrichtungen mit unterschiedlichen pädagogischen Schwerpunkten:

- AWO Kinderhaus „Märchenmond“ (Erding)
- AWO Kinderkrippe „Sternschnuppe“ (Erding)
- AWO Kinderhaus „Am Fehlbach“ (Moosinning)
- AWO Kinderhaus „Hand in Hand“ (Erding)
- AWO Kinderhaus „Zum Sonnenschein“ (Erding)

Diese Vielfalt ermöglicht abwechslungsreiche Ausbildungs- und Praxiserfahrungen.

Wenn wir dein Interesse geweckt haben, dann freuen wir uns auf deine Bewerbung an:

AWO Kreisverband Erding e. V. · Zur Niedermühle 4 · 85435 Erding

Telefon: 08122 89200330 · geschaeftsstelle@awo-erding.de · awo-erding.de



Energie, Technik, Teamgeist



DU SUCHST EINE SICHERE ZUKUNFT? WIR SUCHEN DICH.

komm-zur-bundespolizei.de

Dein Karrierekick bei der Bundespolizei.
Jetzt online checken und bewerben und 2027 im mittleren oder gehobenen Dienst durchstarten.

Jeder Bundespolizist oder Bundespolizistin hat andere Talente. Ob in der Luft, auf See oder an Land – bei uns stehen dir alle Türen offen. Bundespolizei – kein Job, sondern eine Berufung – mit guter Bezahlung, vielen Aufstiegs- und Karrierewegen.

Kontaktiere deine Einstellungsberatung Flughafen München

85356 München-Flughafen, Terminal 2
EPHK Stephan Scheler, PHK Roman Volquardsen und PMin Kim große Osterhus
089 / 97 307 -9040, -9041
Email: eb.muenchen.flughafen@polizei.bund.de



Bundespolizei Karriere



BUNDESPOLIZEI

Die Miethaner + Neumeier Elektrotechnik GmbH ist ein junges, engagiertes Handwerksunternehmen mit Sitz in Buch am Buchrain. Als regionaler Partner für zukunfts-sichere Elektroinstallationen reicht das Leistungsspektrum vom umfangreichen Projektgeschäft bis hin zum schnellen Kundendienstesatz. Zum Tätigkeitsfeld zählen Elektroinstallationen, Sicherheits- und Datentechnik sowie Gebäudeautomatisierung. Für unterschiedlichste technische Anforderungen werden individuelle und passgenaue Lösungen entwickelt

Die Auftraggeber stammen aus verschiedenen Bereichen, darunter Privatkunden, Bau-träger, Gewerbebetriebe, landwirtschaftliche Betriebe, Kommunen, öffentliche Einrichtungen sowie Architekturbüros.



Qualität, Verlässlichkeit und fachliche Kompetenz stehen dabei im Mittelpunkt.

Besonderen Wert legt das Unternehmen auf sein Team. Engagement, Leidenschaft für das Handwerk und kontinuier-

liche Aus- und Weiterbildung sichern einen hohen Qualitätsstandard und langfristige Perspektiven.

Ausgebildet wird zum Elektroniker für Energie- und Gebäudetechnik (m/w/d) sowie

zur Kauffrau bzw. zum Kaufmann für Büromanagement (m/w/d). Miethaner + Neumeier Elektrotechnik informiert auf der Messe am Stand W2 über Ausbildungsinhalte und Einstiegsmöglichkeiten.

Arbeiten für den Landkreis

Beim Landratsamt Erding arbeiten rund 700 Mitarbeitende mit dem gemeinsamen Ziel, den Landkreis Erding täglich ein Stück besser zu machen. Die Aufgaben sind dabei ebenso vielfältig wie die Region selbst und reichen von Abfallwirtschaft und Kfz-Zulassung über öffentliche Sicherheit und Ordnung bis hin zu Gesundheit, Jugend und Familie, Natur und Umwelt, Tourismus und Regionalmarketing.

Zum Landratsamt gehören unter anderem das Gesundheitsamt, das Asylmanagement, das Bauernhausmuseum, das Jobcenter sowie die Integrierte Leitstelle, über die unter der Nummer 112 die Notrufe für die Landkreise Erding, Ebersberg und Freising entgegen genommen werden. Zudem ist das Landratsamt die zuständige Katastrophenschutz-



behörde für den Landkreis und den Flughafen München. Auch das Klinikum Erding befindet sich vollständig in Trägerschaft des Landkreises.

Als Arbeitgeber bietet das Landratsamt Erding sichere

Arbeitsplätze im öffentlichen Dienst, eine faire Vergütung nach TVöD beziehungsweise den beamtenrechtlichen Vorschriften sowie attraktive Zusatzleistungen. Flexible Arbeitszeiten, mobiles Arbei-

ten und familienfreundliche Rahmenbedingungen sind feste Bestandteile der Arbeitskultur. Das Landratsamt ist zudem Mitglied im Familienpakt Bayern.

Gesucht werden engagierte und teamorientierte Menschen, die Verantwortung übernehmen und die Entwicklung des Landkreises aktiv mitgestalten möchten. Das Landratsamt Erding ist auf der Messe am Stand G4 vertreten und steht dort für Informationen zu Ausbildungs- und Karrieremöglichkeiten zur Verfügung.

ERDING • FREISING • DORFEN • WASSERBURG AM INN

GRUBER
DAS GEWANDHAUS

**DEIN WEG
IN DIE WELT
DER MODE**



**KAUFMANN IM EINZELHANDEL M/W/D
ÄNDERUNGSSCHNEIDER M/W/D
GESTALTER FÜR VISUELLES MARKETING M/W/D**



WWW.GEWANDHAUS.BAYERN/KARRIERE

Mit Zahlen Verantwortung tragen

Die Bayerische Steuerverwaltung bildet Nachwuchskräfte zu Steuerexpertinnen und Steuerexperten aus. Voraussetzung sind Interesse am Umgang mit Menschen sowie ein Gespür für wirtschaftliche Zusammenhänge.

Angeboten werden eine zweijährige Ausbildung zur Finanzwirtin bzw. zum Finanzwirt sowie ein dreijähriges duales Studium zur Diplom-Finanzwirtin (FH) bzw. zum Diplom-Finanzwirt (FH). Beide Wege zeichnen sich durch den regelmäßigen Wechsel von Theorie und Praxis aus. Die praktischen Abschnitte erfolgen an einem heimatnahen Finanzamt, während die fachtheoretische Ausbildung im Rahmen der Ausbildung an der Landesfinanzschule



Bayern in Ansbach oder Dinkelsbühl stattfindet. Im dualen Studium wird der theoretische Teil an der Hochschule

für den öffentlichen Dienst in Bayern in Herrsching am Ammersee oder Kaufbeuren vermittelt. An den Bildungseinrichtungen erfolgt die Unterbringung kostenfrei, der Unterricht wird von erfahrenen Dozentinnen und Dozenten im Steuerrecht gestaltet.

Ein weiterer Pluspunkt ist die attraktive Vergütung von Beginn an mit über 1500 Euro monatlich. Die Tätigkeit in der Bayerischen Steuerverwaltung bietet ein teamorientiertes, abwechslungsreiches und modernes Arbeitsumfeld. Dank der grundsätzlichen Übernahmeversicherung bei bestandener Prüfung eröffnet sich eine krisensichere Karriere mit vielseitigen Einsatzmöglichkeiten im Innen- und Außendienst.

Im Einsatz für Sicherheit und Zusammenhalt

Sicherheit braucht Menschen mit Haltung, Teamgeist und Verantwortungsbewusstsein. Genau hier setzt die Nachwuchsgewinnung der Bundespolizei an. Auf der Messe präsentiert sich die Bundespolizei als moderner Arbeitgeber mit vielfältigen Ein-

satzbereichen, klaren Karrierewegen und einem starken Wertefundament.

Ob im Grenzschutz, bei der Bahnpolizei, an Flughäfen oder in Spezialeinheiten – der Polizeiberuf bei der Bundespolizei bietet Abwechslung, Sinn und langfristige

Perspektiven. Eine fundierte Ausbildung, sichere Arbeitsplätze sowie vielfältige Entwicklungs- und Aufstiegsmöglichkeiten gehören ebenso dazu wie die Vereinbarkeit von Beruf und Familie.

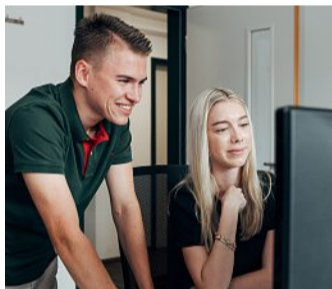
In persönlichen Gesprächen und mit praxisnahen Einbli-

cken vermittelt die Bundespolizei, was den Beruf auszeichnet: Verantwortung übernehmen, für die Gesellschaft da sein und Teil eines starken Teams werden. Wer mehr sucht als nur einen Job, findet hier eine Aufgabe mit Bedeutung.

Wertstoffe neu gedacht

Die Berndt-Gruppe ist ein innovatives Entsorgungunternehmen mit rund 400 Mitarbeitenden, bei dem Nachhaltigkeit im Mittelpunkt des Handelns steht. Das Unternehmen sammelt und verwertet unter anderem Schlachtnebenprodukte, Speisereste, überlagerte Lebensmittel, Altspisefette sowie Inhalte aus Fettabscheidern.

Die Entsorgungsdienstleistungen erstrecken sich



über den gesamten bayerischen Raum sowie die Regionen Thüringen, Sachsen

und Sachsen-Anhalt. Aus den gewonnenen Wertstoffen erzeugt die Berndt-Gruppe nachhaltigen Strom, klimaschonende Wärme, organischen Dünger sowie Ausgangsstoffe für die Herstellung von Biodiesel.

Bereits seit 2010 wird die bei der Verarbeitung von Speiseresten entstehende Abwärme genutzt und gezielt in die regionale Energieversorgung investiert. Damit leis-

tet das Unternehmen einen wichtigen Beitrag zu einer umweltfreundlichen und ressourcenschonenden Energieerzeugung.

Die eingesetzten Verarbeitungstechnologien werden kontinuierlich weiterentwickelt. Gemeinsam mit Mitarbeitenden, Kunden und Geschäftspartnern verfolgt die Berndt-Gruppe konsequent das Ziel einer nachhaltigen Zukunft.



AUFGABE GESUCHT

VERTRAUEN GESCHAFFEN

BERUFUNG GEFUNDEN

Dahoam leben! – So lange wie möglich!

Mit der **stundenweise** Betreuung, Begleitung im Alltag und Unterstützung bei der Grundpflege durch regionale Betreuungskräfte von **HOME INSTEAD** Erding-Ebersberg

GEMEINSAM DURCH DEN ALLTAG

- Unterstützung bei der Körperpflege (Waschen, Duschen ...)
- Begleitung außer Haus (zum Arzt, Apotheke, Ausflüge ...)
- Gemeinsam einkaufen, kochen
- Spaziergehen
- Entlastung Angehöriger
- ... individuell für jeden Kunden

UNSERE ARBEITSZEITEN SIND WIE SIE: FLEXIBEL

Home Instead sucht für Erding, Ebersberg und Umgebung

Betreuungskräfte

m/w/d in Teilzeit.

- Wir bieten:
- 20,01 € Stundenlohn
 - eine wertvolle Aufgabe

Sie benötigen **keine spezielle Vorbildung**, wir bieten Ihnen **kostenfreie Schulungen**.

Mehr unter:
homeinstead.de/erding-ebersberg
 Tel. 08122/553793-0 oder
erding-ebersberg@homeinstead.de



Jeder Betrieb von Home Instead ist unabhängig sowie selbstständig und wird eigenverantwortlich betrieben. © 2026 Home Instead GmbH & Co. KG



GEWO
FEINMECHANIK

KOMM INS COOLSTE TEAM

SPANNENDE JOBS IN DER

HIGHTECH BRANCHE

27./28.02.
STAND
F6

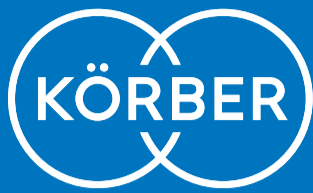
*Besuch uns auf der
Jobmesse Erding*

BEWIRB.
DICH.
JETZT.



GEWO Feinmechanik GmbH & Co. KG
 Bahnhofstraße 45
 85457 Wörth/Hörlkofen
www.gewo.net





Mach was Großes aus deinem Talent.

Zukunft?
Machen wir -
mit dir.



Pharma Inspection – dein Einstieg oder dein next step.

Konstruktion • Mechatronik • Elektronik • IT • Kaufmännisch
Engineering Power • Teamspirit • Purpose

Join us! koerber-pharma.com



Keine Zeit verlieren und in Deine Zukunft starten.

Fachkraft für Kfz-Mechatroniker (m/w/d)

Du interessierst Dich für die Technik von Transportern und Lastkraftwagen und bist eher der Techniker, Tüftler und Schrauber? Dann bist Du in der Ausbildung zum Kfz-Mechatroniker (m/w/d) LKW in unserer Werkstatt bestens aufgehoben.

Was macht ein Kfz-Mechatroniker für Nutzfahrzeuge?

- Fachgerechte Reparatur und Instandhaltung von Nutzfahrzeugen einschließlich der Fahrzeugelektrik, -pneumatik u. -hydraulik
- Durchführung von Unfallinstandsetzungen und weiteren Instandhaltungsarbeiten
- Diagnostizierung von Fehlern, Störungen und deren Ursachen anhand neuester Diagnosesysteme
- Nachrüsten und Instandsetzen von Aufbauten, Anhängern, Zusatzsystemen oder Sonderausstattungen
- Durchführung von Qualitätskontrollen und Funktionsprüfungen

Fachkraft für Lagerlogistik (m/w/d)

Du schätzt Ordnung und Klarheit und hast Freude daran, im Team gemeinsam Großartiges zu erreichen? Dann bist du in der Ausbildung als Fachkraft für Lagerlogistik (m/w/d) in unserem Mercedes-Benz Lager genau richtig! Wir freuen uns auf engagierte Verstärkung für unser Autohaus.

Was macht eine Fachkraft für Lagerlogistik?

- Zeit- und bedarfsgerechte Bestellung von Teilen
- Durchführen von Inventuren gemäß gesetzlichen und IT-technischen Vorgaben
- Organisieren des Warenannahme- und -ausgabeprozesses

Ausbildungsdauer: 3 Jahre

AUTO NAGEL 

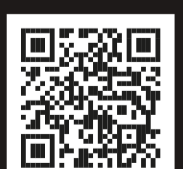
Erding | Neufahrn | Mainburg | www.auto-nagel.de

Ansprechpartnerin:

Johanna Bollmus

E-Mail: johanna.bollmus@auto-nagel.de

Tel.: 08122 9796 58 | Handy: 0151 17913161



Präzision, die Maßstäbe setzt

Deutsche Post 

SO SEHEN ECHE TEAMPLAYER AUS

Sie haben ihre Entscheidung für die Deutsche Post DHL getroffen und diese nicht bereut. Die Auszubildenden der Niederlassung Betrieb Freising profitieren von einer praxisnahen Ausbildung als Fachkraft Kurier, Express und Postdienstleistungen, Mechatroniker:in oder im kaufmännischen Bereich. Sie nutzen die Möglichkeit, in verschiedenen Bereichen zu arbeiten und so vielfältige Erfahrungen zu sammeln.

Tristan, einer der Auszubildenden zum Kaufmann für Büromanagement berichtet: „Als ich die Zusage von der Deutschen Post erhalten habe, war das ein Treffer für mich! Mittlerweile bin ich schon ein Jahr dabei und bin richtig froh über meine Wahl. Ich habe wertvolles Fachwissen erlangt und tolle Menschen kennengelernt. Als Teilnehmer am Top-Azubi Programm, das die Deutsche Post exklusiv für ihre eigenen Auszubildenden anbietet, habe ich die Möglichkeit, mich fachlich und persönlich weiterzuentwickeln. Der Zusammenhalt unter uns gefällt mir besonders gut, wir sind als Team in der gemeinsamen Zeit hier, immer mehr zusammengewachsen.“

Wer heute Deutsche Post DHL hört, denkt an ein weltweites Logistiknetz. Mit 200.000 Mitarbeitenden allein in Deutschland ist das Unternehmen einer der größten Arbeitgeber weltweit. Und damit auch ein interessanter Anbieter von Ausbildungsplätzen und Dualen Studien-Angeboten.

„Arbeitgeber erster Wahl“ ist ein Anspruch, den das Unternehmen an sich selbst hat und sich dabei immer wieder selbst auf den Prüfstand stellt. Eine mitarbeiterzentrierte Unternehmenskultur, gute Arbeitsbedingungen und Karriereoptionen und ein angemessenes Vergütungssystem, Mitarbeiter Rabatte und weitere Benefits machen das Unternehmen zu einem attraktiven Arbeitgeber und Ausbildungsanbieter.

Wie kann ich mich bewerben?

1. Online-Bewerbung über Karriereseite [dpdhl.de/ausbildung](https://www.dpdhl.de/ausbildung)
2. Kennenlerngespräch
3. Einladung zum Assessment
4. Zusage Ausbildungsplatz und Unterzeichnung Vertrag



Die Michler Feinmechanik & Maschinenbau GmbH ist ein mittelständisches Familienunternehmen mit über 40 Jahren Erfahrung in der spannenden Bearbeitung. Zum Leistungsspektrum zählen Drehen, Fräsen, Rundschleifen und Honen. Mit einem modernen Maschinenpark in einem neuen Produktionsgebäude in Neuching fertigt das Unternehmen Bauteile und Baugruppen maßgeschneidert nach Kundenwunsch in höchster Qualität und Präzision. Die Auftraggeber stammen überwiegend aus den Bereichen Maschinenbau, Elektrotechnik, Medizintechnik sowie Luft- und Raumfahrt.

Als Arbeitgeber bietet Michler Feinmechanik & Maschinenbau eine übertarifliche und pünktliche Vergütung,



30 Tage Urlaub bei Vollzeit, zusätzliche Sonderzahlungen wie Urlaubs- und Weihnachtsgeld sowie weitere Leistungen, darunter einen monatlichen Beitrag zur Handwerker-Rente und eine betriebliche Kran-

kenversicherung. Bedarfsorientierte Weiterbildungen, ein moderner, kontinuierlich weiterentwickelter Maschinenpark sowie ein kleines Team mit flachen Hierarchien prägen das Arbeitsumfeld.

Zum 1. September 2026 und 1. September 2027 werden Auszubildende für den Beruf des Feinwerkmechanikers (m/w/d) gesucht. Darüber hinaus besteht Bedarf an CNC-Drehern (m/w/d).

Dienst für Sicherheit

Die Bundeswehr informiert gezielt über berufliche Möglichkeiten, die zu individuellen Stärken und Interessen passen – in Uniform und in zivilen Berufen an über 200 Standorten bundesweit.

Mit dem Neuen Wehrdienst bietet die Bundeswehr die Möglichkeit, Teil einer verantwortungsvollen Aufgabe zu werden. Durch moderne Ausbildung, zeitgemäße Technik und anspruchsvolle Tätigkeiten entwickeln sich Soldatinnen und Soldaten fachlich weiter und wachsen zugleich persönlich. Teamfähigkeit, Verantwortungsbewusstsein und Belastbarkeit werden gezielt gefördert.

Als Wehrdienstleistende mit einer Verpflichtungszeit von sechs bis elf Monaten oder als Soldatin bzw. Soldat auf Zeit mit Verpflichtungszeiten von einem bis zu 25 Jah-

ren prägen Kameradschaft, Disziplin und Zielstrebigkeit den Berufsalltag. Soldatinnen und Soldaten sind stets Teil einer Gemeinschaft, die gemeinsam für Sicherheit und Frieden in Deutschland, Europa und weltweit einsteht.

Die Bundeswehr ist ein zentraler Bestandteil der deutschen Sicherheits- und Verteidigungspolitik. Unterstützt wird sie dabei von zivilen Mitarbeitenden. In der Bundeswehrverwaltung arbeiten Tarifbeschäftigte so-



wie Beamtinnen und Beamte in vielfältigen technischen und nichttechnischen Berufen und leisten damit einen wichtigen Beitrag zur Einsatzfähigkeit der Streitkräfte.

Die Bundeswehr informiert auf der Jobmesse Erding sowie online unter [bundeswehrkarriere.de](https://www.bundeswehrkarriere.de) umfassend über Ausbildungs- und Karriereoptionen.

WIR SUCHEN:

LUFTSICHERHEITS-KONTROLLPERSONAL (m/w/d)

ALS QUEREINSTEIGER

Sie möchten sich beruflich verändern und suchen einen zukunfts-sicheren Arbeitsplatz in einem einzigartigen Arbeitsumfeld? Stärken Sie unser Team bei den Fluggast- und Gepäckkontrollen und sorgen Sie gemeinsam mit uns für die Sicherheit im Luftverkehr.

IHR BEITRAG

- Staatsangehörigkeit eines EU-Staates
- Abgeschlossene Schul- und Berufsausbildung
- Fließende Deutschkenntnisse, Englischkenntnisse
- Einwandfreier Leumund
- Gepflegtes Erscheinungsbild
- Schichtdienst (3*Früh/3*Spät/3*Frei) in Vollzeit oder schichtbegleitender Teilzeit 83%
- Tagdienst oder schichtbegleitender Frühdienst in Vollzeit (6*Dienst/3*Frei)
- Teilzeit in 70% oder 87% mit festen Arbeitstagen

UNSER ANGEBOT

- Grundvergütung nach TVöD-VKA in Entgeltgruppe 6/Stufe 3 (ca. 3.580,00 € brutto, inkl. Schichtzulagen bei Ø 160 Stunden/Monat)
- Diverse Sozialleistungen des öffentlichen Dienstes zzgl. betrieblicher Zulagen
- Attraktive, arbeitgeberfinanzierte zusätzliche Altersversorgung
- Persönliche Anwesenheitsprämie, Nettolohn-Optimierung im Rahmen der SGM-Shopping-Card
- Langfristig planbarer Schichtdienst
- Vollvergütete Erstqualifizierung und Weiterbildungen
- Gute interne Aufstiegsmöglichkeiten



zum
1.6.2026

- 30 Tage Urlaub und zusätzliche Tage im Rahmen des Schichtdienstes sowie hochwertige Dienstbekleidung und einen kostenfreien Mitarbeiterparkplatz sind für uns selbstverständlich
- Attraktives Dienststradleasing mit „Lease a Bike“ für umweltfreundliche und kostengünstige Mobilität

Sie sind zuverlässig, verantwortungsbewusst sowie teamfähig und weltoffen?

Dann bewerben Sie sich jetzt unter: www.sgm-muc.de/karriere
Ihr attraktiver und sicherer Arbeitgeber, die Sicherheits-gesellschaft am Flughafen München mbH, ein Unternehmen des Freistaats Bayern.



Gemeinsam selbstbestimmt leben ermöglichen

Der Einrichtungsverband Steinhöring (EVS) unterstützt Menschen mit Behinderung dabei, ein möglichst selbstbestimmtes Leben zu führen. Rund 1.080 Mitarbeitende begleiten Menschen jeden Alters mit körperlicher, geistiger oder mehrfacher Behinderung sowie mit psychischer Erkrankung in den Landkreisen Ebersberg und Erding. Ob in inklusiven Kindertageseinrichtungen, Partnerklassen oder gemeindeintegrierten Wohngemeinschaften – Ziel ist ein selbstverständliches Miteinander von Menschen mit und ohne Behinderung.



Als Arbeitgeber zeichnet sich der EVS durch ein wertschätzendes Arbeitsumfeld,

Familienfreundlichkeit, Wohnortnähe und eine große berufliche Vielfalt aus. Be-

schäftigt werden unter anderem Therapeutinnen und Therapeuten, Psychologinnen und Psychologen, pädagogische Fachkräfte sowie Handwerkerinnen und Handwerker. Zum Angebot gehören Maßnahmen zur Gesundheitsförderung, gute Fort- und Weiterbildungsmöglichkeiten sowie weitere attraktive Zusatzleistungen.

Darüber hinaus bietet der Einrichtungsverband Steinhöring Stellen im Freiwilligendienst, Ausbildungs- und Praktikumsplätze sowie zahlreiche Möglichkeiten für ehrenamtliches Engagement.

Handwerk, das täglich Frische schafft

Die Backstube Wünsche hat sich in den vergangenen Jahrzehnten von einer regionalen Handwerksbäckerei zu einem bedeutenden Akteur im bayerischen Lebensmittelmarkt entwickelt. Mit Sitz in Gaimersheim bei Ingolstadt produziert das Unternehmen täglich frische Brote, Brezen, Snacks und süße Backwaren für rund 300 Filialen. Seit 1997 ist die Backstube Wünsche eine Tochter-

gesellschaft von Edeka Südbayern.

Ein zentraler Bestandteil der Unternehmensphilosophie ist die regionale Verbundenheit. Viele Produkte werden mit bayerischem Mehl hergestellt und tragen das Qualitätssiegel „Geprüfte Qualität Bayern“. Traditionelles Bäckerhandwerk wird dabei mit modernen Produktionsprozessen verbunden.

Als wachsendes Unternehmen bietet die Backstube Wünsche vielfältige Beschäftigungs- und Ausbildungsmöglichkeiten. Gesucht werden Mitarbeitende für Verkauf, Produktion und Logistik – sowohl am Stammsitz in Gaimersheim als auch an weiteren Standorten. Ergänzt wird das Angebot durch Ausbildungsplätze in der Backstube und im Verkaufsbereich.

Ein wichtiger Wachstumsschritt ist die Eröffnung eines neuen Back- und Logistikzentrums in Erding im Juli. Dort entstehen rund 120 zusätzliche Arbeitsplätze, insbesondere in der Produktion, im Versand und in der Lagerlogistik. Mit dem neuen Standort reagiert das Unternehmen auf die steigende Nachfrage und schafft zugleich attraktive berufliche Perspektiven in der Region.

Für Menschen da sein – Tag für Tag

Das kbo-Klinikum Taufkirchen (Vils) sichert rund um die Uhr die psychiatrische, psychosomatische, gerontopsychiatrische und suchtmittelmedizinische Versorgung für die Landkreise Erding, Freising sowie den Flughafen München. Mit knapp 410 Betten werden Patienten mit psychiatrischen, gerontopsychiatrischen und suchtmittelmedizinischen Erkrankungen behandelt. Das 1998 gegründete Huntington-Zentrum-Süd ist zudem eine überregionale



Anlaufstelle für Menschen mit Chorea Huntington. Ergänzt wird das Angebot durch eine

Tagesklinik und Ambulanz in Freising sowie eine Klinik für forensische Psychiatrie und Psychotherapie, die bayernweit für die Behandlung von Frauen zuständig ist.

Seit über 30 Jahren engagiert sich das Klinikum in der Ausbildung junger Menschen. Zahlreiche Absolventen haben ihre Ausbildung erfolgreich abgeschlossen, viele wur-

den für ihre Leistungen ausgezeichnet.

Die kbo-Berufsfachschule bietet eine dreijährige generalistische Ausbildung zur Pflegefachfrau/zum Pflegefachmann sowie eine einjährige Ausbildung zur Pflegefachhelferin/zum Pflegefachhelfer an. Die Ausbildung beginnt jährlich am 1. September. Ergänzend werden regelmäßig Praktika, Hospitationen sowie Einblicke im Rahmen des Boys' Day angeboten.

MW MIETHANER
+ NEUMEIER
ELEKTROTECHNIK GMBH

Der beste Einstieg ins Berufsleben.

**STARTE DEINE
AUSBILDUNG
JETZT BEI UNS!**



Unsere Auszubildenden aus dem Jahr 2023 mit Ausbilder Max Wieser (rechts).

**WAS WIR DIR BIETEN?
WOVON ANDERE NUR REDEN!**



Werde jetzt Teil unseres Teams:
miethaner-neumeier.de/karriere



Miethaner + Neumeier Elektrotechnik GMBH
Martin-Greckl-Straße 5, 85656 Buch a. Buchrain
Telefon +49 8124 / 90 90 6-60 eMail info@miethaner-neumeier.de
www.miethaner-neumeier.de

**Für die Installation unserer Reinraumsysteme
suchen wir zum nächstmöglichen Zeitpunkt Fachkräfte aus
verschiedenen handwerklich-technischen Bereichen:**

Mechatroniker (m/w/d)

Elektroniker (m/w/d)

Fachkraft (m/w/d) mit handwerklicher
oder technischer Ausbildung

**Auszubildenden zum
Mechatroniker** (m/w/d) ab 1.9.2026

SPETEC®

Die Spetec Gesellschaft für Labor- und Reinraumtechnik mbH ist ein international tätiger Hersteller von Reinraumsystemen und Laborgeräten mit Sitz in Erding. Wir sind ein familiengeführtes Unternehmen in zweiter Generation. Mit rund 80 Mitarbeitenden entwickeln und fertigen wir hochwertige Lösungen für Labor- und Reinraumtechnik.

Interesse?

Weitere Informationen zu unserem Unternehmen und unseren Stellenangeboten erhältst Du über den nebenstehenden QR-Code.



Jetzt bewerben!

Wir freuen uns auf Deine Bewerbung per E-Mail an karriere@spetec.de.

Hast Du noch Fragen?

Ruf uns gerne unter 08122 95909-0 an.

Wir freuen uns darauf, Dich kennenzulernen!

Rehabilitation mit Tradition und Weitblick



**STADTHALLE
ERDING**

Aushilfen für Saisonjob

- * **Gastro- und Servicekräfte**
- * **Plakatierung**
- * **Eventlogistik**
- * **Event-Umbauhelfer**
- * **Einlass & Garderobe**

Festangestellte Mitarbeiter

Engagierte Mitarbeiter/-in für langfristige berufliche Perspektiven.
(Buchhaltung, Personalwesen, Marketing, Veranstaltungstechnik, Operator Tontechnik, Fachkraft für Veranstaltungsstätten, Gastronomie)

Ausbildung zum Veranstaltungskaufmann/-frau

**KOMM INS
TEAM!**

**Dein Einstieg in die
Eventbranche!**

Werde (m/w/d) Teil unseres tollen Teams im größten Veranstaltungshaus im Münchner Nordosten mit 200 Events aus Kultur, Messe, Kongress und Tagung!

Erdinger Stadthallen GmbH
Ein Unternehmen der Stadt Erding
Alois-Schießl-Platz 1
85435 Erding

Frau Steiger 08122-9907-27

jetztbewerben@stadthalle-erding.de

www.stadthalle-erding.de/jobs

Die Klinik Wartenberg zählt zu den größten Einrichtungen für geriatrische Rehabilitation in Oberbayern. Sie verfügt über sechs Stationen der geriatrischen Rehabilitation, drei Stationen der Akutgeriatrie sowie eine Palliativstation. Ergänzt wird das Angebot durch ambulante Therapien und die mobile geriatrische Rehabilitation (MoGeRe).

Geprägt ist die Klinik durch ihre lange Tradition: Über mehr als ein Jahrhundert wurde sie in drei Generationen von der Ärztfamilie Selmair geführt. Diese familiären Werte spiegeln sich bis heute im Betriebsklima wider, das von Zusammenhalt und familienfreundlichen Arbeitsbedingungen bestimmt ist. Eine Besonderheit des betrieblichen Gesundheitsmanagements ist die chronotypenorientierte Personaleinsatzplanung, bei der Mitarbeitende ihre individuellen biologischen Rhythmen be-



rücksichtigen lassen können. Zusätzlich bietet die Klinik ein vielfältiges Programm zur Gesundheitsförderung, darunter Yoga, Qi Gong, mentale Entspannung, einen Klinikchor sowie verschiedene interne Veranstaltungen.

Auch als Ausbildungsbetrieb bietet die Klinik Wartenberg attraktive Perspektiven. Ausgebildet wird unter anderem im Bereich Gesundheitswesen sowie in der Pflege – als Pflegefachkraft oder Pflegefachhilfe. Weitere Informationen

zu Ausbildungsangeboten und Karrieremöglichkeiten finden sich auf der Karriereseite der Klinik.

Die Klinik Wartenberg ist auf der Messe am Stand G22 vertreten und steht dort für persönliche Gespräche zur Verfügung.

Moderne Zahnmedizin unter einem Dach

Das Zahnärzte am Schönen Turm bieten eine abwechslungsreiche Ausbildung zur Zahnmedizinischen Fachangestellten (ZFA) in einem modernen medizinischen Versorgungszentrum im Herzen von Erding. Die inhabergeführte Praxis besteht seit über 20 Jahren und deckt das gesamte Spektrum der Zahnheilkunde ab – von der Erwachsenen Zahnmedizin über die Kinderzahnmedizin bis hin zur Kieferorthopädie.

Während der Ausbildung erhalten Nachwuchskräfte umfassende Einblicke in al-



le Bereiche der modernen Zahnmedizin. Dazu zählen die Betreuung Patienten,

die Assistenz bei Behandlungen sowie organisatorische Aufgaben im Praxisall-

tag. Die Ausbildung erfolgt praxisnah und in enger Zusammenarbeit mit erfahrenen Zahnärzten.

Nach erfolgreichem Abschluss eröffnen sich vielfältige Weiterbildungsmöglichkeiten innerhalb der Zahnmedizin. Das familiäre Team legt großen Wert auf Unterstützung, persönliche Förderung und regelmäßige Fortbildungen. Neben einer überdurchschnittlichen Ausbildungsvergütung bietet die Praxis zusätzliche Leistungen wie Mitarbeitererevents und Fahrtkostenzuschüsse.



Backzentrum Erding

Start: Juni 2026

- Produktionsmitarbeiter (m/w/d)
- Mitarbeiter Versand (m/w/d)
- Tiefkühl-Kommissionierer (m/w/d)

Filialen Erding

Start: ab sofort

- Verkäufer (m/w/d)

Mitarbeiter Vorteile

- Betriebliche Altersvorsorge**
- Personalrabatt**
- Gute Karrierechancen**
- Urlaubs- & Weihnachtsgeld**

Finanzamt
Erding

„Weil wir dafür sorgen, dass Geld von allen für alle da ist.“

Ob sinnvoller Job für die Gemeinschaft, heimatnah arbeiten, echte Teamarbeit oder der sicherste Arbeitsplatz Bayerns: Es gibt viele gute Gründe, sich für eine Ausbildung, ein duales Studium oder einen Job bei uns zu entscheiden. Informiere dich jetzt über deine Ausbildung oder dein duales Studium zum/zur (Diplom-) Finanzwirt/-in.

Finde dein Weil fürs Team Finanzamt auf meinweil.bayern.de

Weil es im persönlichen Gespräch einfacher ist, melde dich gern bei uns:
E-Mail: ausbildungsleiter.01@fa.114.stv.bayern.de, Tel. 08122/188-330

AUSBILDUNG MIT ZUKUNFT!

Wir bilden aus: (m/w/d)

- **Kauffrau/-mann für Büromanagement**
- **Industriemechaniker/in**
- **Berufskraftfahrer/in**
- **Elektroniker/in**

Berndt GmbH
Hauptstr. 2-4
85445 Oberding

Tel. +49 122 / 888-0
www.berndt-gmbh.de

Bewerbungen@berndt-gruppe.com

Wo die Welt startet und landet

Der Flughafen München GmbH betreibt gemeinsam mit ihren Tochter- und Beteiligungsunternehmen den zweitgrößten Flughafen Deutschlands. Der Flughafen München zählt zu den erfolgreichsten Airports weltweit und ist Europas erster 5-Sterne-Flughafen. Arbeiten an Bayerns Tor zur Welt bedeutet internationales Umfeld und Aviation-Atmosphäre.

Rund 10.000 Beschäftigte aus über 100 Nationen sorgen täglich für einen reibungslosen Airport-Betrieb. Mit einem Umsatz von 1,6 Milliarden Euro im Jahr 2024 deckt das Unternehmen sämtliche Bereiche des Airport-Managements ab – von der Abwicklung des Flugverkehrs über den Betrieb von Shops und Restaurants bis hin zur Ent-



wicklung und dem Ausbau der Flughafeninfrastruktur.

Neben der besonderen Atmosphäre eines internationalen Verkehrsflughafens bietet der Flughafen-Konzern als moderner und familienfreundlicher Arbeitgeber

attraktive Rahmenbedingungen. Dazu zählen flexible Arbeitszeiten, eine hausinterne Kinderkrippe, Fahrtkostenzuschüsse, mehrere Betriebsrestaurants am Airport-Campus, betriebliche Altersvorsorge, Sport- und Gesundheitsange-

bote sowie vielfältige Weiterbildungsmöglichkeiten.

Auch die berufliche Bandbreite ist groß: Tätigkeiten reichen von Ingenieurwesen, Elektrotechnik und IT über Werkfeuerwehr und Flugzeugabfertigung bis hin zu Management- und Controllingfunktionen. So vielfältig wie die Berufe sind auch die Menschen, die hier arbeiten – verbunden durch die Begeisterung für Luftfahrt, Teamarbeit und den Flughafen München.

Der Flughafen München ist auf der Jobmesse Erding am Stand W4 vertreten und informiert dort über Einstiegsmöglichkeiten für Fach- und Führungskräfte, Quereinsteigende, Absolventinnen und Absolventen sowie Schülerinnen und Schüler.

40 Jahre Sicherheit mit Verantwortung

Seit 1986 ist die SGM ein zentraler Bestandteil der Sicherheitsinfrastruktur der zivilen Luftfahrt. Als Unternehmen des öffentlichen Dienstes verantwortet sie am Flughafen München die Fluggast- und Gepäckkontrollen und sorgt so für die Sicherheit von jährlich über 43 Millionen Passagieren.

Mit modernster Kontrolltechnik führen die Mitarbeitenden die gesetzlich vorgeschriebenen Sicherheitskontrollen durch. Die Tätigkeit ist technisch anspruchsvoll, abwechslungsreich und zukunftsorientiert. Erfahrung, Verantwortungsbewusstsein und Teamarbeit bilden seit vier Jahrzehnten das Fundament des Unternehmens.

Neue Kolleginnen und Kollegen profitieren von diesem Know-how und einem kollegialen Arbeitsumfeld. Als Arbeitgeber im öffentlichen Dienst bietet die

SGM unbefristete, krisensichere Arbeitsplätze nach TVöD mit tariflichem Entgelt, Zulagen, arbeitgeberfinanziertem Altersversorgungsprämien sowie weiteren

Zusatzleistungen. Teamveranstaltungen stärken den Zusammenhalt.

Der Flughafen München ist ein international geprägter Arbeitsplatz. Auch das Team der SGM ist vielfältig und multikulturell. Interne Entwicklung wird gezielt gefördert – mit Aufstiegsmöglichkeiten in Führungsfunktionen, Technik, IT oder Verwaltung.

Nach einer zehnwöchigen Ausbildung werden neue Mitarbeitende intensiv begleitet und regelmäßig weitergebildet. Gesucht werden motivierte Quereinsteiger mit abgeschlossener Berufsausbildung oder mehrjähriger Berufserfahrung. Ausbildung und Einarbeitung erfolgen bei voller Vergütung.

Interne Entwicklung wird gezielt gefördert – mit Aufstiegsmöglichkeiten in Führungsfunktionen, Technik, IT oder Verwaltung. Nach einer zehnwöchigen Ausbildung werden neue Mitarbeitende intensiv begleitet und regelmäßig weitergebildet. Gesucht werden motivierte Quereinsteiger mit abgeschlossener Berufsausbildung oder mehrjähriger Berufserfahrung. Ausbildung und Einarbeitung erfolgen bei voller Vergütung.



Josefsheim
Wartenberg

KOMM IN UNSER TEAM!

Miteinander für
Kinder und Jugendliche

Wir suchen:

- Heilpädagogen/innen
- Sozialpädagogen/innen
- Allgemeinpädagogen/innen
- Erzieher/innen
- Heilerziehungspfleger/innen
- Kinderpfleger/innen
- Schnupper- oder Schülerpraktikum
- SEJ
- Anerkennungsjahr
- Werkstudentenverhältnis
- Praxissemester
- Praxisstelle für HEP-Ausbildung
- Duales Studium

*Interesse?
Dann bewirb Dich
gleich hier! Wir
freuen uns auf
Dich!*

Josefsheim Wartenberg – Heimstraße 2 – 85456 Wartenberg

Eine Einrichtung der Kinder- und Jugendhilfestiftung SLW Alttoring

**JETZT
AUSBILDUNGS-
PLATZ
SICHERN**

Berufsfachschule für Pflege in Taufkirchen (Vils)

WIR BIETEN jährlich zum **01. September 20 Ausbildungsplätze zur Pflegefachfrau/zum Pflegefachmann (w/m/d) (dreijährige Ausbildung)** sowie jährlich zum **01. August 8 Ausbildungsplätze zur Pflegefachhelferin/zum Pflegefachhelfer (Krankenpflege) (w/m/d) (einjährige Ausbildung)**

Sie möchten weitere Infos: Scannen Sie den QR-Code, rufen Sie uns an oder schreiben Sie uns eine E-Mail. Unser Taufkirchener Team steht Ihnen gerne zur Verfügung.

Sie möchten uns vorab näher kennenlernen? Jederzeit besteht die Möglichkeit ein Praktikum bei uns zu machen!

**Berufsfachschule für Pflege
am kbo-Isar-Amper-Klinikum Region München
am Standort Taufkirchen (Vils)
Bräuhausstraße 5, 84416 Taufkirchen (Vils)**



**NOCH FRAGEN?
WIR KENNEN
DIE ANTWORTEN.**
☎ 08084 934-231

Online Bewerbung
E-Mail | kps@kbo.de
Web | kbo-iak.de und kbo.de/karriere
Telefon | 08084 934-231

kbo **Isar-Amper-Klinikum
REGION MÜNCHEN**
Zuverlässig an Ihrer Seite



Deine Zukunft in Bewegung – Werde Teil der GROUP7-Family!

Bei GROUP7 erwarten dich spannende
Karrieremöglichkeiten in der dynamischen
Welt der Logistik:

- Ausbildung
- Duales Studium
- Festanstellung

Neugierig?

Besuche uns auf der
Jobmesse in Erding vom
27. - 28. Februar 2026 am **Stand K1** in der
Stadthalle Erding.

Wir freuen uns, dich kennenzulernen!

Zu unserer
Karriereseite



Die GEWO Feinmechanik ist ein familiengeführtes High-Tech-Unternehmen mit Sitz in Hörlkofen und zählt mit über 750 Mitarbeitenden, darunter rund 100 Auszubildende, zu den größten Arbeitgebern und Ausbildern der Region. Seit mehr als 40 Jahren steht das Unternehmen für höchste Präzision und technologische Spitzenleistung und gehört zu den führenden Anbietern der Branche.

Die Kernkompetenz liegt in der Entwicklung, Konstruktion und Fertigung hochkomplexer und innovativer Bauteile – auch unter Reinraumbedingungen. Diese Präzisionstechnik leistet einen entscheidenden Beitrag zur Herstellung von Mikrochips und ist damit aus dem modernen Alltag nicht mehr wegzudenken. In einem hochmodernen Maschinenpark entstehen Bauteile für namhafte Kunden aus der Halbleiterindustrie, der Luft- und Raumfahrt, der Automobilindustrie sowie aus Medizin

High-Tech aus Hörlkofen



und Forschung. Von Hörlkofen aus werden diese Präzisionsteile weltweit eingesetzt.

Mehrfach als Top-Arbeitgeber und Ausbilder ausgezeichnet und Teil von „Bayerns Best 50“, setzt GEWO Feinmecha-

nik konsequent auf weiteres Wachstum. Mit dem abgeschlossenen Ausbau des Standorts im Jahr 2025 ist das Unternehmen bestens auf die steigenden Anforderungen der High-Tech-Industrie vorberei-

tet. Angeboten werden 13 Ausbildungsberufe sowie vier duale Studiengänge im technischen und kaufmännischen Bereich und damit vielfältige Einstiegsmöglichkeiten für den Nachwuchs.

Mode mit Geschichte, Zukunft mit Stil

Die Schneidertradition des Gewandhaus Gruber reicht bis ins 17. Jahrhundert zurück. Seit 1657 wird das Handwerk im Familienbetrieb über elf Generationen hinweg ununterbrochen fortgeführt. Bis heute ist die hauseigene Schneiderei ein prägendes Element der „Gruber-Identität“.

Heute präsentiert sich das Gewandhaus Gruber als moderne Erlebniswelt für Modebegeisterte in den historischen Altstädten von Erding, Dorfen, Wasserburg am Inn und Freising. Das Stammhaus in Erding erstreckt sich über mehr als 10.000 Quadratmeter. Ergänzt wird das Angebot durch spezialisierte Häuser für Wäsche,

Heimtextilien und Kinderbekleidung sowie durch das „Badhaus“ mit einem der größten ganzjährigen Bademodesortimente der Region. Ein eigenes Restaurant mit internationaler Küche und hauseigenen Spezialitäten rundet das Gesamtkonzept ab.

Zum Ausbildungsstart im August/September 2026 sucht das Gewandhaus Gruber engagierte, neugierige und verantwortungsbewusste Nachwuchskräfte. Angeboten werden Ausbildungsplätze im Einzelhandel, im Bereich visu-



elles Marketing, in der Änderungsschneiderei sowie im Verkauf. Nachwuchskräfte werden Teil eines traditionsreichen Un-

ternehmens, das sich kontinuierlich weiterentwickelt und zugleich fest in der Region verwurzelt ist.



Perspektiven für Menschen
**Einrichtungsverbund
Steinhöring**

Unsere Einrichtungen im Umkreis:
Fendsbacher Hof Pastetten - VilstalKinder Taufkirchen
Frühförderstellen Erding, Dorfen und Markt Schwaben
Schule und HPT St. Nikolaus Erding

Wir bilden aus (w/m/d):

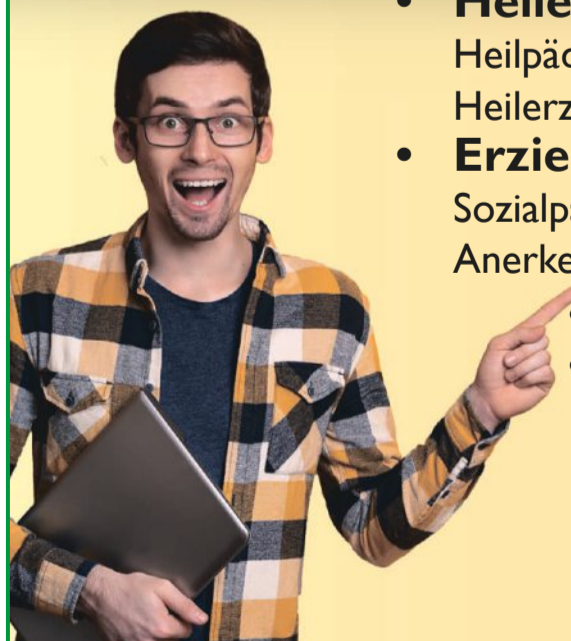
- **Heilerziehungspfleger**
Heilpäd. Einführungsjahr (HEJ)
Heilerziehungspflegehelfer
- **Erzieher**
Sozialpäd. Einführungsjahr (SEJ)
Anerkennungsjahr
- **Freiwilligendienste**
- **Duales Studium**
für den Studiengang
Soziale Arbeit B.A.

**Wir suchen Fach- und
Hilfskräfte (w/m/d)**

(Minijob/Teilzeit/Vollzeit) für:

- **Wohnbereiche** und
Förderstätte
Gruppendienst
- **Werkstätten**
für Menschen mit Behinderung
- **Kinder- und Jugendbereich**
- **Fachdienst**
sozial- und heilpädagogisch
- **medizinisch-technischen Bereich**

#ArbeitmitHERZ&SINN



Einrichtungsverbund Steinhöring
Personalwesen
Münchener Str. 39, 85643 Steinhöring

☎ 08094 182-0
✉ jobs-evs@kjf-muenchen.de
🌐 www.evs-steinhoering.de



Neue Wege nach dem Wendepunkt

Wenn die bisherige berufliche Tätigkeit nach einem Unfall oder einem körperlichen bzw. psychischen Schicksalsschlag nicht mehr möglich ist, eröffnet das Berufsförderungswerk München (BFW) in Kirchseeon neue Perspektiven. Als gemeinnütziges Zentrum für berufliche Rehabilitation unterstützt das BFW Menschen dabei, ihren beruflichen Weg neu auszurichten.

Das Angebot reicht von der Arbeitserprobung über Reha-Vorbereitungskurse bis hin zur Umschulung. Je nach individueller Situation werden die Maßnahmen von der Rentenversicherung, der Berufsgenossenschaft, der Agentur für Arbeit oder dem Jobcenter finanziert. Vor Beginn einer



Qualifizierung werden unter medizinischer und psychologischer Begleitung die Fähigkeiten und Interessen der Teilnehmenden ermittelt, um daraus eine realistische und tragfähige berufliche Perspektive zu entwickeln. Spezielle Vorbereitungskurse unterstützen dabei, Lernprozesse neu aufzubauen und zu festigen.

Die Vorbereitung auf den neuen Beruf erfolgt in der Regel in einer verkürzten zweijährigen Ausbildung. Ergänzend bietet das Berufsförderungswerk moderne Seminare, Fachqualifizierungen und Lehrgänge zur Weiterbildung an. Das Bildungsangebot umfasst Ausbildungsberufe in den Bereichen Wirtschaft und

Verwaltung, Bauwesen, Elektronik, Maschinenbau, Informationstechnologie, Schutz und Sicherheit sowie Gesundheits- und Sozialwesen.

Mit über 50 Jahren Erfahrung ist das Berufsförderungswerk München ein anerkannter Partner der Wirtschaft sowie zahlreicher öffentlich-rechtlicher Einrichtungen. Die Ausbildung findet in modernen Werkstätten statt, die Abschlussprüfungen werden in der Regel nach 24 Monaten vor der Industrie- und Handelskammer für München und Oberbayern abgelegt. Zum Gelände in Kirchseeon gehört zudem ein Wohnheim mit Platz für rund 450 Teilnehmende an beruflichen Bildungsmaßnahmen.

Präzision für die Pharmawelt von morgen

Körper Pharma Inspection entwickelt am Standort Markt Schwaben seit über 130 Jahren Inspektionsmaschinen und Software für Pharmaunternehmen weltweit. Die Systeme erkennen Partikel, Risse und Behälterdefekte und stoppen fehlerhafte Einheiten, bevor sie Patientinnen und Patienten erreichen. Ob Vials, Spritzen, Ampullen oder Kartuschen – geprüft wird, was höchste Präzision

verlangt. Ergänzend steuert die hauseigene Software Produktionslinien, analysiert Daten und identifiziert Trends frühzeitig.

Als Teil des internationalen Technologiekonzerns Körper Group bündelt das Unternehmen im Geschäftsfeld Pharma Maschinen, Software und Services – von Inspektionslösungen bis zur Digitalisierung. Das Portfolio reicht von KI-gestützten Hochleistungsma-

schinen über halbautomatische Systeme bis hin zu Laborgeräten. Moderne Anlagen prüfen dabei in der Spitze bis zu 1.000 Behälter pro Minute.

Am Standort Markt Schwaben bestehen vielfältige Einstiegsmöglichkeiten – vom Direkteinstieg über den Quereinstieg bis hin zu fundierten Ausbildungswegen. Praxisnähe, frühe Einbindung in reale Projekte und die Zusammenarbeit mit erfahrenen Fach-

kräften prägen den Arbeitsalltag. Einsatzbereiche finden sich unter anderem in Konstruktion und 3D-CAD, Mechatronik, Elektronik, IT sowie in kaufmännischen Funktionen wie Projektmanagement, Einkauf, Vertrieb und Service.

Körper in Markt Schwaben verbindet Engineering-Kompetenz, Teamgeist und einen klaren gesellschaftlichen Zweck: sichere Arzneimittel für Menschen weltweit.

Technik, die verbindet und versorgt

Die Schmidbaur Unternehmensgruppe ist ein weltweit agierendes Unternehmen mit den Schwerpunkten Schaltanlagen- und Steuerungsbau, Energie- und Gebäudetechnik sowie der Fertigung von Fahrzeugkabinen, E-Containern und Gehäusen.

Neben modern gestalteten



Arbeitsplätzen profitieren Mitarbeitende von Zusatzleistungen wie einem Fitnesszuschuss, hochwertiger Arbeitskleidung und regelmäßigen Mitarbeitererevents. Eine offene und dynamische Unternehmenskultur mit flachen Hierarchien prägt das Arbeitsumfeld und schafft ein team-

orientiertes, familiäres Betriebsklima.

Innerhalb der Unternehmensgruppe bestehen sehr gute Übernahme- und Entwicklungsmöglichkeiten. Die Schmidbaur Unternehmensgruppe bietet damit langfristige Perspektiven in einem technisch vielseitigen Umfeld.



**VERWALTUNGSGEMEINSCHAFT
OBERDING**
modern, heimatverbunden, weltoffen

Bitte beachten Sie unsere [Hinweise zum Datenschutz im Bewerbungsverfahren!](#)

Unsere Mitarbeiter haben die Verwaltungsgemeinschaft und die Mitgliedsgemeinden Oberding und Eitting von einer unabhängigen Firma als „Exzellenter Arbeitgeber 2025“ bewertet!

Hier unsere aktuell offenen Stellen



Exzellenter Arbeitgeber
2025




www.vg-oberding.de

Klinik Wartenberg

kompetent. engagiert. herzlich.

Die Klinik Wartenberg ist eine der größten Einrichtungen für geriatrische Rehabilitation in Oberbayern. Unsere "Klinik-Familie" besteht aus ca. 400 Mitarbeitenden, die sich um die optimale Versorgung unserer Patient/-innen auf den altersmedizinischen, rehabilitativen und palliativen Stationen kümmern.

Unsere Ausbildungsberufe:

- **Pflegefachmann bzw. -frau (m/w/d)**
- **Pflegefachhelfer/-in (m/w/d)**
- **Kaufmann bzw. -frau im Gesundheitswesen (m/w/d)**



Wir freuen uns auf
Deinen Besuch am
Stand G22!

www.klinik-familie.de





perfect in sensors.



Nur als Team geht es für alle hoch hinaus.

Bei ASM leben wir die Liebe zum Detail. Wir entwerfen und entwickeln Sensoren, die dafür sorgen, dass es hinter den Kulissen der Medizin- oder Maschinenteknik problemfrei läuft.

Haben Sie sich schon einmal gefragt, was Kräne vor dem Umkippen sichert? Oder wie freistehende Solaranlagen sich automatisch der Sonne entgegen neigen? **Das ist unser bescheidener Verdienst.**

Doch nicht nur das. Unsere Produkte, die auch als Mercedes unter den Sensoren bekannt sind, werden in der Medizintechnik z.B. in OP-Robotern verbaut. Damit verbessern wir direkt die Qualität medizinischer Eingriffe und Patient:innen können schneller wieder nach Hause. Wir sind stolz auf unseren übrigens auch umweltschonenden Beitrag und brennen für unsere innovativen Technologien. ASM ist ein wahres Entwicklungsunternehmen, das stets nach neuen Herausforderungen sucht. Auch deshalb wird es bei uns nie langweilig.

Wir haben vor 45 Jahren klein angefangen und sind seitdem stetig gewachsen. Heute kommen wir mit der Produktion unserer Sensoren kaum nach und freuen uns über Unterstützung für unsere fast 100 Mitarbeiter:innen. Wir suchen motivierte, neugierige Menschen, die Lust haben, mit uns durch die Decke zu gehen.

➤ Das klingt ganz nach Ihnen? Dann möchten wir Sie unbedingt kennenlernen!

Verstärken Sie unser Team als:

• **Marketing Manager**
(m/w/d)

• **HR Generalist**
(m/w/d)

• **Mitarbeiter Einkauf**
(m/w/d)

• **Technical Account Manager**
(m/w/d)

• **ERP-/IT-Anwendungsbetreuer**
(m/w/d)

• **Haus- und Betriebstechniker**
(m/w/d)

• **Mitarbeiter Auftragsabwicklung**
(m/w/d)

• **Mitarbeiter Import/Export/Zoll**
(m/w/d)

• **Mitarbeiter Versand/Wareneingang**
(m/w/d)

Zu den aktuellen
Stellenangeboten:



Besuchen Sie uns auf der localjob,
Stand G21

**ASM Automation Sensorik
Messtechnik GmbH**
Personalabteilung
Am Bleichbach 18 - 24
85452 Moosinning

bewerbung@asm-sensor.com

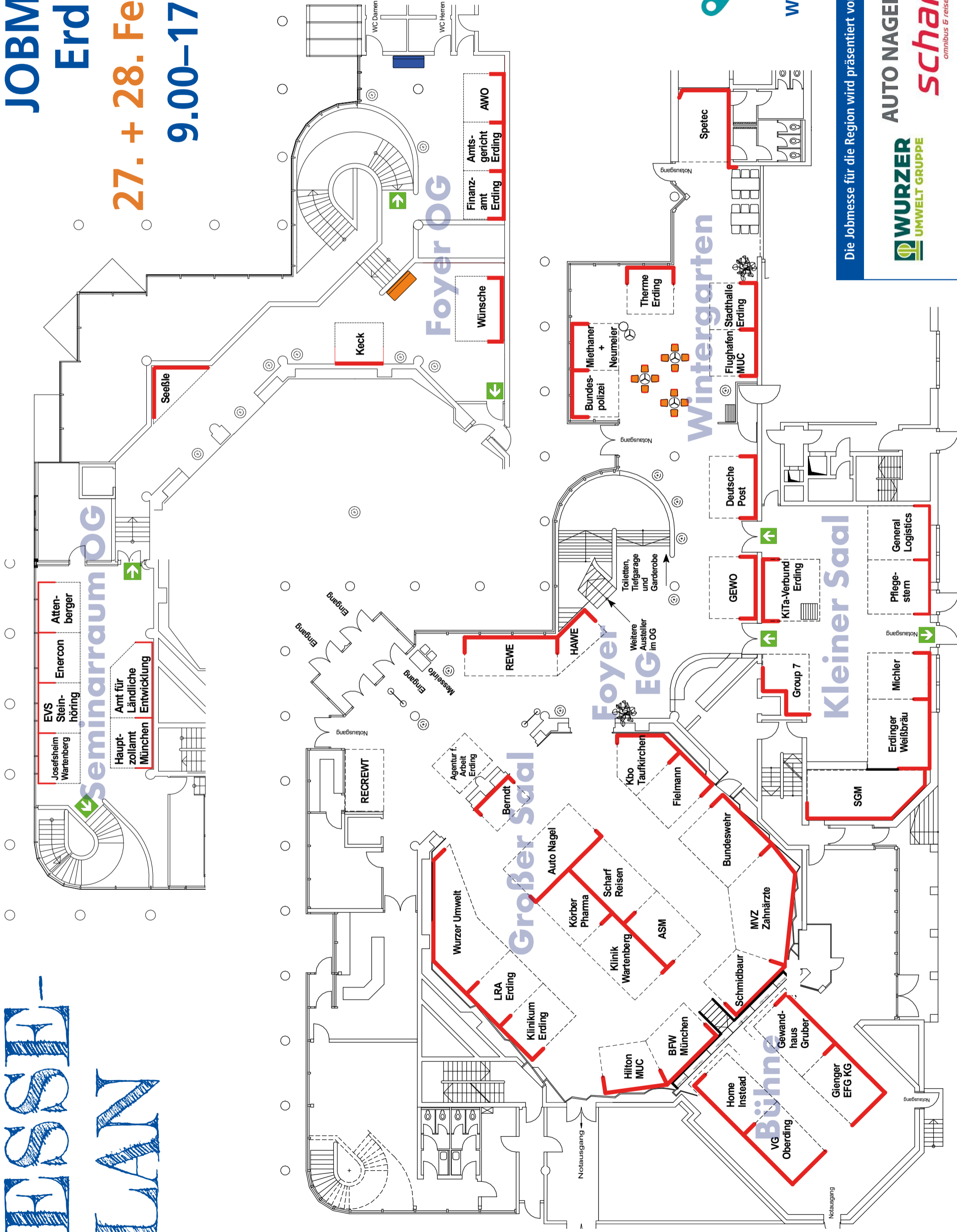
Fragen beantwortet Ihnen gerne
Frau Steinich unter 08123 986-0

www.asm-sensor.com

MESSE-PLAN

JOBMESSE Erding

27. + 28. Februar 2026
9.00–17.00 Uhr



localjob.de
Deine Karriere. Deine Zukunft.
www.localjob-messe.de

Die Jobmesse für die Region wird präsentiert von:

WURZER UMWELT GRUPPE

AUTO NAGEL

scharf
omnibus & reisebüro

ASM
perfect in sensors.

Jobmesse Matching



@ 8. Jobmesse in Erding am 27. / 28. Februar 2026

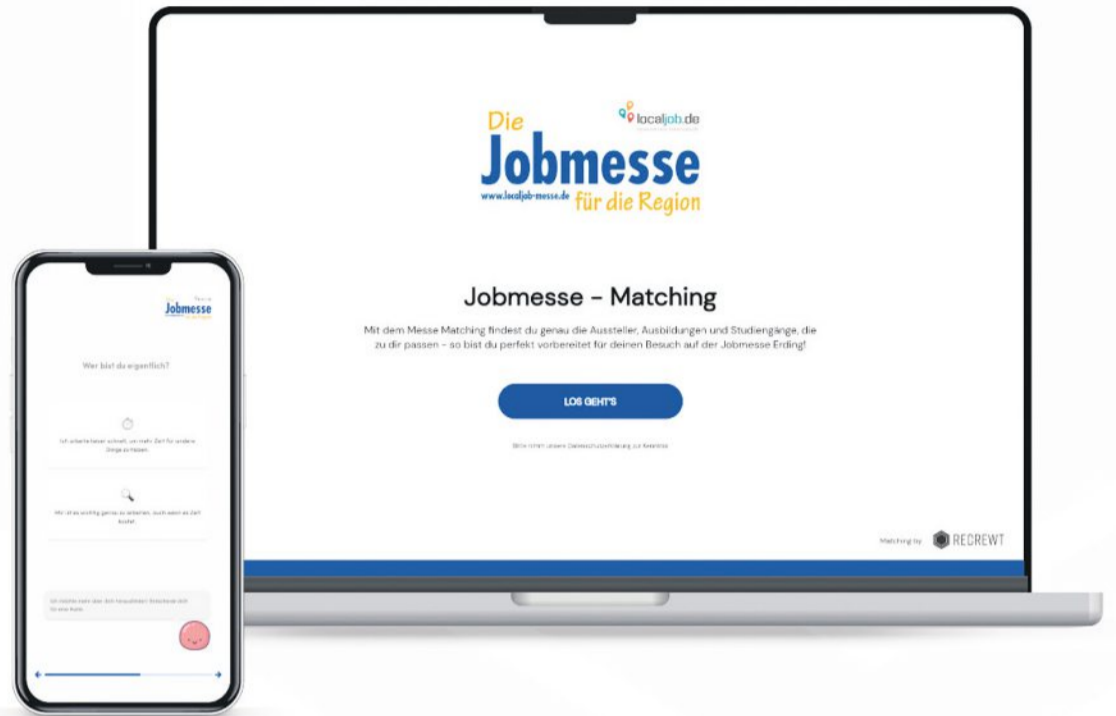
Beantworte spielerisch unsere Fragen in der Matching App und entdecke deine beruflichen Möglichkeiten!

- ✓ In wenigen Minuten mit passenden Ausstellern und Ausbildungsangeboten auf der Messe matchen lassen
- ✓ Mit deinen Matches gut vorbereitet und mit Plan auf der Jobmesse unterwegs

Besuche uns auf der Jobmesse in der RECREWT Matching Lounge im Eingangsbereich!

 **Jetzt online**

Du willst dich bequem von zu Hause aus auf die Jobmesse vorbereiten? Besuche unsere Webseite und lass dich schon jetzt matchen!



www.jobmesse-erding.recrewt.de



Kontaktiere uns unter hr.munichairport@hilton.com
Egal ob Quereinsteigende, für Praktika, Ausbildung oder Fachkräfte – wir haben für jeden mit dem richtigen Mindset eine offene Tür und ein Lächeln!




READY FOR TAKE OFF?



Lust auf einen Neustart mit einer Prise Flughafenfeeling?



**GRÜNZEUG
IST AUCH GESUND
FÜR DEINE
KARRIERE.**

MACH, WAS WIRKLICH ZÄHLT.

**BUNDESWEHR
KARRIERE.DE**



BUNDESWEHR

40 Jahre Sicherheit mit Verantwortung

Das Amt für Ländliche Entwicklung (ALE) Oberbayern ist ein vielfältig aufgestelltes Team engagierter Fachkräfte, das sich der Stärkung der Schönheit und Funktionalität des ländlichen Raums verschrieben hat.

Aktuell ist das Amt in rund 250 Ortschaften und 176 Flurneuordnungsverfahren in ganz Oberbayern tätig. Es unterstützt Gemeinden, Einwohnerinnen und Einwohner sowie Landwirte dabei, Dörfer nach den Wünschen der Bevölkerung attraktiv zu gestalten. Gleichzeitig werden landwirtschaftliche Flächen großräumig neu geordnet, um die Lebens-, Wohn- und Arbeitsbedingungen zu verbessern und die Landschaft nachhaltig sowie klimasicher



weiterzuentwickeln. Im Mittelpunkt stehen dabei stets

die Bürgerinnen und Bürger, die ihre Ideen und Vorstellungen aktiv einbringen. Zur Bewältigung dieser vielfältigen Aufgaben sucht das Amt engagierten Nachwuchs. Angeboten werden eine Ausbildung zur Technikerin bzw. zum Techniker für Ländliche Entwicklung sowie ein duales Studium der Geoinformatik an einer von drei Hochschulen in Bayern. Die Tätigkeit verbindet Teamarbeit mit abwechslungsreichen Einsätzen im Büro und im Außendienst.

Nach der Ausbildung profitieren Beschäftigte von flexiblen Arbeitszeitmodellen, modernen Arbeitsplätzen, guten Fortbildungsmöglichkeiten sowie einem sicheren Arbeitsverhältnis beim Freistaat Bayern mit den attraktiven Sozialleistungen des öffentlichen Dienstes. Der Dienstsitz befindet sich derzeit in München und wird ab Ende 2026 nach Mühldorf a. Inn verlegt. Das Amt für Ländliche Entwicklung Oberbayern ist auf der Messe am Stand S6 zu finden.

Organisationstalent mit Perspektive

Die Josef Attenberger GmbH setzt auf eine fundierte und praxisnahe Qualifizierung im Bereich Büromanagement. In der Unternehmensgeschichte haben bereits rund 35 Auszubildende ihre Ausbildung erfolgreich abgeschlossen.

Die Ausbildung zur Kauffrau bzw. zum Kaufmann für Büromanagement ist bewusst breit angelegt. Ziel ist es, betriebliche Abläufe ganzheitlich zu verstehen. Nachwuchskräfte durchlaufen zentrale Unternehmensbereiche – von operativen Prozessen wie Auftragssteuerung, Koordination und Logistik über kaufmännische Aufgaben in Einkauf, Buchhaltung und Controlling bis hin zu Marketing und Vertrieb.

Neben fachlichen Kenntnissen stehen auch persönliche Kompetenzen im Fokus. Dazu zählen strukturiertes Arbeiten, das Priorisieren von Aufgaben,



professionelle schriftliche und telefonische Kommunikation sowie ein grundlegendes Verständnis für Verträge und betriebliche Kosten. Eigenverantwortung und selbstständiges Handeln sind feste Bestandteile der Ausbildung.

Dass sich daraus langfristige Entwicklungsmöglichkeiten ergeben können, zeigt der Werdegang der heutigen Geschäftsführerin Susanne Salzeder, die ihre berufliche Laufbahn im Unternehmen selbst als Auszubildende begann.

Die Josef Attenberger GmbH informiert auf der Jobmesse Erding über Inhalte, Anforderungen und Perspektiven im Büromanagement.

HAWE HYDRAULIK

Ohne Dich bewegt sich nichts.

Wir bilden aus: | m, w, d |

- Industriemechaniker
- Fachkraft für Metalltechnik Fachrichtung Montagetechnik
- Produktionstechnologe
- Fachinformatiker für Anwendungsentwicklung
- Fachkraft für Lagerlogistik

Mehr zur Ausbildung bei HAWE unter:

hawe.com/ausbildung

HAWE Hydraulik SE
Kulturstraße 44 | DE-85356 Freising | +49 (89) 379100 - 4248 | www.hawe.com/jobs

Orientierung geben. Perspektiven eröffnen

Die Agentur für Arbeit Erding ist die zentrale Anlaufstelle für alle, die vor einer beruflichen Entscheidung stehen. Sie bietet individuelle Unterstützung rund um die Arbeits-, Ausbildungs- und Studienplatzsuche.

In Deutschland stehen rund 330 anerkannte Ausbildungsberufe und mehr als 20.000 Studiengänge zur Auswahl. Die Berufsberatung der Agentur für Arbeit Erding unterstützt bei der Orientierung,

informiert über Möglichkeiten und hilft dabei, den passenden Ausbildungs- oder Studienplatz zu finden. Auch wer sich beruflich neu aufstellen möchte, findet bei der Agentur für Arbeit Ansprechpartner. Laut Angaben der Agentur gehören dazu unter anderem Tipps für Bewerbungen, Hinweise auf aktuelle Stellenangebote, Informationen zu beruflichen Alternativen und Weiterbildungen sowie Auskünfte zu

möglichen finanziellen Unterstützungsmöglichkeiten.

Auch bei der Suche nach einem neuen Job steht die Agentur für Arbeit Erding beratend zur Seite. Angeboten werden Bewerbungs-Tipps, Informationen zu offenen Stellen, beruflichen Alternativen, Weiterbildungsangeboten sowie zu möglichen finanziellen Unterstützungsleistungen.

Als Arbeitgeberin bietet die Agentur für Arbeit Erding eine

Ausbildung zur beziehungsweise zum Fachangestellten für Arbeitsmarktdienstleistungen sowie die dualen Studiengänge Arbeitsmarktmanagement und Beratung für Bildung, Beruf und Beschäftigung an. Darüber hinaus eröffnen sich auch für Quereinsteigende attraktive Karrierechancen. Geboten werden krisensichere Arbeitsplätze mit gesellschaftlicher Verantwortung.

VERBINDUNG LEBEN



M MUNICH AIRPORT

»Weil du hier sehr schnell Verantwortung übernehmen kannst.«

Nina
Referentin Qualifikationsmanagement
im Bereich Konzernsicherheit

9.000 Mitarbeitende am Flughafen München:
9.000 Gründe zu kommen,
9.000 Gründe zu bleiben.

Welcher Grund wird deiner?

MUNICH-AIRPORT.DE/KARRIERE



Reinraumtechnik für höchste Ansprüche

Die Spetec GmbH mit Sitz in Erding ist seit 1987 auf Labor- und Reinraumtechnik spezialisiert. Das Unternehmen entwickelt, vertreibt und betreut Systeme zur Vermeidung selbst kleinster Partikel und Verunreinigungen – sogenannte Reinräume. Denn schon winzige Staubpartikel können hochsensible Prozesse beeinträchtigen, etwa in der Mikrochip-Produktion, in der Luft- und Raumfahrt, in Opera-



tionssälen oder bei der keimfreien Abfüllung von Medikamenten.

Die Speziallösungen von Spetec kommen unter anderem

bei der Herstellung empfindlicher High-tech-Bauteile, in der Automobilmontage oder bei der Aerosol-Filterung zum Einsatz. Innovative Produkte aus der Labortechnik und dem Bereich Laser-

schutz ergänzen das Portfolio.

Als moderner mittelständischer Betrieb in einer wachsenden Zukunftsbranche arbeitet Spetec mit internationalen

Kunden zusammen und bietet ein familiäres Arbeitsumfeld. Die Förderung von Nachwuchs und Fachkräften hat einen hohen Stellenwert. Mit rund 80 Mitarbeitenden bietet das Unternehmen Entwicklungsmöglichkeiten, Weiterbildungsperspektiven und Einblicke in neueste Technologien.

Spetec informiert auf der Jobmesse am Stand W6 über Tätigkeitsfelder und Einstiegsmöglichkeiten.

Kraft, die im Hintergrund wirkt

Die HAWE Hydraulik ist ein international tätiges Familienunternehmen und entwickelt leistungsstarke hydraulische Antriebe sowie Steuerungen für Maschinen und Anlagen. Ob im Operationstisch, im Sportboot oder in der Baumaschine – die kompakten Aggregate, Pumpen und Ventile arbeiten meist unsichtbar, jedoch zuverlässig im Hinter-

grund. An den Standorten, unter anderem in Freising, setzt HAWE auf modernste Fertigungstechnologien, Innovation, Partnerschaft und Nachhaltigkeit.

Auszubildende werden von erfahrenen Vollzeit-Ausbilderrinnen und -Ausbildern begleitet und von Beginn an in praxisnahe Projekte eingebunden. Moderne Lehrwerkstät-

ten, digitale Lernplattformen, 3D-Druck und der Einsatz von Tablets sind fester Bestandteil der Ausbildungsstruktur.

Neben einer fundierten fachlichen Qualifikation fördert HAWE gezielt die persönliche Entwicklung der Nachwuchskräfte. Ziel ist eine langfristige Übernahme in ein festes Arbeitsverhältnis. Eine attraktive tarifliche Vergütung, Ur-

laubs- und Weihnachtsgeld sowie Leistungsprämien ergänzen das Angebot.

Mit Formaten wie Schnuppertagen, Workshops, dem Tag der offenen Ausbildung und dem Girls' Day ermöglicht HAWE frühzeitige Einblicke in technische Berufe, weckt Interesse an Technik und eröffnet berufliche Perspektiven.

Menschen verbinden

Die GLS Germany zählt zu den führenden Paketdienstleistern in Deutschland. Mit über 9.000 Mitarbeitenden an rund 70 Standorten bundesweit und mehr als 800 Millionen transportierten Paketen weltweit steht das Unternehmen für leistungsstarke Logistik und zuverlässige Zustellung.

Ob für den stationären Handel oder den boomenden Onlinehandel –



GLS Germany sorgt dafür, dass Waren sicher und termingerecht ihr Ziel erreichen. Damit verbindet das Unternehmen Menschen und Orte und leistet einen wichtigen Beitrag für Wirtschaft und Gesellschaft.

Als wachsender Logistikdienstleister bietet GLS Germany vielfältige Einstiegsmöglichkeiten und Perspektiven in einer dynamischen Branche mit Zukunft.

4.650 € Einstiegsgehalt nach beendeter Ausbildung!

DAS DAZU-KANN-MAN-NICHT-NEIN-SAGEN JOB-ANGEBOT

Jetzt bewerben als **Pflegefachkraft (m/w/d)**

Einstiegsgehalt ca. 4.650 €

Wir suchen außerdem **Pflege[fach]helfer (m/w/d)**

Azubis (m/w/d) **Einstiegsgehalt ca. 3.400 €**

Die Pflegestern Seniorenservice gGmbH ist ein kommunaler Träger von verschiedenen stationären, teilstationären und ambulanten Angeboten für Senioren. In Anzing, Finsing, Grafing, Oberding und Poing erwarten Dich motivierte Kolleginnen und Kollegen in kleinen, familiären Einrichtungen. www.pflegesterngmbh.de

Bewerbung per Mail an bewerbung@pflegesterngmbh.de

Oder per Post an
Pflegestern Seniorenservice gGmbH
Gruber Str. 46b | 85586 Poing

Bei Fragen einfach anrufen:
08121/ 76094-72

PFLGESTERN
Seniorenservice gGmbH

**Bereit?
Aber
sowas von.**

Das Leben steckt voller Chancen.
Lerne, sie zu ergreifen – mit unserer Beratung.

Ob Ausbildung, Studium oder etwas ganz anderes. Entdecke, welche Wege dir offenstehen, und lass dich von uns zu deinen Möglichkeiten beraten. Besuche uns an unserem Stand bei der Jobmesse Erding am 27. und 28. Februar 2026 – und jederzeit online. **Wir freuen uns auf dich!**

„bringt weiter.“

EFG
GIENGER

HTI
GIENGER

GIENGER MÜNCHEN
HAUSTECHNIK

ITG
SÜD

GIENGER LOGISTIK

**Starte jetzt!
Gestalte deine Zukunft!**

STARTE DEINE AUSBILDUNG AM STANDORT MARKT SCHWABEN:

- Kaufmann/Kauffrau für Groß- und Außenhandelsmanagement (w/m/d)
- Kaufmann/Kauffrau für Spedition und Logistikdienstleistungen (w/m/d)
- Kaufmann/Kauffrau für E-Commerce (w/m/d)
- Kaufmann/Kauffrau im Einzelhandel (w/m/d)
- Fachkraft für Lagerlogistik (w/m/d)



scharf
omnibus & reisebüro
Tittenkofen - www.scharf-reisen.de
Telefon 08122 975025

Wo liegen deine Stärken?
Bus dich in die Zukunft!

